

Názov stavby: ASU N° 9 Košice
Project name: ASU N° 9 Košice

Objekt: Rozvodňa T 80
Object: Electrical Room T 80

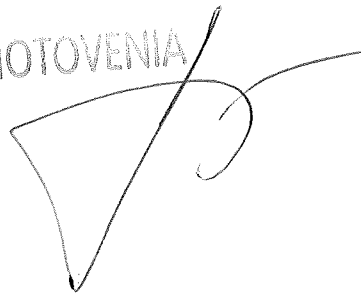
Objednávateľ: AIR LIQUIDE AGS GmbH
Investor: AIR LIQUIDE AGS GmbH

Stupeň: Realizačný projekt Unit 4
Level: Realization project Unit 4

Časť: Architektonicko-stavebné riešenie
Area: Architectural

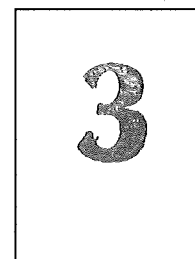
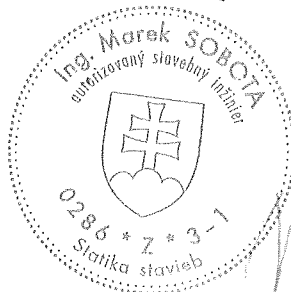
Archívne číslo:
Design number:

PROJEKT SKUTOČNÉHO
VYHOTOVENIA



Statický výpočet OK/ Statical analysis steel

HS HSV s.r.o. KOŠICE
Technický úsek



REFLEX-PRO
BELTEX-bbo

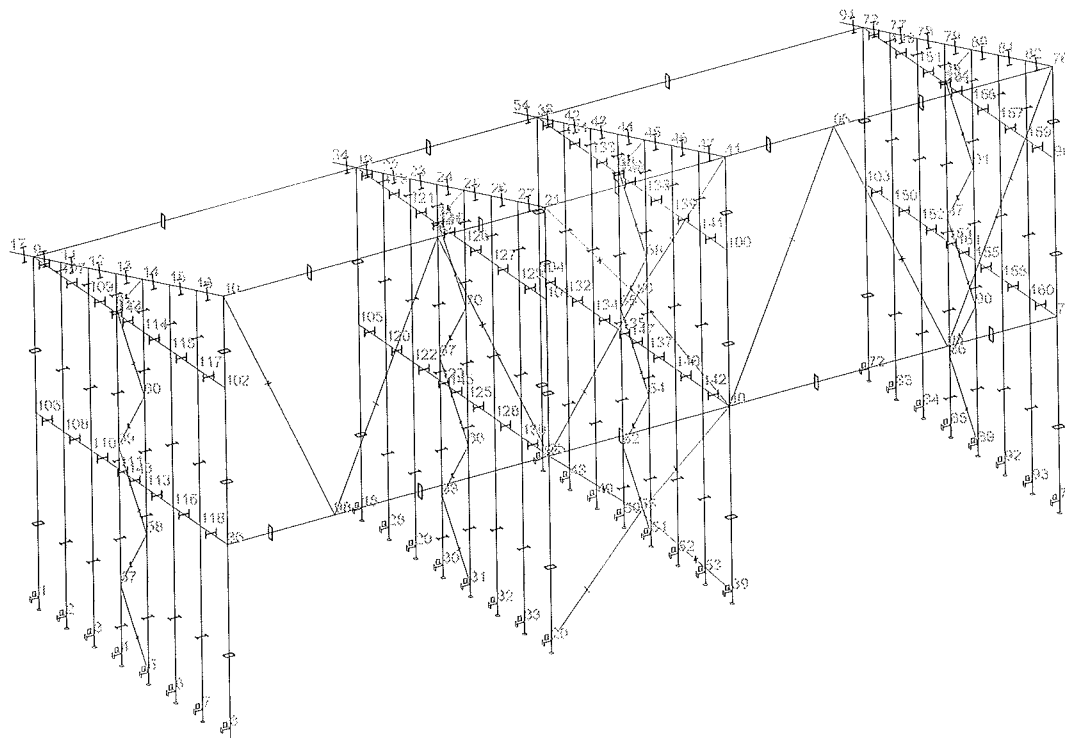
spol. s r.o.

Žižkova ulica č.19,
Košice 040 01
Slovak Republic

Tel: 055 / 623 34 53, 72 979 53
Fax: 055 / 625 93 58
e-mail: reflex-pro@reflex-pro.sk
reflex-pro@stonline.sk
Web: www.reflex-pro.sk

Košice, júl 2005

1) Montážne štádium



Schéma

Základné údaje

Typ konštrukcie : Rám XYZ

Počet uzlov :	162
Počet prútov :	267
Počet makier 1D:	98
Počet línii :	0
Počet 2D makier :	0
Počet prierezov :	5
Počet stavov :	3
Počet materiálov:	1

Názov		
S 235		
Výpočtová pevnosť		360.000 MPa
Medza klzu		235.000 MPa
Modul E		210000.00 MPa
Poissonov súč.		0.30
Merná hmotnosť		7850.000 kg/m ³
Rozťažnosť		0.012 mm/m.K

Celková hmotnosť konštrukcie : 31590.71 kg
Náterová plocha : 775.06 m²

Materiál

Uzly

uzol	X m	Y m	Z m
1	0.000	0.000	0.000
2	1.420	0.000	0.000
3	2.840	0.000	0.000
4	4.260	0.000	0.000
5	5.680	0.000	0.000
6	7.100	0.000	0.000
7	8.520	0.000	0.000
8	9.940	0.000	0.000

uzol	X m	Y m	Z m
9	0.000	0.000	7.400
10	9.940	0.000	9.400
11	1.420	0.000	7.686
12	2.840	0.000	7.971
13	4.260	0.000	8.257
14	5.680	0.000	8.543
15	7.100	0.000	8.829
16	8.520	0.000	9.114

uzol	X m	Y m	Z m
17	-1.260	0.000	7.150
18	0.000	10.250	0.000
19	0.000	10.250	7.400
20	9.940	10.250	0.000
21	9.940	10.250	9.400
22	1.420	10.250	7.686
23	2.840	10.250	7.971
24	4.260	10.250	8.257
25	5.680	10.250	8.543
26	7.100	10.250	8.829
27	8.520	10.250	9.114
28	1.420	10.250	0.000
29	2.840	10.250	0.000
30	4.260	10.250	0.000
31	5.680	10.250	0.000
32	7.100	10.250	0.000
33	8.520	10.250	0.000
34	-1.260	10.250	7.150
35	9.940	10.250	4.000
36	9.940	0.000	4.000
37	0.000	16.020	0.000
38	0.000	16.020	7.400
39	9.940	16.020	0.000
40	9.940	16.020	4.000
41	9.940	16.020	9.400
42	1.420	16.020	7.686
43	2.840	16.020	7.971
44	4.260	16.020	8.257
45	5.680	16.020	8.543
46	7.100	16.020	8.829
47	8.520	16.020	9.114
48	1.420	16.020	0.000
49	2.840	16.020	0.000
50	4.260	16.020	0.000
51	5.680	16.020	0.000
52	7.100	16.020	0.000
53	8.520	16.020	0.000
54	-1.260	16.020	7.150
55	9.940	13.135	2.250
56	9.940	13.135	6.950
57	4.260	0.000	1.500
58	5.680	0.000	3.000
59	4.260	0.000	4.500
60	5.680	0.000	6.000
61	4.260	0.000	7.500
62	4.260	16.020	1.500
63	4.260	10.250	1.500
64	5.680	16.020	3.000
65	4.260	16.020	4.500
66	5.680	10.250	3.000
67	4.260	10.250	4.500
68	5.680	16.020	6.000
69	4.260	16.020	7.500
70	5.680	10.250	6.000

uzol	X m	Y m	Z m
71	4.260	10.250	7.500
72	0.000	26.435	0.000
73	0.000	26.435	7.400
74	9.940	26.435	0.000
75	9.940	26.435	4.000
76	9.940	26.435	9.400
77	1.420	26.435	7.686
78	2.840	26.435	7.971
79	4.260	26.435	8.257
80	5.680	26.435	8.543
81	7.100	26.435	8.829
82	8.520	26.435	9.114
83	1.420	26.435	0.000
84	2.840	26.435	0.000
85	4.260	26.435	0.000
86	4.260	26.435	1.500
87	4.260	26.435	4.500
88	4.260	26.435	7.500
89	5.680	26.435	0.000
90	5.680	26.435	3.000
91	5.680	26.435	6.000
92	7.100	26.435	0.000
93	8.520	26.435	0.000
94	-1.260	26.435	7.150
95	9.940	22.963	4.000
96	9.940	19.492	9.400
97	9.940	6.833	9.400
98	9.940	3.417	4.000
99	9.940	26.435	7.400
100	9.940	16.020	7.400
101	9.940	10.250	7.400
102	9.940	0.000	7.400
103	0.000	26.435	4.000
104	0.000	16.020	4.000
105	0.000	10.250	4.000
106	0.000	0.000	4.000
107	1.420	0.000	7.400
108	1.420	0.000	4.000
109	2.840	0.000	7.400
110	2.840	0.000	4.000
111	4.260	0.000	4.000
112	4.260	0.000	7.400
113	5.680	0.000	4.000
114	5.680	0.000	7.400
115	7.100	0.000	7.400
116	7.100	0.000	4.000
117	8.520	0.000	7.400
118	8.520	0.000	4.000
119	1.420	10.250	7.400
120	1.420	10.250	4.000
121	2.840	10.250	7.400
122	2.840	10.250	4.000
123	4.260	10.250	4.000
124	4.260	10.250	7.400

uzol	X m	Y m	Z m
125	5.680	10.250	4.000
126	5.680	10.250	7.400
127	7.100	10.250	7.400
128	7.100	10.250	4.000
129	8.520	10.250	7.400
130	8.520	10.250	4.000
131	1.420	16.020	7.400
132	1.420	16.020	4.000
133	2.840	16.020	7.400
134	2.840	16.020	4.000
135	4.260	16.020	4.000
136	4.260	16.020	7.400
137	5.680	16.020	4.000
138	5.680	16.020	7.400
139	7.100	16.020	7.400
140	7.100	16.020	4.000
141	8.520	16.020	7.400
142	8.520	16.020	4.000
143	4.733	0.000	4.000

uzol	X m	Y m	Z m
144	4.355	0.000	7.400
145	4.733	10.250	4.000
146	4.355	10.250	7.400
147	4.733	16.020	4.000
148	4.355	16.020	7.400
149	1.420	26.435	7.400
150	1.420	26.435	4.000
151	2.840	26.435	7.400
152	2.840	26.435	4.000
153	4.260	26.435	4.000
154	4.260	26.435	7.400
155	5.680	26.435	4.000
156	5.680	26.435	7.400
157	7.100	26.435	7.400
158	7.100	26.435	4.000
159	8.520	26.435	7.400
160	8.520	26.435	4.000
161	4.733	26.435	4.000
162	4.355	26.435	7.400

Prúty

makro	prút	uzol 1	uzol 2	dĺžka m	Rx deg	prierez	akost'
1	1	1	106	4.000	90.00	5 - 2 Uu (U300,0)	S 235
	2	106	9	3.400	90.00	5 - 2 Uu (U300,0)	S 235
2	3	8	36	4.000	90.00	5 - 2 Uu (U300,0)	S 235
	4	36	102	3.400	90.00	5 - 2 Uu (U300,0)	S 235
	5	102	10	2.000	90.00	5 - 2 Uu (U300,0)	S 235
3	6	9	11	1.448	0.00	1 - IPE330	S 235
	7	11	12	1.448	0.00	1 - IPE330	S 235
	8	12	13	1.448	0.00	1 - IPE330	S 235
	9	13	14	1.448	0.00	1 - IPE330	S 235
	10	14	15	1.448	0.00	1 - IPE330	S 235
	11	15	16	1.448	0.00	1 - IPE330	S 235
	12	16	10	1.448	0.00	1 - IPE330	S 235
4	13	2	108	4.000	90.00	4 - IPE330	S 235
	14	108	107	3.400	90.00	4 - IPE330	S 235
	15	107	11	0.286	90.00	4 - IPE330	S 235
5	16	3	110	4.000	90.00	4 - IPE330	S 235
	17	110	109	3.400	90.00	4 - IPE330	S 235
	18	109	12	0.571	90.00	4 - IPE330	S 235
6	19	4	57	1.500	90.00	4 - IPE330	S 235
	20	57	111	2.500	90.00	4 - IPE330	S 235
	21	111	59	0.500	90.00	4 - IPE330	S 235
	22	59	112	2.900	90.00	4 - IPE330	S 235
	23	112	61	0.100	90.00	4 - IPE330	S 235
	24	61	13	0.757	90.00	4 - IPE330	S 235
	25	5	58	3.000	90.00	4 - IPE330	S 235
7	26	58	113	1.000	90.00	4 - IPE330	S 235
	27	113	60	2.000	90.00	4 - IPE330	S 235
	28	60	114	1.400	90.00	4 - IPE330	S 235
	29	114	14	1.143	90.00	4 - IPE330	S 235

makro	prút	uzol 1	uzol 2	dĺžka m	Rx deg	prierez	akost'
8	30	6	116	4.000	90.00	4 - IPE330	S 235
	31	116	115	3.400	90.00	4 - IPE330	S 235
	32	115	15	1.429	90.00	4 - IPE330	S 235
9	33	7	118	4.000	90.00	4 - IPE330	S 235
	34	118	117	3.400	90.00	4 - IPE330	S 235
	35	117	16	1.714	90.00	4 - IPE330	S 235
10	36	9	17	1.285	0.00	1 - IPE330	S 235
11	37	18	105	4.000	90.00	5 - 2 Uu (U300,0)	S 235
	38	105	19	3.400	90.00	5 - 2 Uu (U300,0)	S 235
12	39	20	35	4.000	90.00	5 - 2 Uu (U300,0)	S 235
13	40	35	101	3.400	90.00	5 - 2 Uu (U300,0)	S 235
	41	101	21	2.000	90.00	5 - 2 Uu (U300,0)	S 235
14	42	19	22	1.448	0.00	1 - IPE330	S 235
15	43	22	23	1.448	0.00	1 - IPE330	S 235
16	44	23	24	1.448	0.00	1 - IPE330	S 235
17	45	24	25	1.448	0.00	1 - IPE330	S 235
18	46	25	26	1.448	0.00	1 - IPE330	S 235
19	47	26	27	1.448	0.00	1 - IPE330	S 235
20	48	27	21	1.448	0.00	1 - IPE330	S 235
21	49	28	120	4.000	90.00	4 - IPE330	S 235
	50	120	119	3.400	90.00	4 - IPE330	S 235
	51	119	22	0.286	90.00	4 - IPE330	S 235
22	52	29	122	4.000	90.00	4 - IPE330	S 235
	53	122	121	3.400	90.00	4 - IPE330	S 235
	54	121	23	0.571	90.00	4 - IPE330	S 235
23	55	30	63	1.500	90.00	4 - IPE330	S 235
	56	63	123	2.500	90.00	4 - IPE330	S 235
	57	123	67	0.500	90.00	4 - IPE330	S 235
	58	67	124	2.900	90.00	4 - IPE330	S 235
	59	124	71	0.100	90.00	4 - IPE330	S 235
	60	71	24	0.757	90.00	4 - IPE330	S 235
24	61	31	66	3.000	90.00	4 - IPE330	S 235
	62	66	125	1.000	90.00	4 - IPE330	S 235
	63	125	70	2.000	90.00	4 - IPE330	S 235
	64	70	126	1.400	90.00	4 - IPE330	S 235
	65	126	25	1.143	90.00	4 - IPE330	S 235
25	66	32	128	4.000	90.00	4 - IPE330	S 235
	67	128	127	3.400	90.00	4 - IPE330	S 235
	68	127	26	1.429	90.00	4 - IPE330	S 235
26	69	33	130	4.000	90.00	4 - IPE330	S 235
	70	130	129	3.400	90.00	4 - IPE330	S 235
	71	129	27	1.714	90.00	4 - IPE330	S 235
27	72	19	34	1.285	0.00	1 - IPE330	S 235
28	73	36	98	3.417	0.00	5 - 2 Uu (U300,0)	S 235
	74	98	35	6.833	0.00	5 - 2 Uu (U300,0)	S 235
29	75	9	19	10.250	0.00	5 - 2 Uu (U300,0)	S 235
30	76	10	97	6.833	0.00	5 - 2 Uu (U300,0)	S 235
31	77	97	21	3.417	0.00	5 - 2 Uu (U300,0)	S 235
32	78	37	104	4.000	90.00	5 - 2 Uu (U300,0)	S 235
	79	104	38	3.400	90.00	5 - 2 Uu (U300,0)	S 235
33	80	39	40	4.000	90.00	5 - 2 Uu (U300,0)	S 235
34	81	40	100	3.400	90.00	5 - 2 Uu (U300,0)	S 235
	82	100	41	2.000	90.00	5 - 2 Uu (U300,0)	S 235
35	83	38	42	1.448	0.00	1 - IPE330	S 235

makro	prút	uzol 1	uzol 2	dĺžka m	Rx deg	prierez	akosť
36	84	42	43	1.448	0.00	1 - IPE330	S 235
37	85	43	44	1.448	0.00	1 - IPE330	S 235
38	86	44	45	1.448	0.00	1 - IPE330	S 235
39	87	45	46	1.448	0.00	1 - IPE330	S 235
40	88	46	47	1.448	0.00	1 - IPE330	S 235
41	89	47	41	1.448	0.00	1 - IPE330	S 235
42	90	48	132	4.000	90.00	4 - IPE330	S 235
	91	132	131	3.400	90.00	4 - IPE330	S 235
	92	131	42	0.286	90.00	4 - IPE330	S 235
43	93	49	134	4.000	90.00	4 - IPE330	S 235
	94	134	133	3.400	90.00	4 - IPE330	S 235
	95	133	43	0.571	90.00	4 - IPE330	S 235
44	96	50	62	1.500	90.00	4 - IPE330	S 235
	97	62	135	2.500	90.00	4 - IPE330	S 235
	98	135	65	0.500	90.00	4 - IPE330	S 235
	99	65	136	2.900	90.00	4 - IPE330	S 235
	100	136	69	0.100	90.00	4 - IPE330	S 235
	101	69	44	0.757	90.00	4 - IPE330	S 235
45	102	51	64	3.000	90.00	4 - IPE330	S 235
	103	64	137	1.000	90.00	4 - IPE330	S 235
	104	137	68	2.000	90.00	4 - IPE330	S 235
	105	68	138	1.400	90.00	4 - IPE330	S 235
	106	138	45	1.143	90.00	4 - IPE330	S 235
46	107	52	140	4.000	90.00	4 - IPE330	S 235
	108	140	139	3.400	90.00	4 - IPE330	S 235
	109	139	46	1.429	90.00	4 - IPE330	S 235
47	110	53	142	4.000	90.00	4 - IPE330	S 235
	111	142	141	3.400	90.00	4 - IPE330	S 235
	112	141	47	1.714	90.00	4 - IPE330	S 235
48	113	38	54	1.285	0.00	1 - IPE330	S 235
49	114	21	41	5.770	0.00	5 - 2 Uu (U300,0)	S 235
50	115	19	38	5.770	0.00	5 - 2 Uu (U300,0)	S 235
51	116	35	40	5.770	0.00	5 - 2 Uu (U300,0)	S 235
52	117	20	55	3.659	0.00	3 - 2 LX (L90/8,10)	S 235
	118	55	40	3.374	0.00	3 - 2 LX (L90/8,10)	S 235
	119	40	56	4.126	0.00	3 - 2 LX (L90/8,10)	S 235
	120	56	21	3.785	0.00	3 - 2 LX (L90/8,10)	S 235
53	121	39	55	3.659	0.00	3 - 2 LX (L90/8,10)	S 235
	122	55	35	3.374	0.00	3 - 2 LX (L90/8,10)	S 235
	123	35	56	4.126	0.00	3 - 2 LX (L90/8,10)	S 235
	124	56	41	3.785	0.00	3 - 2 LX (L90/8,10)	S 235
54	125	5	57	2.066	0.00	2 - U100	S 235
	126	57	58	2.066	0.00	2 - U100	S 235
	127	58	143	1.377	0.00	2 - U100	S 235
	128	143	59	0.689	0.00	2 - U100	S 235
	129	59	60	2.066	0.00	2 - U100	S 235
	130	60	144	1.928	0.00	2 - U100	S 235
	131	144	61	0.138	0.00	2 - U100	S 235
	132	61	14	1.762	0.00	2 - U100	S 235
55	133	31	63	2.066	0.00	2 - U100	S 235
	134	63	66	2.066	0.00	2 - U100	S 235
	135	66	145	1.377	0.00	2 - U100	S 235
	136	145	67	0.689	0.00	2 - U100	S 235
	137	67	70	2.066	0.00	2 - U100	S 235

makro	prút	uzol 1	uzol 2	dĺžka m	Rx deg	prierez	akosť
	138	70	146	1.928	0.00	2 - U100	S 235
	139	146	71	0.138	0.00	2 - U100	S 235
	140	71	25	1.762	0.00	2 - U100	S 235
56	141	51	62	2.066	0.00	2 - U100	S 235
	142	62	64	2.066	0.00	2 - U100	S 235
	143	64	147	1.377	0.00	2 - U100	S 235
	144	147	65	0.689	0.00	2 - U100	S 235
	145	65	68	2.066	0.00	2 - U100	S 235
	146	68	148	1.928	0.00	2 - U100	S 235
	147	148	69	0.138	0.00	2 - U100	S 235
	148	69	45	1.762	0.00	2 - U100	S 235
57	149	72	103	4.000	90.00	5 - 2 Uu (U300,0)	S 235
	150	103	73	3.400	90.00	5 - 2 Uu (U300,0)	S 235
58	151	74	75	4.000	90.00	5 - 2 Uu (U300,0)	S 235
59	152	75	99	3.400	90.00	5 - 2 Uu (U300,0)	S 235
	153	99	76	2.000	90.00	5 - 2 Uu (U300,0)	S 235
60	154	73	77	1.448	0.00	1 - IPE330	S 235
61	155	77	78	1.448	0.00	1 - IPE330	S 235
62	156	78	79	1.448	0.00	1 - IPE330	S 235
63	157	79	80	1.448	0.00	1 - IPE330	S 235
64	158	80	81	1.448	0.00	1 - IPE330	S 235
65	159	81	82	1.448	0.00	1 - IPE330	S 235
66	160	82	76	1.448	0.00	1 - IPE330	S 235
67	161	83	150	4.000	90.00	4 - IPE330	S 235
	162	150	149	3.400	90.00	4 - IPE330	S 235
	163	149	77	0.286	90.00	4 - IPE330	S 235
68	164	84	152	4.000	90.00	4 - IPE330	S 235
	165	152	151	3.400	90.00	4 - IPE330	S 235
	166	151	78	0.571	90.00	4 - IPE330	S 235
69	167	85	86	1.500	90.00	4 - IPE330	S 235
70	168	86	153	2.500	90.00	4 - IPE330	S 235
	169	153	87	0.500	90.00	4 - IPE330	S 235
71	170	87	154	2.900	90.00	4 - IPE330	S 235
	171	154	88	0.100	90.00	4 - IPE330	S 235
72	172	88	79	0.757	90.00	4 - IPE330	S 235
73	173	89	90	3.000	90.00	4 - IPE330	S 235
74	174	90	155	1.000	90.00	4 - IPE330	S 235
	175	155	91	2.000	90.00	4 - IPE330	S 235
75	176	91	156	1.400	90.00	4 - IPE330	S 235
	177	156	80	1.143	90.00	4 - IPE330	S 235
76	178	92	158	4.000	90.00	4 - IPE330	S 235
	179	158	157	3.400	90.00	4 - IPE330	S 235
	180	157	81	1.429	90.00	4 - IPE330	S 235
77	181	93	160	4.000	90.00	4 - IPE330	S 235
	182	160	159	3.400	90.00	4 - IPE330	S 235
	183	159	82	1.714	90.00	4 - IPE330	S 235
78	184	73	94	1.285	0.00	1 - IPE330	S 235
79	185	89	86	2.066	0.00	2 - U100	S 235
80	186	86	90	2.066	0.00	2 - U100	S 235
81	187	90	161	1.377	0.00	2 - U100	S 235
	188	161	87	0.689	0.00	2 - U100	S 235
82	189	87	91	2.066	0.00	2 - U100	S 235
83	190	91	162	1.928	0.00	2 - U100	S 235
	191	162	88	0.138	0.00	2 - U100	S 235

makro	prút	uzol 1	uzol 2	dĺžka m	Rx deg	prierez	akost'
84	192	88	80	1.762	0.00	2 - U100	S 235
85	193	41	96	3.472	0.00	5 - 2 Uu (U300,0)	S 235
	194	96	76	6.943	0.00	5 - 2 Uu (U300,0)	S 235
86	195	40	95	6.943	0.00	5 - 2 Uu (U300,0)	S 235
87	196	95	75	3.472	0.00	5 - 2 Uu (U300,0)	S 235
88	197	38	73	10.415	0.00	5 - 2 Uu (U300,0)	S 235
89	198	10	98	6.390	0.00	3 - 2 LX (L90/8,10)	S 235
	199	98	97	6.390	0.00	3 - 2 LX (L90/8,10)	S 235
	200	97	35	6.390	0.00	3 - 2 LX (L90/8,10)	S 235
90	201	76	95	6.420	0.00	3 - 2 LX (L90/8,10)	S 235
	202	95	96	6.420	0.00	3 - 2 LX (L90/8,10)	S 235
	203	96	40	6.420	0.00	3 - 2 LX (L90/8,10)	S 235
91	204	9	107	1.420	90.00	4 - IPE330	S 235
	205	107	109	1.420	90.00	4 - IPE330	S 235
	206	109	112	1.420	90.00	4 - IPE330	S 235
	207	112	144	0.095	90.00	4 - IPE330	S 235
	208	144	114	1.325	90.00	4 - IPE330	S 235
	209	114	115	1.420	90.00	4 - IPE330	S 235
	210	115	117	1.420	90.00	4 - IPE330	S 235
	211	117	102	1.420	90.00	4 - IPE330	S 235
92	212	19	119	1.420	90.00	4 - IPE330	S 235
	213	119	121	1.420	90.00	4 - IPE330	S 235
	214	121	124	1.420	90.00	4 - IPE330	S 235
	215	124	146	0.095	90.00	4 - IPE330	S 235
	216	146	126	1.325	90.00	4 - IPE330	S 235
	217	126	127	1.420	90.00	4 - IPE330	S 235
	218	127	129	1.420	90.00	4 - IPE330	S 235
	219	129	101	1.420	90.00	4 - IPE330	S 235
93	220	38	131	1.420	90.00	4 - IPE330	S 235
	221	131	133	1.420	90.00	4 - IPE330	S 235
	222	133	136	1.420	90.00	4 - IPE330	S 235
	223	136	148	0.095	90.00	4 - IPE330	S 235
	224	148	138	1.325	90.00	4 - IPE330	S 235
	225	138	139	1.420	90.00	4 - IPE330	S 235
	226	139	141	1.420	90.00	4 - IPE330	S 235
	227	141	100	1.420	90.00	4 - IPE330	S 235
94	228	73	149	1.420	90.00	4 - IPE330	S 235
	229	149	151	1.420	90.00	4 - IPE330	S 235
	230	151	154	1.420	90.00	4 - IPE330	S 235
	231	154	162	0.095	90.00	4 - IPE330	S 235
	232	162	156	1.325	90.00	4 - IPE330	S 235
	233	156	157	1.420	90.00	4 - IPE330	S 235
	234	157	159	1.420	90.00	4 - IPE330	S 235
	235	159	99	1.420	90.00	4 - IPE330	S 235
95	236	106	108	1.420	90.00	4 - IPE330	S 235
	237	108	110	1.420	90.00	4 - IPE330	S 235
	238	110	111	1.420	90.00	4 - IPE330	S 235
	239	111	143	0.473	90.00	4 - IPE330	S 235
	240	143	113	0.947	90.00	4 - IPE330	S 235
	241	113	116	1.420	90.00	4 - IPE330	S 235
	242	116	118	1.420	90.00	4 - IPE330	S 235
	243	118	36	1.420	90.00	4 - IPE330	S 235
96	244	105	120	1.420	90.00	4 - IPE330	S 235
	245	120	122	1.420	90.00	4 - IPE330	S 235

makro	prút	uzol 1	uzol 2	dĺžka m	Rx deg	prierez	akosť
	246	122	123	1.420	90.00	4 - IPE330	S 235
	247	123	145	0.473	90.00	4 - IPE330	S 235
	248	145	125	0.947	90.00	4 - IPE330	S 235
	249	125	128	1.420	90.00	4 - IPE330	S 235
	250	128	130	1.420	90.00	4 - IPE330	S 235
	251	130	35	1.420	90.00	4 - IPE330	S 235
97	252	104	132	1.420	90.00	4 - IPE330	S 235
	253	132	134	1.420	90.00	4 - IPE330	S 235
	254	134	135	1.420	90.00	4 - IPE330	S 235
	255	135	147	0.473	90.00	4 - IPE330	S 235
	256	147	137	0.947	90.00	4 - IPE330	S 235
	257	137	140	1.420	90.00	4 - IPE330	S 235
	258	140	142	1.420	90.00	4 - IPE330	S 235
	259	142	40	1.420	90.00	4 - IPE330	S 235
98	260	103	150	1.420	90.00	4 - IPE330	S 235
	261	150	152	1.420	90.00	4 - IPE330	S 235
	262	152	153	1.420	90.00	4 - IPE330	S 235
	263	153	161	0.473	90.00	4 - IPE330	S 235
	264	161	155	0.947	90.00	4 - IPE330	S 235
	265	155	158	1.420	90.00	4 - IPE330	S 235
	266	158	160	1.420	90.00	4 - IPE330	S 235
	267	160	75	1.420	90.00	4 - IPE330	S 235

Prierezy



IPE330

Prierez č. 1 - IPE330
Materiál : 1 - S 235

A :	6.261000e+003 mm ²		
Ay/A :	0.516	Az/A :	0.378
Iy :	1.177000e+008 mm ⁴	Iz :	7.881000e+006 mm ⁴
Iyz :	0.000000e+000 mm ⁴	It :	2.815000e+005 mm ⁴
Iw :	2.011289e+011 mm ⁶		
Wely :	7.131000e+005 mm ³	Welz :	9.852000e+004 mm ³
Wply :	8.040000e+005 mm ³	Wplz :	1.538000e+005 mm ³
cy :	80.00 mm	cz :	165.00 mm
iy :	137.11 mm	iz :	35.48 mm
dy :	-0.00 mm	dz :	0.00 mm
Obrys :		1285.00 mm	

Druh posudku : prierez I

Výška	330.00 mm	Šírka	160.00 mm
Hrúbka pásnice	11.50 mm	Hrúbka steny	7.50 mm
Polomer	18.00 mm		



U100

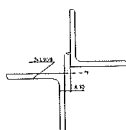
Prierez č. 2 - U100

Materiál : 1 - S 235

A :	1.350000e+003 mm ²		
Ay/A :	0.353	Az/A :	0.349
Iy :	2.089878e+006 mm ⁴	Iz :	2.981019e+005 mm ⁴
Iyz :	1.683478e-008 mm ⁴	It :	2.810000e+004 mm ⁴
Iw :	4.140000e+008 mm ⁶		
Wely :	4.120000e+004 mm ³	Welz :	8.490000e+003 mm ³
Wply :	4.900000e+004 mm ³	Wplz :	1.730000e+004 mm ³
cy :	15.70 mm	cz :	50.00 mm
iy :	39.35 mm	iz :	14.86 mm
dy :	-33.04 mm	dz :	-0.00 mm
Obrys :		388.00 mm	

Druh posudku : Uzavrený prierez

Výška	100.00 mm	Šírka	50.00 mm
Hrúbka pásnice	8.50 mm	Hrúbka steny	6.00 mm
Polomer	8.50 mm		



2 LX (L90/8,10)

Prierez č. 3 - 2 LX (L90/8,10)

Materiál : 1 - S 235

1	L90/8 - S 235
2	L90/8 - S 235

A :	2.773584e+003 mm ²		
Ay/A :	0.500	Az/A :	0.500
Iy :	3.327366e+006 mm ⁴	Iz :	5.870425e+006 mm ⁴
Iy0 :	4.598895e+006 mm ⁴	Iz0 :	4.598895e+006 mm ⁴
alfa :	45.000 deg		
Iyz :	1.271529e+006 mm ⁴	It :	5.870933e+004 mm ⁴
Iw :	0.000000e+000 mm ⁶		
Wely :	4.840943e+004 mm ³	Welz :	8.060227e+004 mm ³
Wply :	8.256813e+004 mm ³	Wplz :	1.178400e+005 mm ³
cy :	5.00 mm	cz :	5.00 mm
iy :	34.64 mm	iz :	46.01 mm
dy :	0.00 mm	dz :	0.00 mm
Obrys :		720.00 mm	

Druh posudku : Netypický prierez



IPE330

Prierez č. 4 - IPE330
Materiál : 1 - S 235

A :	6.261000e+003 mm ²		
Ay/A :	0.516	Az/A :	0.378
Iy :	1.177000e+008 mm ⁴	Iz :	7.881000e+006 mm ⁴
Iyz :	0.000000e+000 mm ⁴	It :	2.815000e+005 mm ⁴
Iw :	2.011289e+011 mm ⁶		
Wely :	7.131000e+005 mm ³	Welz :	9.852000e+004 mm ³
Wply :	8.040000e+005 mm ³	Wplz :	1.538000e+005 mm ³
cy :	80.00 mm	cz :	165.00 mm
iy :	137.11 mm	iz :	35.48 mm
dy :	-0.00 mm	dz :	0.00 mm
Obrys :		1285.00 mm	

Druh posudku : prierez I

Výška	330.00 mm	Šírka	160.00 mm
Hrúbka pásnice	11.50 mm	Hrúbka steny	7.50 mm
Polomer	18.00 mm		



2 Uu (U300,0)

Prierez č. 5 - 2 Uu (U300,0)
Materiál : 1 - S 235

1	U300 - S 235
2	U300 - S 235

A :	1.189722e+004 mm ²		
Ay/A :	0.233	Az/A :	0.443
Iy :	1.631445e+008 mm ⁴	Iz :	7.287923e+007 mm ⁴
Iyz :	1.883801e-006 mm ⁴	It :	7.308274e+005 mm ⁴
Iw :	1.603233e+011 mm ⁶		
Wely :	1.087630e+006 mm ³	Welz :	7.287923e+005 mm ³
Wply :	1.284086e+006 mm ³	Wplz :	8.644345e+005 mm ³
cy :	100.00 mm	cz :	150.00 mm
iy :	117.10 mm	iz :	78.27 mm
dy :	0.00 mm	dz :	0.00 mm
Obrys :		1960.00 mm	

Druh posudku : Netypický prierez

Podpery

podpera	uzol	typ	Vel'kost' m
1	1	XYZRxRyR z	0.20
2	2	XYZRxRyR z	0.20
3	3	XYZRxRyR z	0.20
4	4	XYZRxRyR z	0.20
5	5	XYZRxRyR z	0.20
6	6	XYZRxRyR z	0.20
7	7	XYZRxRyR z	0.20
8	8	XYZRxRyR z	0.20
9	18	XYZRxRyR z	0.20
10	20	XYZRxRyR z	0.20
11	28	XYZRxRyR z	0.20
12	29	XYZRxRyR z	0.20
13	30	XYZRxRyR z	0.20
14	31	XYZRxRyR z	0.20
15	32	XYZRxRyR z	0.20
16	33	XYZRxRyR z	0.20
17	37	XYZRxRyR	0.20

podpera	uzol	typ	Vel'kost' m
		z	
18	39	XYZRxRyR z	0.20
19	48	XYZRxRyR z	0.20
20	49	XYZRxRyR z	0.20
21	50	XYZRxRyR z	0.20
22	51	XYZRxRyR z	0.20
23	52	XYZRxRyR z	0.20
24	53	XYZRxRyR z	0.20
25	72	XYZRxRyR z	0.20
26	74	XYZRxRyR z	0.20
27	83	XYZRxRyR z	0.20
28	84	XYZRxRyR z	0.20
29	85	XYZRxRyR z	0.20
30	89	XYZRxRyR z	0.20
31	92	XYZRxRyR z	0.20
32	93	XYZRxRyR z	0.20

Zaťažovacie stavy

Stav	Názov	koef	Popis
1	Vlastná váha	1.10	Vlastná tiaž. Smer -Z
2	Vietor y	1.20	Premenné - Vietor Výber.
3	Vietor x	1.20	Premenné - Vietor Výber.

Skupina premenných zaťažení

Názov	
Vietor	Výber.

Zaťažovací stavčís. 2 - spojité zaťaženie

prút	typ	dx m	exY m	exZ m		X zač kon	Y zač kon	Z zač kon
12	silá kN/m	0.00 rel 1.00	0.00	0.00	glo dĺž	0.00 0.00	0.13 0.13	0.00 0.00

prút	typ	dx m	exY m	exZ m		X zač kon	Y zač kon	Z zač kon
6	sila kN/m	0.00 rel 1.00	0.00	0.00	glo dlž	0.00 0.00	0.13 0.13	0.00 0.00
7	sila kN/m	0.00 rel 1.00	0.00	0.00	glo dlž	0.00 0.00	0.13 0.13	0.00 0.00
8	sila kN/m	0.00 rel 1.00	0.00	0.00	glo dlž	0.00 0.00	0.13 0.13	0.00 0.00
9	sila kN/m	0.00 rel 1.00	0.00	0.00	glo dlž	0.00 0.00	0.13 0.13	0.00 0.00
10	sila kN/m	0.00 rel 1.00	0.00	0.00	glo dlž	0.00 0.00	0.13 0.13	0.00 0.00
11	sila kN/m	0.00 rel 1.00	0.00	0.00	glo dlž	0.00 0.00	0.13 0.13	0.00 0.00
36	sila kN/m	0.00 rel 1.00	0.00	0.00	glo dlž	0.00 0.00	0.13 0.13	0.00 0.00
5	sila kN/m	0.00 rel 1.00	0.00	0.00	glo dlž	0.00 0.00	0.32 0.32	0.00 0.00
15	sila kN/m	0.00 rel 1.00	0.00	0.00	glo dlž	0.00 0.00	0.63 0.63	0.00 0.00
18	sila kN/m	0.00 rel 1.00	0.00	0.00	glo dlž	0.00 0.00	0.63 0.63	0.00 0.00
24	sila kN/m	0.00 rel 1.00	0.00	0.00	glo dlž	0.00 0.00	0.63 0.63	0.00 0.00
29	sila kN/m	0.00 rel 1.00	0.00	0.00	glo dlž	0.00 0.00	0.63 0.63	0.00 0.00
32	sila kN/m	0.00 rel 1.00	0.00	0.00	glo dlž	0.00 0.00	0.63 0.63	0.00 0.00
35	sila kN/m	0.00 rel 1.00	0.00	0.00	glo dlž	0.00 0.00	0.63 0.63	0.00 0.00
41	sila kN/m	0.00 rel 1.00	0.00	0.00	glo dlž	0.00 0.00	0.10 0.10	0.00 0.00
42	sila kN/m	0.00 rel 1.00	0.00	0.00	glo dlž	0.00 0.00	0.07 0.07	0.00 0.00
43	sila kN/m	0.00 rel 1.00	0.00	0.00	glo dlž	0.00 0.00	0.07 0.07	0.00 0.00
44	sila kN/m	0.00 rel 1.00	0.00	0.00	glo dlž	0.00 0.00	0.07 0.07	0.00 0.00
45	sila kN/m	0.00 rel 1.00	0.00	0.00	glo dlž	0.00 0.00	0.07 0.07	0.00 0.00
46	sila kN/m	0.00 rel 1.00	0.00	0.00	glo dlž	0.00 0.00	0.07 0.07	0.00 0.00
47	sila kN/m	0.00 rel 1.00	0.00	0.00	glo dlž	0.00 0.00	0.07 0.07	0.00 0.00
48	sila kN/m	0.00 rel 1.00	0.00	0.00	glo dlž	0.00 0.00	0.07 0.07	0.00 0.00
51	sila kN/m	0.00 rel 1.00	0.00	0.00	glo dlž	0.00 0.00	0.18 0.18	0.00 0.00
54	sila kN/m	0.00 rel 1.00	0.00	0.00	glo dlž	0.00 0.00	0.18 0.18	0.00 0.00
60	sila kN/m	0.00 rel 1.00	0.00	0.00	glo dlž	0.00 0.00	0.18 0.18	0.00 0.00
65	sila kN/m	0.00 rel 1.00	0.00	0.00	glo dlž	0.00 0.00	0.18 0.18	0.00 0.00
68	sila kN/m	0.00 rel 1.00	0.00	0.00	glo dlž	0.00 0.00	0.18 0.18	0.00 0.00
71	sila kN/m	0.00 rel 1.00	0.00	0.00	glo dlž	0.00 0.00	0.18 0.18	0.00 0.00

prút	typ	dx m	exY m	exZ m		X zač kon	Y zač kon	Z zač kon
72	sila kN/m	0.00 rel 1.00	0.00	0.00	glo dlž	0.00 0.00	0.07 0.07	0.00 0.00
38	sila kN/m	0.00 rel 1.00	0.00	0.00	glo dlž	0.00 0.00	0.10 0.10	0.00 0.00
3	sila kN/m	0.00 rel 1.00	0.00	0.00	glo dlž	0.00 0.00	0.32 0.32	0.00 0.00
2	sila kN/m	0.00 rel 1.00	0.00	0.00	glo dlž	0.00 0.00	0.32 0.32	0.00 0.00
79	sila kN/m	0.00 rel 1.00	0.00	0.00	glo dlž	0.00 0.00	0.10 0.10	0.00 0.00
80	sila kN/m	0.00 rel 1.00	0.00	0.00	glo dlž	0.00 0.00	0.10 0.10	0.00 0.00
82	sila kN/m	0.00 rel 1.00	0.00	0.00	glo dlž	0.00 0.00	0.10 0.10	0.00 0.00
83	sila kN/m	0.00 rel 1.00	0.00	0.00	glo dlž	0.00 0.00	0.07 0.07	0.00 0.00
84	sila kN/m	0.00 rel 1.00	0.00	0.00	glo dlž	0.00 0.00	0.07 0.07	0.00 0.00
85	sila kN/m	0.00 rel 1.00	0.00	0.00	glo dlž	0.00 0.00	0.07 0.07	0.00 0.00
86	sila kN/m	0.00 rel 1.00	0.00	0.00	glo dlž	0.00 0.00	0.07 0.07	0.00 0.00
87	sila kN/m	0.00 rel 1.00	0.00	0.00	glo dlž	0.00 0.00	0.07 0.07	0.00 0.00
88	sila kN/m	0.00 rel 1.00	0.00	0.00	glo dlž	0.00 0.00	0.07 0.07	0.00 0.00
89	sila kN/m	0.00 rel 1.00	0.00	0.00	glo dlž	0.00 0.00	0.07 0.07	0.00 0.00
92	sila kN/m	0.00 rel 1.00	0.00	0.00	glo dlž	0.00 0.00	0.18 0.18	0.00 0.00
95	sila kN/m	0.00 rel 1.00	0.00	0.00	glo dlž	0.00 0.00	0.18 0.18	0.00 0.00
101	sila kN/m	0.00 rel 1.00	0.00	0.00	glo dlž	0.00 0.00	0.18 0.18	0.00 0.00
106	sila kN/m	0.00 rel 1.00	0.00	0.00	glo dlž	0.00 0.00	0.18 0.18	0.00 0.00
109	sila kN/m	0.00 rel 1.00	0.00	0.00	glo dlž	0.00 0.00	0.18 0.18	0.00 0.00
112	sila kN/m	0.00 rel 1.00	0.00	0.00	glo dlž	0.00 0.00	0.18 0.18	0.00 0.00
113	sila kN/m	0.00 rel 1.00	0.00	0.00	glo dlž	0.00 0.00	0.07 0.07	0.00 0.00
39	sila kN/m	0.00 rel 1.00	0.00	0.00	glo dlž	0.00 0.00	0.10 0.10	0.00 0.00
19	sila kN/m	0.00 rel 1.00	0.00	0.00	glo dlž	0.00 0.00	0.63 0.63	0.00 0.00
25	sila kN/m	0.00 rel 1.00	0.00	0.00	glo dlž	0.00 0.00	0.63 0.63	0.00 0.00
21	sila kN/m	0.00 rel 1.00	0.00	0.00	glo dlž	0.00 0.00	0.63 0.63	0.00 0.00
27	sila kN/m	0.00 rel 1.00	0.00	0.00	glo dlž	0.00 0.00	0.63 0.63	0.00 0.00
96	sila kN/m	0.00 rel 1.00	0.00	0.00	glo dlž	0.00 0.00	0.18 0.18	0.00 0.00
55	sila kN/m	0.00 rel 1.00	0.00	0.00	glo dlž	0.00 0.00	0.18 0.18	0.00 0.00

prút	typ	dx m	exY m	exZ m		X zač kon	Y zač kon	Z zač kon
102	sila kN/m	0.00 rel 1.00	0.00	0.00	glo dlž	0.00 0.00	0.18 0.18	0.00 0.00
61	sila kN/m	0.00 rel 1.00	0.00	0.00	glo dlž	0.00 0.00	0.18 0.18	0.00 0.00
104	sila kN/m	0.00 rel 1.00	0.00	0.00	glo dlž	0.00 0.00	0.18 0.18	0.00 0.00
63	sila kN/m	0.00 rel 1.00	0.00	0.00	glo dlž	0.00 0.00	0.18 0.18	0.00 0.00
150	sila kN/m	0.00 rel 1.00	0.00	0.00	glo dlž	0.00 0.00	0.10 0.10	0.00 0.00
151	sila kN/m	0.00 rel 1.00	0.00	0.00	glo dlž	0.00 0.00	0.10 0.10	0.00 0.00
153	sila kN/m	0.00 rel 1.00	0.00	0.00	glo dlž	0.00 0.00	0.10 0.10	0.00 0.00
154	sila kN/m	0.00 rel 1.00	0.00	0.00	glo dlž	0.00 0.00	0.07 0.07	0.00 0.00
155	sila kN/m	0.00 rel 1.00	0.00	0.00	glo dlž	0.00 0.00	0.07 0.07	0.00 0.00
156	sila kN/m	0.00 rel 1.00	0.00	0.00	glo dlž	0.00 0.00	0.07 0.07	0.00 0.00
157	sila kN/m	0.00 rel 1.00	0.00	0.00	glo dlž	0.00 0.00	0.07 0.07	0.00 0.00
158	sila kN/m	0.00 rel 1.00	0.00	0.00	glo dlž	0.00 0.00	0.07 0.07	0.00 0.00
159	sila kN/m	0.00 rel 1.00	0.00	0.00	glo dlž	0.00 0.00	0.07 0.07	0.00 0.00
160	sila kN/m	0.00 rel 1.00	0.00	0.00	glo dlž	0.00 0.00	0.07 0.07	0.00 0.00
163	sila kN/m	0.00 rel 1.00	0.00	0.00	glo dlž	0.00 0.00	0.18 0.18	0.00 0.00
166	sila kN/m	0.00 rel 1.00	0.00	0.00	glo dlž	0.00 0.00	0.18 0.18	0.00 0.00
167	sila kN/m	0.00 rel 1.00	0.00	0.00	glo dlž	0.00 0.00	0.18 0.18	0.00 0.00
172	sila kN/m	0.00 rel 1.00	0.00	0.00	glo dlž	0.00 0.00	0.18 0.18	0.00 0.00
173	sila kN/m	0.00 rel 1.00	0.00	0.00	glo dlž	0.00 0.00	0.18 0.18	0.00 0.00
175	sila kN/m	0.00 rel 1.00	0.00	0.00	glo dlž	0.00 0.00	0.18 0.18	0.00 0.00
177	sila kN/m	0.00 rel 1.00	0.00	0.00	glo dlž	0.00 0.00	0.18 0.18	0.00 0.00
180	sila kN/m	0.00 rel 1.00	0.00	0.00	glo dlž	0.00 0.00	0.18 0.18	0.00 0.00
183	sila kN/m	0.00 rel 1.00	0.00	0.00	glo dlž	0.00 0.00	0.18 0.18	0.00 0.00
184	sila kN/m	0.00 rel 1.00	0.00	0.00	glo dlž	0.00 0.00	0.07 0.07	0.00 0.00
152	sila kN/m	0.00 rel 1.00	0.00	0.00	glo dlž	0.00 0.00	0.10 0.10	0.00 0.00
81	sila kN/m	0.00 rel 1.00	0.00	0.00	glo dlž	0.00 0.00	0.10 0.10	0.00 0.00
40	sila kN/m	0.00 rel 1.00	0.00	0.00	glo dlž	0.00 0.00	0.10 0.10	0.00 0.00
4	sila kN/m	0.00 rel 1.00	0.00	0.00	glo dlž	0.00 0.00	0.32 0.32	0.00 0.00

prút	typ	dx m	exY m	exZ m		X zač kon	Y zač kon	Z zač kon
149	sila kN/m	0.00 rel 1.00	0.00	0.00	glo dlž	0.00 0.00	0.10 0.10	0.00 0.00
78	sila kN/m	0.00 rel 1.00	0.00	0.00	glo dlž	0.00 0.00	0.10 0.10	0.00 0.00
37	sila kN/m	0.00 rel 1.00	0.00	0.00	glo dlž	0.00 0.00	0.10 0.10	0.00 0.00
1	sila kN/m	0.00 rel 1.00	0.00	0.00	glo dlž	0.00 0.00	0.32 0.32	0.00 0.00
14	sila kN/m	0.00 rel 1.00	0.00	0.00	glo dlž	0.00 0.00	0.63 0.63	0.00 0.00
13	sila kN/m	0.00 rel 1.00	0.00	0.00	glo dlž	0.00 0.00	0.63 0.63	0.00 0.00
17	sila kN/m	0.00 rel 1.00	0.00	0.00	glo dlž	0.00 0.00	0.63 0.63	0.00 0.00
16	sila kN/m	0.00 rel 1.00	0.00	0.00	glo dlž	0.00 0.00	0.63 0.63	0.00 0.00
20	sila kN/m	0.00 rel 1.00	0.00	0.00	glo dlž	0.00 0.00	0.63 0.63	0.00 0.00
22	sila kN/m	0.00 rel 1.00	0.00	0.00	glo dlž	0.00 0.00	0.63 0.63	0.00 0.00
26	sila kN/m	0.00 rel 1.00	0.00	0.00	glo dlž	0.00 0.00	0.63 0.63	0.00 0.00
28	sila kN/m	0.00 rel 1.00	0.00	0.00	glo dlž	0.00 0.00	0.63 0.63	0.00 0.00
31	sila kN/m	0.00 rel 1.00	0.00	0.00	glo dlž	0.00 0.00	0.63 0.63	0.00 0.00
30	sila kN/m	0.00 rel 1.00	0.00	0.00	glo dlž	0.00 0.00	0.63 0.63	0.00 0.00
34	sila kN/m	0.00 rel 1.00	0.00	0.00	glo dlž	0.00 0.00	0.63 0.63	0.00 0.00
33	sila kN/m	0.00 rel 1.00	0.00	0.00	glo dlž	0.00 0.00	0.63 0.63	0.00 0.00
50	sila kN/m	0.00 rel 1.00	0.00	0.00	glo dlž	0.00 0.00	0.18 0.18	0.00 0.00
49	sila kN/m	0.00 rel 1.00	0.00	0.00	glo dlž	0.00 0.00	0.18 0.18	0.00 0.00
53	sila kN/m	0.00 rel 1.00	0.00	0.00	glo dlž	0.00 0.00	0.18 0.18	0.00 0.00
52	sila kN/m	0.00 rel 1.00	0.00	0.00	glo dlž	0.00 0.00	0.18 0.18	0.00 0.00
56	sila kN/m	0.00 rel 1.00	0.00	0.00	glo dlž	0.00 0.00	0.18 0.18	0.00 0.00
58	sila kN/m	0.00 rel 1.00	0.00	0.00	glo dlž	0.00 0.00	0.18 0.18	0.00 0.00
62	sila kN/m	0.00 rel 1.00	0.00	0.00	glo dlž	0.00 0.00	0.18 0.18	0.00 0.00
64	sila kN/m	0.00 rel 1.00	0.00	0.00	glo dlž	0.00 0.00	0.18 0.18	0.00 0.00
67	sila kN/m	0.00 rel 1.00	0.00	0.00	glo dlž	0.00 0.00	0.18 0.18	0.00 0.00
66	sila kN/m	0.00 rel 1.00	0.00	0.00	glo dlž	0.00 0.00	0.18 0.18	0.00 0.00
70	sila kN/m	0.00 rel 1.00	0.00	0.00	glo dlž	0.00 0.00	0.18 0.18	0.00 0.00
69	sila kN/m	0.00 rel 1.00	0.00	0.00	glo dlž	0.00 0.00	0.18 0.18	0.00 0.00

prút	typ	dx m	exY m	exZ m		X zač kon	Y zač kon	Z zač kon
91	sila kN/m	0.00 rel 1.00	0.00	0.00	glo dĺž	0.00 0.00	0.18 0.18	0.00 0.00
90	sila kN/m	0.00 rel 1.00	0.00	0.00	glo dĺž	0.00 0.00	0.18 0.18	0.00 0.00
94	sila kN/m	0.00 rel 1.00	0.00	0.00	glo dĺž	0.00 0.00	0.18 0.18	0.00 0.00
93	sila kN/m	0.00 rel 1.00	0.00	0.00	glo dĺž	0.00 0.00	0.18 0.18	0.00 0.00
97	sila kN/m	0.00 rel 1.00	0.00	0.00	glo dĺž	0.00 0.00	0.18 0.18	0.00 0.00
99	sila kN/m	0.00 rel 1.00	0.00	0.00	glo dĺž	0.00 0.00	0.18 0.18	0.00 0.00
103	sila kN/m	0.00 rel 1.00	0.00	0.00	glo dĺž	0.00 0.00	0.18 0.18	0.00 0.00
105	sila kN/m	0.00 rel 1.00	0.00	0.00	glo dĺž	0.00 0.00	0.18 0.18	0.00 0.00
108	sila kN/m	0.00 rel 1.00	0.00	0.00	glo dĺž	0.00 0.00	0.18 0.18	0.00 0.00
107	sila kN/m	0.00 rel 1.00	0.00	0.00	glo dĺž	0.00 0.00	0.18 0.18	0.00 0.00
111	sila kN/m	0.00 rel 1.00	0.00	0.00	glo dĺž	0.00 0.00	0.18 0.18	0.00 0.00
110	sila kN/m	0.00 rel 1.00	0.00	0.00	glo dĺž	0.00 0.00	0.18 0.18	0.00 0.00
162	sila kN/m	0.00 rel 1.00	0.00	0.00	glo dĺž	0.00 0.00	0.18 0.18	0.00 0.00
161	sila kN/m	0.00 rel 1.00	0.00	0.00	glo dĺž	0.00 0.00	0.18 0.18	0.00 0.00
165	sila kN/m	0.00 rel 1.00	0.00	0.00	glo dĺž	0.00 0.00	0.18 0.18	0.00 0.00
164	sila kN/m	0.00 rel 1.00	0.00	0.00	glo dĺž	0.00 0.00	0.18 0.18	0.00 0.00
168	sila kN/m	0.00 rel 1.00	0.00	0.00	glo dĺž	0.00 0.00	0.18 0.18	0.00 0.00
170	sila kN/m	0.00 rel 1.00	0.00	0.00	glo dĺž	0.00 0.00	0.18 0.18	0.00 0.00
174	sila kN/m	0.00 rel 1.00	0.00	0.00	glo dĺž	0.00 0.00	0.18 0.18	0.00 0.00
176	sila kN/m	0.00 rel 1.00	0.00	0.00	glo dĺž	0.00 0.00	0.18 0.18	0.00 0.00
179	sila kN/m	0.00 rel 1.00	0.00	0.00	glo dĺž	0.00 0.00	0.18 0.18	0.00 0.00
178	sila kN/m	0.00 rel 1.00	0.00	0.00	glo dĺž	0.00 0.00	0.18 0.18	0.00 0.00
182	sila kN/m	0.00 rel 1.00	0.00	0.00	glo dĺž	0.00 0.00	0.18 0.18	0.00 0.00
181	sila kN/m	0.00 rel 1.00	0.00	0.00	glo dĺž	0.00 0.00	0.18 0.18	0.00 0.00

Zaťažovací stavčís. 3 - spojité zaťaženie

prút	typ	dx m	exY m	exZ m		X zač kon	Y zač kon	Z zač kon
38	sila kN/m	0.00 rel 1.00	0.00	0.00	glo dĺž	0.23 0.23	0.00 0.00	0.00 0.00

prút	typ	dx m	exY m	exZ m		X zač kon	Y zač kon	Z zač kon
2	sila kN/m	0.00 rel 1.00	0.00	0.00	glo dĺž	0.23 0.23	0.00 0.00	0.00 0.00
79	sila kN/m	0.00 rel 1.00	0.00	0.00	glo dĺž	0.23 0.23	0.00 0.00	0.00 0.00
115	sila kN/m	0.00 rel 1.00	0.00	0.00	glo dĺž	0.23 0.23	0.00 0.00	0.00 0.00
75	sila kN/m	0.00 rel 1.00	0.00	0.00	glo dĺž	0.23 0.23	0.00 0.00	0.00 0.00
150	sila kN/m	0.00 rel 1.00	0.00	0.00	glo dĺž	0.23 0.23	0.00 0.00	0.00 0.00
197	sila kN/m	0.00 rel 1.00	0.00	0.00	glo dĺž	0.23 0.23	0.00 0.00	0.00 0.00
149	sila kN/m	0.00 rel 1.00	0.00	0.00	glo dĺž	0.23 0.23	0.00 0.00	0.00 0.00
78	sila kN/m	0.00 rel 1.00	0.00	0.00	glo dĺž	0.23 0.23	0.00 0.00	0.00 0.00
37	sila kN/m	0.00 rel 1.00	0.00	0.00	glo dĺž	0.23 0.23	0.00 0.00	0.00 0.00
1	sila kN/m	0.00 rel 1.00	0.00	0.00	glo dĺž	0.23 0.23	0.00 0.00	0.00 0.00

Kombinácie

Kombi	Norma	Stav	koef
1.	STN - únosnosť	1 Vlastná váha	1.00
		2 Vietor y	1.00
		3 Vietor x	1.00
2.	STN - použiteľnosť	1 Vlastná váha	1.00
		2 Vietor y	1.00
		3 Vietor x	1.00

Základné pravidlá pre generovanie kombinácií na únosnosť.

1 : 1.10*ZS1

2 : 1.10*ZS1 / 1.20*ZS2 / 1.20*ZS3

Základné pravidlá pre generovanie kombinácií na použiteľnosť.

1 : 1.00*ZS1

2 : 1.00*ZS1 / 1.00*ZS2 / 1.00*ZS3

Výpis nebezpečných kombinácií na únosnosť

1/ 1 : +1.10*ZS1

2/ 2 : +1.10*ZS1+1.20*ZS2

3/ 2 : +1.10*ZS1+1.20*ZS3

Výpis nebezpečných kombinácií na použiteľnosť

1/ 1 : +1.00*ZS1

2/ 2 : +1.00*ZS1+1.00*ZS2

3/ 2 : +1.00*ZS1+1.00*ZS3

Reakcie

Skupina uzlov : 1/162

Skupina kombinácií na únosnosť : 1/3

podpera	uzol	kombi	Rx [kN]	Ry [kN]	Rz [kN]	Mx [kNm]	My [kNm]	Mz [kNm]
---------	------	-------	------------	------------	------------	-------------	-------------	-------------

podpera	uzol	kombi	Rx [kN]	Ry [kN]	Rz [kN]	Mx [kNm]	My [kNm]	Mz [kNm]
9	18	2	0.04	-3.04	18.36	8.89	0.09	-0.00
22	51	3	-3.28	-0.02	19.48	0.13	-0.06	-0.00
10	20		-0.18	0.98	33.36	1.49	-0.64	0.01
18	39	2	0.02	-6.68	40.63	-0.44	0.06	0.00
21	50	3	-0.04	0.00	-4.18	-0.02	-0.10	-0.00
5	5	2	-0.19	-6.60	8.05	28.57	0.03	0.04
17	37	3	-0.71	0.48	16.48	-3.52	-0.99	-0.01
8	8	2	0.01	-0.80	20.63	0.96	0.02	0.05
1	1		0.03	-2.14	13.55	5.55	0.04	-0.05

Deformácie

Skupina prútov :1/267

Skupina kombinácií na použiteľnosť :1/3

prút	pr.č.	kombi	dx [m]	ux [mm]	uy [mm]	uz [mm]	fix [mrad]	fiy [mrad]	fiz [mrad]
75	5	2	0.000	1.22	-0.01	-0.03	-0.01	0.75	-0.13
197		3	10.415	-1.69	-0.25	-0.03	-0.01	-0.67	0.72
9	1	2	1.159	0.00	17.95	-0.03	-2.87	0.00	-0.10
131	2		0.138	-0.02	-15.00	-0.01	2.22	-0.01	-1.78
150	5	3	3.400	-0.03	-0.25	1.69	0.72	-0.67	0.01
29	4	2	1.143	-0.03	-0.01	-17.85	-1.11	2.78	-0.00
198	3		0.000	0.11	-0.01	0.07	5.67	1.83	0.00
5	5		2.000	-0.05	-0.01	-0.12	-6.71	-0.04	-0.01
204	4		1.420	0.01	-0.02	-7.81	-1.34	4.64	0.04
211				0.01	-0.04	-0.17	0.01	-4.98	0.02
6	1		0.145	0.00	1.94	-0.03	0.70	-0.01	4.97
12			1.448	0.00	0.12	-0.05	-1.29	0.01	-6.58

Vnútročné sily

Skupina prútov :1/267

Skupina kombinácií na únosnosť :1/3

prút	pr.č.	kombi	dx [m]	N [kN]	Vy [kN]	Vz [kN]	Mx [kNm]	My [kNm]	Mz [kNm]
201	3	2	0.000	10.17	-0.00	0.42	0.00	-0.00	0.00
80	5			-34.70	-0.02	-0.39	0.00	0.25	0.06
12	1		1.448	0.10	2.26	0.02	-0.02	0.18	0.05
197	5	3	10.415	-0.69	-1.45	-5.91	0.00	-6.50	-0.06
25	4	2	0.000	-7.72	0.02	6.57	0.00	-28.53	-0.02
197	5		10.415	-1.27	0.12	-6.33	-0.00	-10.89	1.26
3			0.000	-20.63	-0.01	0.80	0.05	-0.96	0.02
1				-13.55	-0.03	2.14	-0.05	-5.55	0.04
197		3	4.166	-0.69	0.28	0.43	0.00	10.62	3.59
19	4	2	0.000	-6.96	-0.01	6.55	0.00	-28.55	0.01
197	5	3	5.207	-0.69	-0.01	-0.62	0.00	10.52	3.73
11	1	2	0.000	0.08	0.29	0.24	-0.01	-0.17	-3.62

Posudok prúta podľa STN 731401-1998.

Súčinitele spoľahlivosti $\gamma_{M0} = 1.15$ $\gamma_{M1} = 1.15$

Štandardný výpis, globálne extrém.

Prierez : 1 - IPE330

Makro :3 Prút :11 L=1.448m Pr : 1 - IPE330 S 235
trieda 1

rez=0.000m kombi únos.=2fy=235.0MPa

Posudok únosnosti	N kN	Vy kN	Vz kN	Mx kNm	My kNm	Mz kNm
Návrh	0.1	0.3	0.2	-0.0	-0.2	-3.6
Limit	1279.4	434.2	292.0	0.0	164.3	31.4
koef	0.00	0.00	0.00	0.00	0.00	0.12

Všeobecná podmienka - vzorec (6.19) 0.12

Posudok stability koef
 Ohyb y-y : chi=0.98 M_{sd}=0.2 M_{brd}=160.5 0.00
 Ťah + ohyb : psi=0.70 sigcom=0.2 Meffsd=0.2 0.00

Maximálny jednotkový posudok = **0.12 - prierez vyhovuje.**

Prierez : 2 - U100

Makro :56 Prút :141 L=2.066m Pr : 2 - U100 S 235
trieda 1, posúdený ako trieda 3

rez=0.000m kombi únos.=3fy=235.0MPa

Posudok únosnosti	N kN	Vy kN	Vz kN	Mx kNm	My kNm	Mz kNm
Návrh	-4.8	-0.0	0.1	-0.0	-0.0	0.0
Limit	275.9	56.2	55.6	0.0	8.4	1.7
koef	0.02	0.00	0.00	0.00	0.00	0.00

Napätie : : sig=-4.3MPa 0.0MPatau=0.2MPa koef=0.02

Posudok stability koef
 Tlak : chi=0.32 Nsd=4.8 Nbrd=88.6 0.05
 Ohyb y-y : chi=1.00 M_{sd}=0.0 M_{brd}=8.4 0.00
 Tlak + ohyb : miy=-0.55 miz=-0.59 miLT=0.18
 - vzper: chi=0.32 ky=1.0 1 kz=1.03 sig=-11.8MPa 0.06
 - klopie: chiZ=0.32 kLT=0.99 kz=1.03 sig=-11.8MPa 0.06

Maximálny jednotkový posudok = **0.06 - prierez vyhovuje.**

Prierez : 3 - 2 LX (L90/8,10)

Makro :89 Prút :200 L=6.390m Pr : 3 - 2 LX (L90/8,10) S 235
trieda 3

rez=3.195m kombi únos.=2fy=235.0MPa

Posudok únosnosti	N kN	Vy kN	Vz kN	Mx kNm	My kNm	Mz kNm
Návrh	-11.8	0.0	-0.0	0.0	0.7	-0.0
Limit	566.8	163.6	163.6	0.0	9.9	16.5
koef	0.02	0.00	0.00	0.00	0.07	0.00

Napätie : : sig=-16.8MPa 8.3MPatau=0.0MPa koef=0.08

Posudok stability koef

Tlak : chi=0.20 Nsd=11.8 Nbrd=114.6 0.10
 Ohyb z-z : chi=1.00 Msd=0.0 Mbrd=16.5 0.00
 Tlak + ohyb : miy=-2.36 miz=-0.59 miLT=0.26
 - vzper: chi=0.20 ky=1.21 kz=1.03 sig=-36.3MPa 0.18
 - klopie: chiY=0.20 ky=1.21 kLT=0.98 sig=-36.3MPa 0.18

Maximálny jednotkový posudok = **0.18 - prierez vyhovuje.**

Prierez : 4 - IPE330

Makro :7 Prút :25 L=3.000m Pr : 4 - IPE330 S 235
 trieda 2

rez=0.000m kombi únos.=2fy=235.0MPa

Posudok únosnosti	N kN	Vy kN	Vz kN	Mx kNm	My kNm	Mz kNm
Návrh	-7.7	0.0	6.6	0.0	-28.5	-0.0
Limit	1279.4	434.2	292.0	0.0	164.3	31.4
koef	0.01	0.00	0.02	0.00	0.17	0.00

Všeobecná podmienka - vzorec (6.19) 0.18

Posudok stability koef

Tlak : chi=0.81 Nsd=7.7 Nbrd=1037.2 0.01
 Ohyb y-y : chi=0.90 Msd=28.5 Mbrd=147.9 0.19
 Tlak + ohyb : miy=-0.27 miz=0.83 miLT=-0.02
 - vzper: chi=0.84 ky=1.00 kz=0.99 0.18
 - klopie: chiZ=0.84 kLT=1.00 kz=0.99 0.20

Maximálny jednotkový posudok = **0.20 - prierez vyhovuje.**

Prierez : 5 - 2 Uu (U300,0)

Makro :88 Prút :197 L=10.415m Pr : 5 - 2 Uu (U300,0) S 235
 trieda 3

rez=5.207m kombi únos.=3fy=235.0MPa

Posudok únosnosti	N kN	Vy kN	Vz kN	Mx kNm	My kNm	Mz kNm
Návrh	-0.7	-0.0	-0.6	0.0	10.5	3.7
Limit	2431.2	326.6	621.6	0.0	222.3	148.9
koef	0.00	0.00	0.00	0.00	0.05	0.03

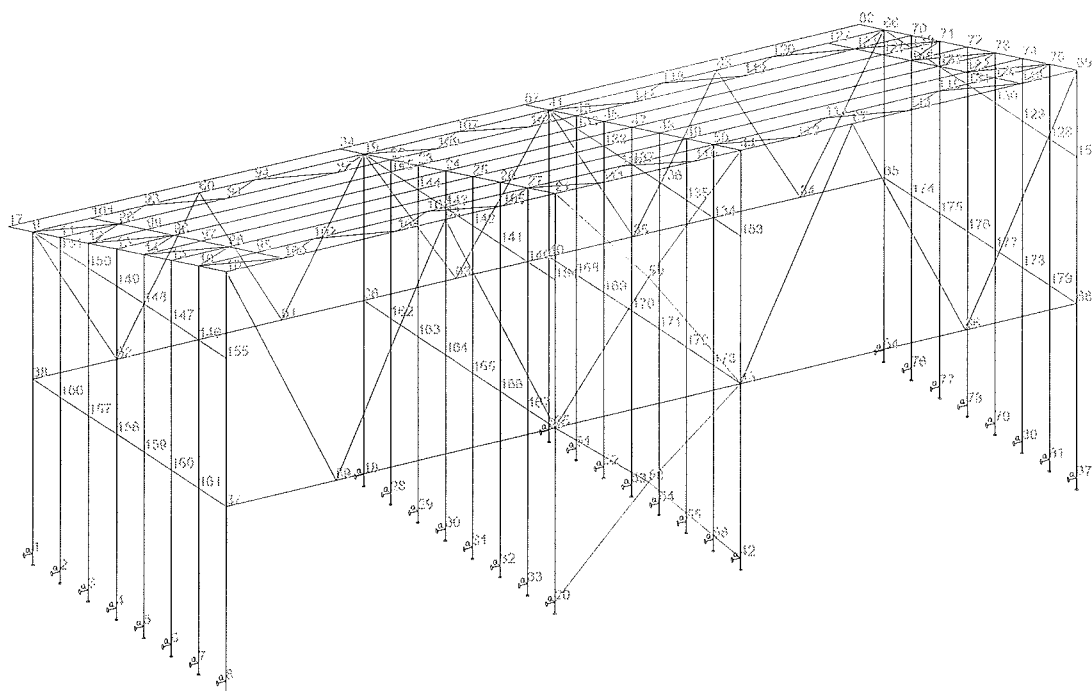
Napätie : sig=-14.8MPa 14.7MPa tau=0.1MPa koef=0.07

Posudok stability koef

Tlak : chi=0.23 Nsd=0.7 Nbrd=560.5 0.00
 Ohyb y-y : chi=1.00 Msd=10.5 Mbrd=222.3 0.05
 Tlak + ohyb : miy=-1.98 miz=-1.69 miLT=0.16
 - vzper: chi=0.23 ky=1.00 kz=1.00 sig=-15.1MPa 0.07
 - klopie: chiZ=0.37 kLT=1.00 kz=1.00 sig=-14.9MPa 0.07

Maximálny jednotkový posudok = **0.07 - prierez vyhovuje.**

2) Konečné štádium



Schéma

Základné údaje

Typ konštrukcie : Rám XYZ

Počet uzlov :	179
Počet prútov :	342
Počet makier 1D:	129
Počet línii :	0
Počet 2D makier :	0
Počet prierezov :	6
Počet stavov :	5
Počet materiálov:	1

Celková hmotnosť konštrukcie : 43318.83 kg

Náterová plocha : 1094.69 m²

Materiál

Názov		
S 235		
Výpočtová pevnosť	360.000 MPa	
Medza klzu	235.000 MPa	
Modul E	210000.00 MPa	
Poissonov súč.	0.30	
Merná hmotnosť	7850.000 kg/m ³	
Rozťažnosť	0.012 mm/m.K	

Uzly

uzol	X m	Y m	Z m
1	0.000	0.000	0.000
2	1.420	0.000	0.000
3	2.840	0.000	0.000
4	4.260	0.000	0.000
5	5.680	0.000	0.000
6	7.100	0.000	0.000
7	8.520	0.000	0.000
8	9.940	0.000	0.000

uzol	X m	Y m	Z m
9	0.000	0.000	7.400
10	9.940	0.000	9.400
11	1.420	0.000	7.686
12	2.840	0.000	7.971
13	4.260	0.000	8.257
14	5.680	0.000	8.543
15	7.100	0.000	8.829
16	8.520	0.000	9.114

uzol	X m	Y m	Z m
17	-1.260	0.000	7.150
18	0.000	10.250	0.000
19	0.000	10.250	7.400
20	9.940	10.250	0.000
21	9.940	10.250	9.400
22	1.420	10.250	7.686
23	2.840	10.250	7.971
24	4.260	10.250	8.257
25	5.680	10.250	8.543
26	7.100	10.250	8.829
27	8.520	10.250	9.114
28	1.420	10.250	0.000
29	2.840	10.250	0.000
30	4.260	10.250	0.000
31	5.680	10.250	0.000
32	7.100	10.250	0.000
33	8.520	10.250	0.000
34	-1.260	10.250	7.150
35	9.940	10.250	4.000
36	0.000	10.250	4.000
37	9.940	0.000	4.000
38	0.000	0.000	4.000
39	0.000	16.020	0.000
40	0.000	16.020	4.000
41	0.000	16.020	7.400
42	9.940	16.020	0.000
43	9.940	16.020	4.000
44	9.940	16.020	9.400
45	1.420	16.020	7.686
46	2.840	16.020	7.971
47	4.260	16.020	8.257
48	5.680	16.020	8.543
49	7.100	16.020	8.829
50	8.520	16.020	9.114
51	1.420	16.020	0.000
52	2.840	16.020	0.000
53	4.260	16.020	0.000
54	5.680	16.020	0.000
55	7.100	16.020	0.000
56	8.520	16.020	0.000
57	-1.260	16.020	7.150
58	9.940	13.135	2.250
59	9.940	13.135	6.950
60	0.000	5.125	7.400
61	0.000	7.688	4.000
62	0.000	2.563	4.000
63	0.000	13.135	4.000
64	0.000	26.435	0.000
65	0.000	26.435	4.000
66	0.000	26.435	7.400
67	9.940	26.435	0.000
68	9.940	26.435	4.000
69	9.940	26.435	9.400
70	1.420	26.435	7.686

uzol	X m	Y m	Z m
71	2.840	26.435	7.971
72	4.260	26.435	8.257
73	5.680	26.435	8.543
74	7.100	26.435	8.829
75	8.520	26.435	9.114
76	1.420	26.435	0.000
77	2.840	26.435	0.000
78	4.260	26.435	0.000
79	5.680	26.435	0.000
80	7.100	26.435	0.000
81	8.520	26.435	0.000
82	-1.260	26.435	7.150
83	0.000	21.227	7.400
84	0.000	23.831	4.000
85	0.000	18.624	4.000
86	9.940	22.963	4.000
87	9.940	19.492	9.400
88	9.940	6.833	9.400
89	9.940	3.417	4.000
90	1.420	1.780	7.686
91	1.420	5.125	7.686
92	1.420	8.542	7.686
93	0.000	3.417	7.400
94	0.000	6.833	7.400
95	8.520	1.780	9.114
96	7.100	1.780	8.829
97	5.680	1.780	8.543
98	4.260	1.780	8.257
99	2.840	1.780	7.971
100	9.940	1.780	9.400
101	0.000	1.780	7.400
102	8.520	3.561	9.114
103	8.520	7.121	9.114
104	9.940	5.341	9.400
105	9.940	8.614	9.400
106	8.520	13.135	9.114
107	0.000	13.135	7.400
108	1.420	14.578	7.686
109	1.420	11.692	7.686
110	9.940	14.578	9.400
111	9.940	11.692	9.400
112	9.940	17.756	9.400
113	8.520	19.492	9.114
114	9.940	21.227	9.400
115	8.520	22.963	9.114
116	9.940	24.699	9.400
117	1.420	17.756	7.686
118	0.000	19.492	7.400
119	1.420	21.227	7.686
120	0.000	22.963	7.400
121	1.420	24.699	7.686
122	7.100	24.699	8.829
123	5.680	24.699	8.543
124	4.260	24.699	8.257

uzol	X m	Y m	Z m
125	2.840	24.699	7.971
126	8.520	24.699	9.114
127	0.000	24.699	7.400
128	8.520	26.435	7.400
129	7.100	26.435	7.400
130	5.680	26.435	7.400
131	4.260	26.435	7.400
132	2.840	26.435	7.400
133	1.420	26.435	7.400
134	8.520	16.020	7.400
135	7.100	16.020	7.400
136	5.680	16.020	7.400
137	4.260	16.020	7.400
138	2.840	16.020	7.400
139	1.420	16.020	7.400
140	8.520	10.250	7.400
141	7.100	10.250	7.400
142	5.680	10.250	7.400
143	4.260	10.250	7.400
144	2.840	10.250	7.400
145	1.420	10.250	7.400
146	8.520	0.000	7.400
147	7.100	0.000	7.400
148	5.680	0.000	7.400
149	4.260	0.000	7.400
150	2.840	0.000	7.400
151	1.420	0.000	7.400
152	9.940	26.435	7.400
153	9.940	16.020	7.400

uzol	X m	Y m	Z m
154	9.940	10.250	7.400
155	9.940	0.000	7.400
156	1.420	0.000	4.000
157	2.840	0.000	4.000
158	4.260	0.000	4.000
159	5.680	0.000	4.000
160	7.100	0.000	4.000
161	8.520	0.000	4.000
162	1.420	10.250	4.000
163	2.840	10.250	4.000
164	4.260	10.250	4.000
165	5.680	10.250	4.000
166	7.100	10.250	4.000
167	8.520	10.250	4.000
168	1.420	16.020	4.000
169	2.840	16.020	4.000
170	4.260	16.020	4.000
171	5.680	16.020	4.000
172	7.100	16.020	4.000
173	8.520	16.020	4.000
174	1.420	26.435	4.000
175	2.840	26.435	4.000
176	4.260	26.435	4.000
177	5.680	26.435	4.000
178	7.100	26.435	4.000
179	8.520	26.435	4.000

Prúty

makro	prút	uzol 1	uzol 2	dĺžka m	Rx deg	prierez	akosť
1	1	1	38	4.000	90.00	5 - 2 Uu (U300,0)	S 235
	2	38	9	3.400	90.00	5 - 2 Uu (U300,0)	S 235
2	3	8	37	4.000	90.00	4 - IPE330	S 235
	4	37	155	3.400	90.00	4 - IPE330	S 235
	5	155	10	2.000	90.00	4 - IPE330	S 235
3	6	9	11	1.448	0.00	1 - IPE330	S 235
	7	11	12	1.448	0.00	1 - IPE330	S 235
	8	12	13	1.448	0.00	1 - IPE330	S 235
	9	13	14	1.448	0.00	1 - IPE330	S 235
	10	14	15	1.448	0.00	1 - IPE330	S 235
	11	15	16	1.448	0.00	1 - IPE330	S 235
	12	16	10	1.448	0.00	1 - IPE330	S 235
4	13	2	156	4.000	90.00	4 - IPE330	S 235
	14	156	151	3.400	90.00	4 - IPE330	S 235
	15	151	11	0.286	90.00	4 - IPE330	S 235
5	16	3	157	4.000	90.00	4 - IPE330	S 235
	17	157	150	3.400	90.00	4 - IPE330	S 235
	18	150	12	0.571	90.00	4 - IPE330	S 235
6	19	4	158	4.000	90.00	4 - IPE330	S 235

makro	prút	uzol 1	uzol 2	dĺžka m	Rx deg	prierez	akost'
	20	158	149	3.400	90.00	4 - IPE330	S 235
	21	149	13	0.857	90.00	4 - IPE330	S 235
7	22	5	159	4.000	90.00	4 - IPE330	S 235
	23	159	148	3.400	90.00	4 - IPE330	S 235
	24	148	14	1.143	90.00	4 - IPE330	S 235
8	25	6	160	4.000	90.00	4 - IPE330	S 235
	26	160	147	3.400	90.00	4 - IPE330	S 235
	27	147	15	1.429	90.00	4 - IPE330	S 235
9	28	7	161	4.000	90.00	4 - IPE330	S 235
	29	161	146	3.400	90.00	4 - IPE330	S 235
	30	146	16	1.714	90.00	4 - IPE330	S 235
10	31	9	17	1.285	0.00	1 - IPE330	S 235
11	32	18	36	4.000	90.00	5 - 2 Uu (U300,0)	S 235
	33	36	19	3.400	90.00	5 - 2 Uu (U300,0)	S 235
12	34	20	35	4.000	90.00	5 - 2 Uu (U300,0)	S 235
13	35	35	154	3.400	90.00	5 - 2 Uu (U300,0)	S 235
	36	154	21	2.000	90.00	5 - 2 Uu (U300,0)	S 235
14	37	19	22	1.448	0.00	1 - IPE330	S 235
15	38	22	23	1.448	0.00	1 - IPE330	S 235
16	39	23	24	1.448	0.00	1 - IPE330	S 235
17	40	24	25	1.448	0.00	1 - IPE330	S 235
18	41	25	26	1.448	0.00	1 - IPE330	S 235
19	42	26	27	1.448	0.00	1 - IPE330	S 235
20	43	27	21	1.448	0.00	1 - IPE330	S 235
21	44	28	162	4.000	90.00	4 - IPE330	S 235
	45	162	145	3.400	90.00	4 - IPE330	S 235
	46	145	22	0.286	90.00	4 - IPE330	S 235
22	47	29	163	4.000	90.00	4 - IPE330	S 235
	48	163	144	3.400	90.00	4 - IPE330	S 235
	49	144	23	0.571	90.00	4 - IPE330	S 235
23	50	30	164	4.000	90.00	4 - IPE330	S 235
	51	164	143	3.400	90.00	4 - IPE330	S 235
	52	143	24	0.857	90.00	4 - IPE330	S 235
24	53	31	165	4.000	90.00	4 - IPE330	S 235
	54	165	142	3.400	90.00	4 - IPE330	S 235
	55	142	25	1.143	90.00	4 - IPE330	S 235
25	56	32	166	4.000	90.00	4 - IPE330	S 235
	57	166	141	3.400	90.00	4 - IPE330	S 235
	58	141	26	1.429	90.00	4 - IPE330	S 235
26	59	33	167	4.000	90.00	4 - IPE330	S 235
	60	167	140	3.400	90.00	4 - IPE330	S 235
	61	140	27	1.714	90.00	4 - IPE330	S 235
27	62	19	34	1.285	0.00	1 - IPE330	S 235
28	63	38	62	2.563	0.00	1 - IPE330	S 235
	64	62	61	5.125	0.00	1 - IPE330	S 235
29	65	61	36	2.563	0.00	1 - IPE330	S 235
30	66	37	89	3.417	0.00	5 - 2 Uu (U300,0)	S 235
	67	89	35	6.833	0.00	5 - 2 Uu (U300,0)	S 235
31	68	17	34	10.250	0.00	1 - IPE330	S 235
32	69	9	101	1.780	0.00	5 - 2 Uu (U300,0)	S 235
	70	101	93	1.636	0.00	5 - 2 Uu (U300,0)	S 235
	71	93	60	1.708	0.00	5 - 2 Uu (U300,0)	S 235
	72	60	94	1.708	0.00	5 - 2 Uu (U300,0)	S 235
	73	94	19	3.417	0.00	5 - 2 Uu (U300,0)	S 235

makro	prút	uzol 1	uzol 2	dĺžka m	Rx deg	prierez	akosť
33	74	10	100	1.780	0.00	5 - 2 Uu (U300,0)	S 235
	75	100	104	3.561	0.00	5 - 2 Uu (U300,0)	S 235
	76	104	88	1.492	0.00	5 - 2 Uu (U300,0)	S 235
34	77	88	105	1.780	0.00	5 - 2 Uu (U300,0)	S 235
	78	105	21	1.636	0.00	5 - 2 Uu (U300,0)	S 235
35	79	39	40	4.000	90.00	5 - 2 Uu (U300,0)	S 235
36	80	40	41	3.400	90.00	5 - 2 Uu (U300,0)	S 235
37	81	42	43	4.000	90.00	5 - 2 Uu (U300,0)	S 235
38	82	43	153	3.400	90.00	5 - 2 Uu (U300,0)	S 235
	83	153	44	2.000	90.00	5 - 2 Uu (U300,0)	S 235
39	84	41	45	1.448	0.00	1 - IPE330	S 235
40	85	45	46	1.448	0.00	1 - IPE330	S 235
41	86	46	47	1.448	0.00	1 - IPE330	S 235
42	87	47	48	1.448	0.00	1 - IPE330	S 235
43	88	48	49	1.448	0.00	1 - IPE330	S 235
44	89	49	50	1.448	0.00	1 - IPE330	S 235
45	90	50	44	1.448	0.00	1 - IPE330	S 235
46	91	51	168	4.000	90.00	4 - IPE330	S 235
	92	168	139	3.400	90.00	4 - IPE330	S 235
	93	139	45	0.286	90.00	4 - IPE330	S 235
47	94	52	169	4.000	90.00	4 - IPE330	S 235
	95	169	138	3.400	90.00	4 - IPE330	S 235
	96	138	46	0.571	90.00	4 - IPE330	S 235
48	97	53	170	4.000	90.00	4 - IPE330	S 235
	98	170	137	3.400	90.00	4 - IPE330	S 235
	99	137	47	0.857	90.00	4 - IPE330	S 235
49	100	54	171	4.000	90.00	4 - IPE330	S 235
	101	171	136	3.400	90.00	4 - IPE330	S 235
	102	136	48	1.143	90.00	4 - IPE330	S 235
50	103	55	172	4.000	90.00	4 - IPE330	S 235
	104	172	135	3.400	90.00	4 - IPE330	S 235
	105	135	49	1.429	90.00	4 - IPE330	S 235
51	106	56	173	4.000	90.00	4 - IPE330	S 235
	107	173	134	3.400	90.00	4 - IPE330	S 235
	108	134	50	1.714	90.00	4 - IPE330	S 235
52	109	41	57	1.285	0.00	1 - IPE330	S 235
53	110	21	111	1.442	0.00	5 - 2 Uu (U300,0)	S 235
	111	111	110	2.885	0.00	5 - 2 Uu (U300,0)	S 235
54	112	110	44	1.442	0.00	5 - 2 Uu (U300,0)	S 235
55	113	19	107	2.885	0.00	5 - 2 Uu (U300,0)	S 235
	114	107	41	2.885	0.00	5 - 2 Uu (U300,0)	S 235
56	115	34	57	5.770	0.00	1 - IPE330	S 235
57	116	35	43	5.770	0.00	5 - 2 Uu (U300,0)	S 235
58	117	20	58	3.659	0.00	3 - 2 LX (L90/8,10)	S 235
	118	58	43	3.374	0.00	3 - 2 LX (L90/8,10)	S 235
	119	43	59	4.126	0.00	3 - 2 LX (L90/8,10)	S 235
	120	59	21	3.785	0.00	3 - 2 LX (L90/8,10)	S 235
59	121	42	58	3.659	0.00	3 - 2 LX (L90/8,10)	S 235
	122	58	35	3.374	0.00	3 - 2 LX (L90/8,10)	S 235
	123	35	59	4.126	0.00	3 - 2 LX (L90/8,10)	S 235
	124	59	44	3.785	0.00	3 - 2 LX (L90/8,10)	S 235
60	125	9	62	4.258	0.00	3 - 2 LX (L90/8,10)	S 235
	126	62	60	4.258	0.00	3 - 2 LX (L90/8,10)	S 235
	127	60	61	4.258	0.00	3 - 2 LX (L90/8,10)	S 235

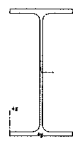
makro	prút	uzol 1	uzol 2	dĺžka m	Rx deg	prierez	akost'
61	128	61	19	4.258	0.00	3 - 2 LX (L90/8,10)	S 235
62	129	36	63	2.885	0.00	1 - IPE330	S 235
	130	63	40	2.885	0.00	1 - IPE330	S 235
63	131	19	63	4.459	0.00	3 - 2 LX (L90/8,10)	S 235
	132	63	41	4.459	0.00	3 - 2 LX (L90/8,10)	S 235
64	133	64	65	4.000	90.00	5 - 2 Uu (U300,0)	S 235
65	134	65	66	3.400	90.00	5 - 2 Uu (U300,0)	S 235
66	135	67	68	4.000	90.00	5 - 2 Uu (U300,0)	S 235
67	136	68	152	3.400	90.00	5 - 2 Uu (U300,0)	S 235
	137	152	69	2.000	90.00	5 - 2 Uu (U300,0)	S 235
68	138	66	70	1.448	0.00	1 - IPE330	S 235
69	139	70	71	1.448	0.00	1 - IPE330	S 235
70	140	71	72	1.448	0.00	1 - IPE330	S 235
71	141	72	73	1.448	0.00	1 - IPE330	S 235
72	142	73	74	1.448	0.00	1 - IPE330	S 235
73	143	74	75	1.448	0.00	1 - IPE330	S 235
74	144	75	69	1.448	0.00	1 - IPE330	S 235
75	145	76	174	4.000	90.00	4 - IPE330	S 235
	146	174	133	3.400	90.00	4 - IPE330	S 235
	147	133	70	0.286	90.00	4 - IPE330	S 235
76	148	77	175	4.000	90.00	4 - IPE330	S 235
	149	175	132	3.400	90.00	4 - IPE330	S 235
	150	132	71	0.571	90.00	4 - IPE330	S 235
77	151	78	176	4.000	90.00	4 - IPE330	S 235
	152	176	131	3.400	90.00	4 - IPE330	S 235
	153	131	72	0.857	90.00	4 - IPE330	S 235
78	154	79	177	4.000	90.00	4 - IPE330	S 235
	155	177	130	3.400	90.00	4 - IPE330	S 235
	156	130	73	1.143	90.00	4 - IPE330	S 235
79	157	80	178	4.000	90.00	4 - IPE330	S 235
	158	178	129	3.400	90.00	4 - IPE330	S 235
	159	129	74	1.429	90.00	4 - IPE330	S 235
80	160	81	179	4.000	90.00	4 - IPE330	S 235
	161	179	128	3.400	90.00	4 - IPE330	S 235
	162	128	75	1.714	90.00	4 - IPE330	S 235
81	163	66	82	1.285	0.00	1 - IPE330	S 235
82	164	44	112	1.736	0.00	5 - 2 Uu (U300,0)	S 235
	165	112	87	1.736	0.00	5 - 2 Uu (U300,0)	S 235
	166	87	114	1.736	0.00	5 - 2 Uu (U300,0)	S 235
	167	114	116	3.472	0.00	5 - 2 Uu (U300,0)	S 235
	168	116	69	1.736	0.00	5 - 2 Uu (U300,0)	S 235
83	169	43	86	6.943	0.00	5 - 2 Uu (U300,0)	S 235
84	170	86	68	3.472	0.00	5 - 2 Uu (U300,0)	S 235
85	171	57	82	10.415	0.00	1 - IPE330	S 235
86	172	41	118	3.472	0.00	5 - 2 Uu (U300,0)	S 235
87	173	118	83	1.736	0.00	5 - 2 Uu (U300,0)	S 235
	174	83	120	1.736	0.00	5 - 2 Uu (U300,0)	S 235
	175	120	127	1.736	0.00	5 - 2 Uu (U300,0)	S 235
	176	127	66	1.736	0.00	5 - 2 Uu (U300,0)	S 235
88	177	40	85	2.604	0.00	1 - IPE330	S 235
	178	85	84	5.207	0.00	1 - IPE330	S 235
89	179	84	65	2.604	0.00	1 - IPE330	S 235
90	180	41	85	4.282	0.00	3 - 2 LX (L90/8,10)	S 235
	181	85	83	4.282	0.00	3 - 2 LX (L90/8,10)	S 235

makro	prút	uzol 1	uzol 2	dĺžka m	Rx deg	prierez	akosť
	182	83	84	4.282	0.00	3 - 2 LX (L90/8,10)	S 235
	183	84	66	4.282	0.00	3 - 2 LX (L90/8,10)	S 235
91	184	10	89	6.390	0.00	3 - 2 LX (L90/8,10)	S 235
	185	89	88	6.390	0.00	3 - 2 LX (L90/8,10)	S 235
	186	88	35	6.390	0.00	3 - 2 LX (L90/8,10)	S 235
92	187	69	86	6.420	0.00	3 - 2 LX (L90/8,10)	S 235
	188	86	87	6.420	0.00	3 - 2 LX (L90/8,10)	S 235
	189	87	43	6.420	0.00	3 - 2 LX (L90/8,10)	S 235
93	190	11	90	1.780	0.00	1 - IPE330	S 235
	191	90	91	3.345	0.00	1 - IPE330	S 235
94	192	91	92	3.417	0.00	1 - IPE330	S 235
95	193	92	22	1.708	0.00	1 - IPE330	S 235
	194	22	109	1.442	0.00	1 - IPE330	S 235
	195	109	108	2.885	0.00	1 - IPE330	S 235
96	196	108	45	1.442	0.00	1 - IPE330	S 235
	197	45	117	1.736	0.00	1 - IPE330	S 235
	198	117	119	3.472	0.00	1 - IPE330	S 235
97	199	119	121	3.472	0.00	1 - IPE330	S 235
98	200	121	70	1.736	0.00	1 - IPE330	S 235
99	201	12	99	1.780	0.00	1 - IPE330	S 235
	202	99	23	8.470	0.00	1 - IPE330	S 235
	203	23	46	5.770	0.00	1 - IPE330	S 235
	204	46	125	8.679	0.00	1 - IPE330	S 235
	205	125	71	1.736	0.00	1 - IPE330	S 235
100	206	13	98	1.780	0.00	1 - IPE330	S 235
	207	98	24	8.470	0.00	1 - IPE330	S 235
	208	24	47	5.770	0.00	1 - IPE330	S 235
	209	47	124	8.679	0.00	1 - IPE330	S 235
	210	124	72	1.736	0.00	1 - IPE330	S 235
101	211	14	97	1.780	0.00	1 - IPE330	S 235
	212	97	25	8.470	0.00	1 - IPE330	S 235
	213	25	48	5.770	0.00	1 - IPE330	S 235
	214	48	123	8.679	0.00	1 - IPE330	S 235
	215	123	73	1.736	0.00	1 - IPE330	S 235
102	216	15	96	1.780	0.00	1 - IPE330	S 235
	217	96	26	8.470	0.00	1 - IPE330	S 235
	218	26	49	5.770	0.00	1 - IPE330	S 235
	219	49	122	8.679	0.00	1 - IPE330	S 235
	220	122	74	1.736	0.00	1 - IPE330	S 235
103	221	16	95	1.780	0.00	1 - IPE330	S 235
	222	95	102	1.780	0.00	1 - IPE330	S 235
	223	102	103	3.561	0.00	1 - IPE330	S 235
	224	103	27	3.129	0.00	1 - IPE330	S 235
	225	27	106	2.885	0.00	1 - IPE330	S 235
	226	106	50	2.885	0.00	1 - IPE330	S 235
	227	50	113	3.472	0.00	1 - IPE330	S 235
	228	113	115	3.472	0.00	1 - IPE330	S 235
	229	115	126	1.736	0.00	1 - IPE330	S 235
	230	126	75	1.736	0.00	1 - IPE330	S 235
104	231	9	90	2.295	0.00	6 - L80/8	S 235
	232	90	93	2.185	0.00	6 - L80/8	S 235
105	233	93	91	2.240	0.00	6 - L80/8	S 235
106	234	91	94	2.240	0.00	6 - L80/8	S 235
	235	94	92	2.240	0.00	6 - L80/8	S 235

makro	prút	uzol 1	uzol 2	dĺžka m	Rx deg	prierez	akosť
	236	92	19	2.240	0.00	6 - L80/8	S 235
107	237	90	12	2.295	0.00	6 - L80/8	S 235
	238	12	98	2.295	0.00	6 - L80/8	S 235
	239	98	14	2.295	0.00	6 - L80/8	S 235
	240	14	96	2.295	0.00	6 - L80/8	S 235
	241	96	16	2.295	0.00	6 - L80/8	S 235
108	242	16	100	2.295	0.00	6 - L80/8	S 235
109	243	90	99	1.448	0.00	6 - L80/8	S 235
	244	99	98	1.448	0.00	6 - L80/8	S 235
	245	98	97	1.448	0.00	6 - L80/8	S 235
	246	97	96	1.448	0.00	6 - L80/8	S 235
	247	96	95	1.448	0.00	6 - L80/8	S 235
	248	95	100	1.448	0.00	6 - L80/8	S 235
110	249	90	101	1.448	0.00	6 - L80/8	S 235
111	250	100	102	2.295	0.00	6 - L80/8	S 235
	251	102	104	2.295	0.00	6 - L80/8	S 235
	252	104	103	2.295	0.00	6 - L80/8	S 235
	253	103	105	2.080	0.00	6 - L80/8	S 235
	254	105	27	2.185	0.00	6 - L80/8	S 235
112	255	27	111	2.044	0.00	6 - L80/8	S 235
	256	111	106	2.044	0.00	6 - L80/8	S 235
	257	106	110	2.044	0.00	6 - L80/8	S 235
	258	110	50	2.044	0.00	6 - L80/8	S 235
113	259	19	109	2.044	0.00	6 - L80/8	S 235
	260	109	107	2.044	0.00	6 - L80/8	S 235
	261	107	108	2.044	0.00	6 - L80/8	S 235
	262	108	41	2.044	0.00	6 - L80/8	S 235
114	263	50	112	2.261	0.00	6 - L80/8	S 235
	264	112	113	2.261	0.00	6 - L80/8	S 235
	265	113	114	2.261	0.00	6 - L80/8	S 235
	266	114	115	2.261	0.00	6 - L80/8	S 235
	267	115	116	2.261	0.00	6 - L80/8	S 235
	268	116	75	2.261	0.00	6 - L80/8	S 235
115	269	41	117	2.261	0.00	6 - L80/8	S 235
	270	117	118	2.261	0.00	6 - L80/8	S 235
116	271	118	119	2.261	0.00	6 - L80/8	S 235
117	272	119	120	2.261	0.00	6 - L80/8	S 235
	273	120	121	2.261	0.00	6 - L80/8	S 235
	274	121	66	2.261	0.00	6 - L80/8	S 235
118	275	121	125	1.448	0.00	6 - L80/8	S 235
	276	125	124	1.448	0.00	6 - L80/8	S 235
	277	124	123	1.448	0.00	6 - L80/8	S 235
	278	123	122	1.448	0.00	6 - L80/8	S 235
	279	122	126	1.448	0.00	6 - L80/8	S 235
119	280	121	71	2.261	0.00	6 - L80/8	S 235
	281	71	124	2.261	0.00	6 - L80/8	S 235
	282	124	73	2.261	0.00	6 - L80/8	S 235
	283	73	122	2.261	0.00	6 - L80/8	S 235
	284	122	75	2.261	0.00	6 - L80/8	S 235
120	285	126	116	1.448	0.00	6 - L80/8	S 235
121	286	127	121	1.448	0.00	6 - L80/8	S 235
122	287	9	151	1.420	90.00	1 - IPE330	S 235
	288	151	150	1.420	90.00	1 - IPE330	S 235
	289	150	149	1.420	90.00	1 - IPE330	S 235

makro	prút	uzol 1	uzol 2	dĺžka m	Rx deg	prierez	akosť
	290	149	148	1.420	90.00	1 - IPE330	S 235
	291	148	147	1.420	90.00	1 - IPE330	S 235
	292	147	146	1.420	90.00	1 - IPE330	S 235
	293	146	155	1.420	90.00	1 - IPE330	S 235
123	294	19	145	1.420	90.00	1 - IPE330	S 235
	295	145	144	1.420	90.00	1 - IPE330	S 235
	296	144	143	1.420	90.00	1 - IPE330	S 235
	297	143	142	1.420	90.00	1 - IPE330	S 235
	298	142	141	1.420	90.00	1 - IPE330	S 235
	299	141	140	1.420	90.00	1 - IPE330	S 235
	300	140	154	1.420	90.00	1 - IPE330	S 235
124	301	41	139	1.420	90.00	1 - IPE330	S 235
	302	139	138	1.420	90.00	1 - IPE330	S 235
	303	138	137	1.420	90.00	1 - IPE330	S 235
	304	137	136	1.420	90.00	1 - IPE330	S 235
	305	136	135	1.420	90.00	1 - IPE330	S 235
	306	135	134	1.420	90.00	1 - IPE330	S 235
	307	134	153	1.420	90.00	1 - IPE330	S 235
125	308	66	133	1.420	90.00	1 - IPE330	S 235
	309	133	123	4.740	90.00	1 - IPE330	S 235
	310	123	131	2.517	90.00	1 - IPE330	S 235
	311	131	130	1.420	90.00	1 - IPE330	S 235
	312	130	129	1.420	90.00	1 - IPE330	S 235
	313	129	128	1.420	90.00	1 - IPE330	S 235
	314	128	152	1.420	90.00	1 - IPE330	S 235
126	315	38	156	1.420	90.00	1 - IPE330	S 235
	316	156	157	1.420	90.00	1 - IPE330	S 235
	317	157	158	1.420	90.00	1 - IPE330	S 235
	318	158	159	1.420	90.00	1 - IPE330	S 235
	319	159	160	1.420	90.00	1 - IPE330	S 235
	320	160	161	1.420	90.00	1 - IPE330	S 235
	321	161	37	1.420	90.00	1 - IPE330	S 235
127	322	36	162	1.420	90.00	1 - IPE330	S 235
	323	162	163	1.420	90.00	1 - IPE330	S 235
	324	163	164	1.420	90.00	1 - IPE330	S 235
	325	164	165	1.420	90.00	1 - IPE330	S 235
	326	165	166	1.420	90.00	1 - IPE330	S 235
	327	166	167	1.420	90.00	1 - IPE330	S 235
	328	167	35	1.420	90.00	1 - IPE330	S 235
128	329	40	168	1.420	90.00	1 - IPE330	S 235
	330	168	169	1.420	90.00	1 - IPE330	S 235
	331	169	170	1.420	90.00	1 - IPE330	S 235
	332	170	171	1.420	90.00	1 - IPE330	S 235
	333	171	172	1.420	90.00	1 - IPE330	S 235
	334	172	173	1.420	90.00	1 - IPE330	S 235
	335	173	43	1.420	90.00	1 - IPE330	S 235
129	336	65	174	1.420	90.00	1 - IPE330	S 235
	337	174	175	1.420	90.00	1 - IPE330	S 235
	338	175	176	1.420	90.00	1 - IPE330	S 235
	339	176	177	1.420	90.00	1 - IPE330	S 235
	340	177	178	1.420	90.00	1 - IPE330	S 235
	341	178	179	1.420	90.00	1 - IPE330	S 235
	342	179	68	1.420	90.00	1 - IPE330	S 235

Prierezy



IPE330

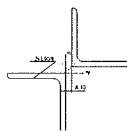
Prierez č. 1 - IPE330

Materiál : 1 - S 235

A :	6.261000e+003 mm ²		
Ay/A :	0.516	Az/A :	0.378
Iy :	1.177000e+008 mm ⁴	Iz :	7.881000e+006 mm ⁴
Iyz :	0.000000e+000 mm ⁴	It :	2.815000e+005 mm ⁴
Iw :	2.011289e+011 mm ⁶		
Wely :	7.131000e+005 mm ³	Welz :	9.852000e+004 mm ³
Wply :	8.040000e+005 mm ³	Wplz :	1.538000e+005 mm ³
cy :	80.00 mm	cz :	165.00 mm
iy :	137.11 mm	iz :	35.48 mm
dy :	-0.00 mm	dz :	0.00 mm
Obrys :		1285.00 mm	

Druh posudku : prierez I

Výška	330.00 mm	Šírka	160.00 mm
Hrúbka pásnice	11.50 mm	Hrúbka steny	7.50 mm
Polomer	18.00 mm		



2 LX (L90/8,10)

Prierez č. 3 - 2 LX (L90/8,10)

Materiál : 1 - S 235

1	L90/8 - S 235
2	L90/8 - S 235

A :	2.773584e+003 mm ²		
Ay/A :	0.500	Az/A :	0.500
Iy :	3.327366e+006 mm ⁴	Iz :	5.870425e+006 mm ⁴
Iy0 :	4.598895e+006 mm ⁴	Iz0 :	4.598895e+006 mm ⁴
alfa :	45.000 deg		
Iyz :	1.271529e+006 mm ⁴	It :	5.870933e+004 mm ⁴
Iw :	0.000000e+000 mm ⁶		
Wely :	4.840943e+004 mm ³	Welz :	8.060227e+004 mm ³
Wply :	8.256813e+004 mm ³	Wplz :	1.178400e+005 mm ³
cy :	5.00 mm	cz :	5.00 mm
iy :	34.64 mm	iz :	46.01 mm
dy :	0.00 mm	dz :	0.00 mm
Obrys :		720.00 mm	

Druh posudku : Netypický prierez



IPE330

Prierez č. 4 - IPE330

Materiál : 1 - S 235

A :	6.261000e+003 mm ²		
Ay/A :	0.516	Az/A :	0.378
Iy :	1.177000e+008 mm ⁴	Iz :	7.881000e+006 mm ⁴
Iyz :	0.000000e+000 mm ⁴	It :	2.815000e+005 mm ⁴
Iw :	2.011289e+011 mm ⁶		
Wely :	7.131000e+005 mm ³	Welz :	9.852000e+004 mm ³
Wply :	8.040000e+005 mm ³	Wplz :	1.538000e+005 mm ³
cy :	80.00 mm	cz :	165.00 mm
iy :	137.11 mm	iz :	35.48 mm
dy :	-0.00 mm	dz :	0.00 mm
Obrys :		1285.00 mm	

Druh posudku : prierez I

Výška	330.00 mm	Šírka	160.00 mm
Hrúbka pásnice	11.50 mm	Hrúbka steny	7.50 mm
Polomer	18.00 mm		



2 Uu (U300,0)

Prierez č. 5 - 2 Uu (U300,0)

Materiál : 1 - S 235

1	U300 - S 235
2	U300 - S 235

A :	1.189722e+004 mm ²		
Ay/A :	0.233	Az/A :	0.443
Iy :	1.631445e+008 mm ⁴	Iz :	7.287923e+007 mm ⁴
Iyz :	1.883801e-006 mm ⁴	It :	7.308274e+005 mm ⁴
Iw :	1.603233e+011 mm ⁶		
Wely :	1.087630e+006 mm ³	Welz :	7.287923e+005 mm ³
Wply :	1.284086e+006 mm ³	Wplz :	8.644345e+005 mm ³
cy :	100.00 mm	cz :	150.00 mm

A :	1.189722e+004 mm ²		
iy :	117.10 mm	iz :	78.27 mm
dy :	0.00 mm	dz :	0.00 mm
Obrys :		1960.00 mm	

Druh posudku : Netypický prierez



L80/8

Prierez č. 6 - L80/8

Materiál : 1 - S 235

A :	1.230000e+003 mm ²		
Ay/A :	0.419	Az/A :	0.417
Iy :	1.150000e+006 mm ⁴	Iz :	2.987837e+005 mm ⁴
Iy0 :	7.250000e+005 mm ⁴	Iz0 :	7.250000e+005 mm ⁴
alfa :	45.000 deg		
Iyz :	-4.236057e+005 mm ⁴	It :	2.660000e+004 mm ⁴
Iw :	0.000000e+000 mm ⁶		
Wely :	2.032932e+004 mm ³	Welz :	9.369588e+003 mm ³
Wply :	3.228024e+004 mm ³	Wplz :	1.660617e+004 mm ³
cy :	22.55 mm	cz :	22.55 mm
iy :	30.58 mm	iz :	15.59 mm
dy :	26.87 mm	dz :	-0.00 mm
Obrys :		320.00 mm	

Druh posudku : Uholníky

Výška	80.00 mm	Šírka	80.00 mm
Hrúbka pásnice	8.00 mm	Polomer	5.00 mm

Podpery

podpera	uzol	typ	Veľkosť m
1	1	XYZ	0.20
2	2	XYZ	0.20
3	3	XYZ	0.20
4	4	XYZ	0.20
5	5	XYZ	0.20
6	6	XYZ	0.20
7	7	XYZ	0.20
8	8	XYZ	0.20
9	18	XYZ	0.20
10	20	XYZ	0.20
11	28	XYZ	0.20
12	29	XYZ	0.20
13	30	XYZ	0.20
14	31	XYZ	0.20
15	32	XYZ	0.20
16	33	XYZ	0.20
17	39	XYZ	0.20

podpera	uzol	typ	Veľkosť m
18	42	XYZ	0.20
19	51	XYZ	0.20
20	52	XYZ	0.20
21	53	XYZ	0.20
22	54	XYZ	0.20
23	55	XYZ	0.20
24	56	XYZ	0.20
25	64	XYZ	0.20
26	67	XYZ	0.20
27	76	XYZ	0.20
28	77	XYZ	0.20
29	78	XYZ	0.20
30	79	XYZ	0.20
31	80	XYZ	0.20
32	81	XYZ	0.20

Zaťažovacie stavy

Stav	Názov	koef	Popis
1	Vlastná váha	1.10	Vlastná tiaž. Smer -Z
2	Vietor y	1.20	Premenné - Vietor Výber.
3	Vietor x	1.20	Premenné - Vietor Výber.
4	Strecha	1.10	Stále - Zaťaženie
5	Sneh	1.40	Premenné - Sneh

Skupina premenných zaťažení

Názov	
Vietor	Výber.
Sneh	

Zaťažovací stavčís. 2 - spojité zaťaženie

prút	typ	dx m	exY m	exZ m		X zač kon	Y zač kon	Z zač kon
12	сила kN/m	0.00 rel 1.00	0.00	0.00	гло дĺž	0.00 0.00	0.13 0.13	0.00 0.00
6	сила kN/m	0.00 rel 1.00	0.00	0.00	гло дĺž	0.00 0.00	0.13 0.13	0.00 0.00
7	сила kN/m	0.00 rel 1.00	0.00	0.00	гло дĺž	0.00 0.00	0.13 0.13	0.00 0.00
8	сила kN/m	0.00 rel 1.00	0.00	0.00	гло дĺž	0.00 0.00	0.13 0.13	0.00 0.00
9	сила kN/m	0.00 rel 1.00	0.00	0.00	гло дĺž	0.00 0.00	0.13 0.13	0.00 0.00
10	сила kN/m	0.00 rel 1.00	0.00	0.00	гло дĺž	0.00 0.00	0.13 0.13	0.00 0.00
11	сила kN/m	0.00 rel 1.00	0.00	0.00	гло дĺž	0.00 0.00	0.13 0.13	0.00 0.00
31	сила kN/m	0.00 rel 1.00	0.00	0.00	гло дĺž	0.00 0.00	0.13 0.13	0.00 0.00
2	сила kN/m	0.00 rel 1.00	0.00	0.00	гло дĺž	0.00 0.00	0.32 0.32	0.00 0.00
5	сила kN/m	0.00 rel 1.00	0.00	0.00	гло дĺž	0.00 0.00	0.32 0.32	0.00 0.00
15	сила kN/m	0.00 rel 1.00	0.00	0.00	гло дĺž	0.00 0.00	0.63 0.63	0.00 0.00
18	сила kN/m	0.00 rel 1.00	0.00	0.00	гло дĺž	0.00 0.00	0.63 0.63	0.00 0.00
27	сила kN/m	0.00 rel 1.00	0.00	0.00	гло дĺž	0.00 0.00	0.63 0.63	0.00 0.00
30	сила kN/m	0.00 rel 1.00	0.00	0.00	гло дĺž	0.00 0.00	0.63 0.63	0.00 0.00
33	сила kN/m	0.00 rel 1.00	0.00	0.00	гло дĺž	0.00 0.00	0.10 0.10	0.00 0.00
36	сила kN/m	0.00 rel 1.00	0.00	0.00	гло дĺž	0.00 0.00	0.10 0.10	0.00 0.00
37	сила kN/m	0.00 rel 1.00	0.00	0.00	гло дĺž	0.00 0.00	0.07 0.07	0.00 0.00
38	сила kN/m	0.00 rel 1.00	0.00	0.00	гло дĺž	0.00 0.00	0.07 0.07	0.00 0.00
39	сила	0.00 rel	0.00	0.00	гло	0.00	0.07	0.00

prút	typ	dx m	exY m	exZ m		X zač kon	Y zač kon	Z zač kon
	kN/m	1.00			dĺž	0.00	0.07	0.00
40	sila	0.00 rel	0.00	0.00	glo	0.00	0.07	0.00
	kN/m	1.00			dĺž	0.00	0.07	0.00
41	sila	0.00 rel	0.00	0.00	glo	0.00	0.07	0.00
	kN/m	1.00			dĺž	0.00	0.07	0.00
42	sila	0.00 rel	0.00	0.00	glo	0.00	0.07	0.00
	kN/m	1.00			dĺž	0.00	0.07	0.00
43	sila	0.00 rel	0.00	0.00	glo	0.00	0.07	0.00
	kN/m	1.00			dĺž	0.00	0.07	0.00
46	sila	0.00 rel	0.00	0.00	glo	0.00	0.18	0.00
	kN/m	1.00			dĺž	0.00	0.18	0.00
49	sila	0.00 rel	0.00	0.00	glo	0.00	0.18	0.00
	kN/m	1.00			dĺž	0.00	0.18	0.00
58	sila	0.00 rel	0.00	0.00	glo	0.00	0.18	0.00
	kN/m	1.00			dĺž	0.00	0.18	0.00
61	sila	0.00 rel	0.00	0.00	glo	0.00	0.18	0.00
	kN/m	1.00			dĺž	0.00	0.18	0.00
62	sila	0.00 rel	0.00	0.00	glo	0.00	0.07	0.00
	kN/m	1.00			dĺž	0.00	0.07	0.00
32	sila	0.00 rel	0.00	0.00	glo	0.00	0.10	0.00
	kN/m	1.00			dĺž	0.00	0.10	0.00
3	sila	0.00 rel	0.00	0.00	glo	0.00	0.32	0.00
	kN/m	1.00			dĺž	0.00	0.32	0.00
1	sila	0.00 rel	0.00	0.00	glo	0.00	0.32	0.00
	kN/m	1.00			dĺž	0.00	0.32	0.00
79	sila	0.00 rel	0.00	0.00	glo	0.00	0.10	0.00
	kN/m	1.00			dĺž	0.00	0.10	0.00
80	sila	0.00 rel	0.00	0.00	glo	0.00	0.10	0.00
	kN/m	1.00			dĺž	0.00	0.10	0.00
81	sila	0.00 rel	0.00	0.00	glo	0.00	0.10	0.00
	kN/m	1.00			dĺž	0.00	0.10	0.00
83	sila	0.00 rel	0.00	0.00	glo	0.00	0.10	0.00
	kN/m	1.00			dĺž	0.00	0.10	0.00
84	sila	0.00 rel	0.00	0.00	glo	0.00	0.07	0.00
	kN/m	1.00			dĺž	0.00	0.07	0.00
85	sila	0.00 rel	0.00	0.00	glo	0.00	0.07	0.00
	kN/m	1.00			dĺž	0.00	0.07	0.00
86	sila	0.00 rel	0.00	0.00	glo	0.00	0.07	0.00
	kN/m	1.00			dĺž	0.00	0.07	0.00
87	sila	0.00 rel	0.00	0.00	glo	0.00	0.07	0.00
	kN/m	1.00			dĺž	0.00	0.07	0.00
88	sila	0.00 rel	0.00	0.00	glo	0.00	0.07	0.00
	kN/m	1.00			dĺž	0.00	0.07	0.00
89	sila	0.00 rel	0.00	0.00	glo	0.00	0.07	0.00
	kN/m	1.00			dĺž	0.00	0.07	0.00
90	sila	0.00 rel	0.00	0.00	glo	0.00	0.07	0.00
	kN/m	1.00			dĺž	0.00	0.07	0.00
93	sila	0.00 rel	0.00	0.00	glo	0.00	0.18	0.00
	kN/m	1.00			dĺž	0.00	0.18	0.00
96	sila	0.00 rel	0.00	0.00	glo	0.00	0.18	0.00
	kN/m	1.00			dĺž	0.00	0.18	0.00
105	sila	0.00 rel	0.00	0.00	glo	0.00	0.18	0.00
	kN/m	1.00			dĺž	0.00	0.18	0.00
108	sila	0.00 rel	0.00	0.00	glo	0.00	0.18	0.00
	kN/m	1.00			dĺž	0.00	0.18	0.00
109	sila	0.00 rel	0.00	0.00	glo	0.00	0.07	0.00

prút	typ	dx m	exY m	exZ m		X zač kon	Y zač kon	Z zač kon
	kN/m	1.00			dĺž	0.00	0.07	0.00
34	sila	0.00 rel	0.00	0.00	glo	0.00	0.10	0.00
	kN/m	1.00			dĺž	0.00	0.10	0.00
21	sila	0.00 rel	0.00	0.00	glo	0.00	0.63	0.00
	kN/m	1.00			dĺž	0.00	0.63	0.00
24	sila	0.00 rel	0.00	0.00	glo	0.00	0.63	0.00
	kN/m	1.00			dĺž	0.00	0.63	0.00
99	sila	0.00 rel	0.00	0.00	glo	0.00	0.18	0.00
	kN/m	1.00			dĺž	0.00	0.18	0.00
52	sila	0.00 rel	0.00	0.00	glo	0.00	0.18	0.00
	kN/m	1.00			dĺž	0.00	0.18	0.00
102	sila	0.00 rel	0.00	0.00	glo	0.00	0.18	0.00
	kN/m	1.00			dĺž	0.00	0.18	0.00
55	sila	0.00 rel	0.00	0.00	glo	0.00	0.18	0.00
	kN/m	1.00			dĺž	0.00	0.18	0.00
133	sila	0.00 rel	0.00	0.00	glo	0.00	0.10	0.00
	kN/m	1.00			dĺž	0.00	0.10	0.00
134	sila	0.00 rel	0.00	0.00	glo	0.00	0.10	0.00
	kN/m	1.00			dĺž	0.00	0.10	0.00
135	sila	0.00 rel	0.00	0.00	glo	0.00	0.10	0.00
	kN/m	1.00			dĺž	0.00	0.10	0.00
137	sila	0.00 rel	0.00	0.00	glo	0.00	0.10	0.00
	kN/m	1.00			dĺž	0.00	0.10	0.00
138	sila	0.00 rel	0.00	0.00	glo	0.00	0.07	0.00
	kN/m	1.00			dĺž	0.00	0.07	0.00
139	sila	0.00 rel	0.00	0.00	glo	0.00	0.07	0.00
	kN/m	1.00			dĺž	0.00	0.07	0.00
140	sila	0.00 rel	0.00	0.00	glo	0.00	0.07	0.00
	kN/m	1.00			dĺž	0.00	0.07	0.00
141	sila	0.00 rel	0.00	0.00	glo	0.00	0.07	0.00
	kN/m	1.00			dĺž	0.00	0.07	0.00
142	sila	0.00 rel	0.00	0.00	glo	0.00	0.07	0.00
	kN/m	1.00			dĺž	0.00	0.07	0.00
143	sila	0.00 rel	0.00	0.00	glo	0.00	0.07	0.00
	kN/m	1.00			dĺž	0.00	0.07	0.00
144	sila	0.00 rel	0.00	0.00	glo	0.00	0.07	0.00
	kN/m	1.00			dĺž	0.00	0.07	0.00
147	sila	0.00 rel	0.00	0.00	glo	0.00	0.18	0.00
	kN/m	1.00			dĺž	0.00	0.18	0.00
150	sila	0.00 rel	0.00	0.00	glo	0.00	0.18	0.00
	kN/m	1.00			dĺž	0.00	0.18	0.00
153	sila	0.00 rel	0.00	0.00	glo	0.00	0.18	0.00
	kN/m	1.00			dĺž	0.00	0.18	0.00
156	sila	0.00 rel	0.00	0.00	glo	0.00	0.18	0.00
	kN/m	1.00			dĺž	0.00	0.18	0.00
159	sila	0.00 rel	0.00	0.00	glo	0.00	0.18	0.00
	kN/m	1.00			dĺž	0.00	0.18	0.00
162	sila	0.00 rel	0.00	0.00	glo	0.00	0.18	0.00
	kN/m	1.00			dĺž	0.00	0.18	0.00
163	sila	0.00 rel	0.00	0.00	glo	0.00	0.07	0.00
	kN/m	1.00			dĺž	0.00	0.07	0.00
161	sila	0.00 rel	0.00	0.00	glo	0.00	0.18	0.00
	kN/m	1.00			dĺž	0.00	0.18	0.00
158	sila	0.00 rel	0.00	0.00	glo	0.00	0.18	0.00
	kN/m	1.00			dĺž	0.00	0.18	0.00
155	sila	0.00 rel	0.00	0.00	glo	0.00	0.18	0.00

prút	typ	dx m	exY m	exZ m		X zač kon	Y zač kon	Z zač kon
	kN/m	1.00			dĺž	0.00	0.18	0.00
152	sila	0.00 rel	0.00	0.00	glo	0.00	0.18	0.00
	kN/m	1.00			dĺž	0.00	0.18	0.00
149	sila	0.00 rel	0.00	0.00	glo	0.00	0.18	0.00
	kN/m	1.00			dĺž	0.00	0.18	0.00
146	sila	0.00 rel	0.00	0.00	glo	0.00	0.18	0.00
	kN/m	1.00			dĺž	0.00	0.18	0.00
107	sila	0.00 rel	0.00	0.00	glo	0.00	0.18	0.00
	kN/m	1.00			dĺž	0.00	0.18	0.00
104	sila	0.00 rel	0.00	0.00	glo	0.00	0.18	0.00
	kN/m	1.00			dĺž	0.00	0.18	0.00
101	sila	0.00 rel	0.00	0.00	glo	0.00	0.18	0.00
	kN/m	1.00			dĺž	0.00	0.18	0.00
98	sila	0.00 rel	0.00	0.00	glo	0.00	0.18	0.00
	kN/m	1.00			dĺž	0.00	0.18	0.00
95	sila	0.00 rel	0.00	0.00	glo	0.00	0.18	0.00
	kN/m	1.00			dĺž	0.00	0.18	0.00
92	sila	0.00 rel	0.00	0.00	glo	0.00	0.18	0.00
	kN/m	1.00			dĺž	0.00	0.18	0.00
60	sila	0.00 rel	0.00	0.00	glo	0.00	0.18	0.00
	kN/m	1.00			dĺž	0.00	0.18	0.00
57	sila	0.00 rel	0.00	0.00	glo	0.00	0.18	0.00
	kN/m	1.00			dĺž	0.00	0.18	0.00
54	sila	0.00 rel	0.00	0.00	glo	0.00	0.18	0.00
	kN/m	1.00			dĺž	0.00	0.18	0.00
51	sila	0.00 rel	0.00	0.00	glo	0.00	0.18	0.00
	kN/m	1.00			dĺž	0.00	0.18	0.00
48	sila	0.00 rel	0.00	0.00	glo	0.00	0.18	0.00
	kN/m	1.00			dĺž	0.00	0.18	0.00
45	sila	0.00 rel	0.00	0.00	glo	0.00	0.18	0.00
	kN/m	1.00			dĺž	0.00	0.18	0.00
29	sila	0.00 rel	0.00	0.00	glo	0.00	0.63	0.00
	kN/m	1.00			dĺž	0.00	0.63	0.00
26	sila	0.00 rel	0.00	0.00	glo	0.00	0.63	0.00
	kN/m	1.00			dĺž	0.00	0.63	0.00
23	sila	0.00 rel	0.00	0.00	glo	0.00	0.63	0.00
	kN/m	1.00			dĺž	0.00	0.63	0.00
20	sila	0.00 rel	0.00	0.00	glo	0.00	0.63	0.00
	kN/m	1.00			dĺž	0.00	0.63	0.00
17	sila	0.00 rel	0.00	0.00	glo	0.00	0.63	0.00
	kN/m	1.00			dĺž	0.00	0.63	0.00
14	sila	0.00 rel	0.00	0.00	glo	0.00	0.63	0.00
	kN/m	1.00			dĺž	0.00	0.63	0.00
136	sila	0.00 rel	0.00	0.00	glo	0.00	0.10	0.00
	kN/m	1.00			dĺž	0.00	0.10	0.00
82	sila	0.00 rel	0.00	0.00	glo	0.00	0.10	0.00
	kN/m	1.00			dĺž	0.00	0.10	0.00
35	sila	0.00 rel	0.00	0.00	glo	0.00	0.10	0.00
	kN/m	1.00			dĺž	0.00	0.10	0.00
4	sila	0.00 rel	0.00	0.00	glo	0.00	0.32	0.00
	kN/m	1.00			dĺž	0.00	0.32	0.00
13	sila	0.00 rel	0.00	0.00	glo	0.00	0.63	0.00
	kN/m	1.00			dĺž	0.00	0.63	0.00
16	sila	0.00 rel	0.00	0.00	glo	0.00	0.63	0.00
	kN/m	1.00			dĺž	0.00	0.63	0.00
19	sila	0.00 rel	0.00	0.00	glo	0.00	0.63	0.00

prút	typ	dx m	exY m	exZ m		X zač kon	Y zač kon	Z zač kon
	kN/m	1.00			dĺž	0.00	0.63	0.00
22	sila	0.00 rel	0.00	0.00	glo	0.00	0.63	0.00
	kN/m	1.00			dĺž	0.00	0.63	0.00
25	sila	0.00 rel	0.00	0.00	glo	0.00	0.63	0.00
	kN/m	1.00			dĺž	0.00	0.63	0.00
28	sila	0.00 rel	0.00	0.00	glo	0.00	0.63	0.00
	kN/m	1.00			dĺž	0.00	0.63	0.00
44	sila	0.00 rel	0.00	0.00	glo	0.00	0.18	0.00
	kN/m	1.00			dĺž	0.00	0.18	0.00
47	sila	0.00 rel	0.00	0.00	glo	0.00	0.18	0.00
	kN/m	1.00			dĺž	0.00	0.18	0.00
50	sila	0.00 rel	0.00	0.00	glo	0.00	0.18	0.00
	kN/m	1.00			dĺž	0.00	0.18	0.00
53	sila	0.00 rel	0.00	0.00	glo	0.00	0.18	0.00
	kN/m	1.00			dĺž	0.00	0.18	0.00
56	sila	0.00 rel	0.00	0.00	glo	0.00	0.18	0.00
	kN/m	1.00			dĺž	0.00	0.18	0.00
59	sila	0.00 rel	0.00	0.00	glo	0.00	0.18	0.00
	kN/m	1.00			dĺž	0.00	0.18	0.00
91	sila	0.00 rel	0.00	0.00	glo	0.00	0.18	0.00
	kN/m	1.00			dĺž	0.00	0.18	0.00
94	sila	0.00 rel	0.00	0.00	glo	0.00	0.18	0.00
	kN/m	1.00			dĺž	0.00	0.18	0.00
97	sila	0.00 rel	0.00	0.00	glo	0.00	0.18	0.00
	kN/m	1.00			dĺž	0.00	0.18	0.00
100	sila	0.00 rel	0.00	0.00	glo	0.00	0.18	0.00
	kN/m	1.00			dĺž	0.00	0.18	0.00
103	sila	0.00 rel	0.00	0.00	glo	0.00	0.18	0.00
	kN/m	1.00			dĺž	0.00	0.18	0.00
106	sila	0.00 rel	0.00	0.00	glo	0.00	0.18	0.00
	kN/m	1.00			dĺž	0.00	0.18	0.00
145	sila	0.00 rel	0.00	0.00	glo	0.00	0.18	0.00
	kN/m	1.00			dĺž	0.00	0.18	0.00
148	sila	0.00 rel	0.00	0.00	glo	0.00	0.18	0.00
	kN/m	1.00			dĺž	0.00	0.18	0.00
151	sila	0.00 rel	0.00	0.00	glo	0.00	0.18	0.00
	kN/m	1.00			dĺž	0.00	0.18	0.00
154	sila	0.00 rel	0.00	0.00	glo	0.00	0.18	0.00
	kN/m	1.00			dĺž	0.00	0.18	0.00
157	sila	0.00 rel	0.00	0.00	glo	0.00	0.18	0.00
	kN/m	1.00			dĺž	0.00	0.18	0.00
160	sila	0.00 rel	0.00	0.00	glo	0.00	0.18	0.00
	kN/m	1.00			dĺž	0.00	0.18	0.00

Zaťažovací stavčís. 3 - spojité zaťaženie

prút	typ	dx m	exY m	exZ m		X zač kon	Y zač kon	Z zač kon
2	sila	0.00 rel	0.00	0.00	glo	0.23	0.00	0.00
	kN/m	1.00			dĺž	0.23	0.00	0.00
33	sila	0.00 rel	0.00	0.00	glo	0.23	0.00	0.00
	kN/m	1.00			dĺž	0.23	0.00	0.00
32	sila	0.00 rel	0.00	0.00	glo	0.23	0.00	0.00
	kN/m	1.00			dĺž	0.23	0.00	0.00
1	sila	0.00 rel	0.00	0.00	glo	0.23	0.00	0.00

prút	typ	dx m	exY m	exZ m		X zač kon	Y zač kon	Z zač kon
	kN/m	1.00			dĺž	0.23	0.00	0.00
65	sila	0.00 rel	0.00	0.00	glo	0.23	0.00	0.00
	kN/m	1.00			dĺž	0.23	0.00	0.00
68	sila	0.00 rel	0.00	0.00	glo	0.23	0.00	0.00
	kN/m	1.00			dĺž	0.23	0.00	0.00
79	sila	0.00 rel	0.00	0.00	glo	0.23	0.00	0.00
	kN/m	1.00			dĺž	0.23	0.00	0.00
80	sila	0.00 rel	0.00	0.00	glo	0.23	0.00	0.00
	kN/m	1.00			dĺž	0.23	0.00	0.00
115	sila	0.00 rel	0.00	0.00	glo	0.23	0.00	0.00
	kN/m	1.00			dĺž	0.23	0.00	0.00
64	sila	0.00 rel	0.00	0.00	glo	0.23	0.00	0.00
	kN/m	1.00			dĺž	0.23	0.00	0.00
63	sila	0.00 rel	0.00	0.00	glo	0.23	0.00	0.00
	kN/m	1.00			dĺž	0.23	0.00	0.00
130	sila	0.00 rel	0.00	0.00	glo	0.23	0.00	0.00
	kN/m	1.00			dĺž	0.23	0.00	0.00
129	sila	0.00 rel	0.00	0.00	glo	0.23	0.00	0.00
	kN/m	1.00			dĺž	0.23	0.00	0.00
133	sila	0.00 rel	0.00	0.00	glo	0.23	0.00	0.00
	kN/m	1.00			dĺž	0.23	0.00	0.00
134	sila	0.00 rel	0.00	0.00	glo	0.23	0.00	0.00
	kN/m	1.00			dĺž	0.23	0.00	0.00
171	sila	0.00 rel	0.00	0.00	glo	0.23	0.00	0.00
	kN/m	1.00			dĺž	0.23	0.00	0.00
179	sila	0.00 rel	0.00	0.00	glo	0.23	0.00	0.00
	kN/m	1.00			dĺž	0.23	0.00	0.00
178	sila	0.00 rel	0.00	0.00	glo	0.23	0.00	0.00
	kN/m	1.00			dĺž	0.23	0.00	0.00
177	sila	0.00 rel	0.00	0.00	glo	0.23	0.00	0.00
	kN/m	1.00			dĺž	0.23	0.00	0.00

Zaťažovací stavčís. 4 - spojité zaťaženie

prút	typ	dx m	exY m	exZ m		X zač kon	Y zač kon	Z zač kon
68	sila	0.00 rel	0.00	0.00	glo	0.00	0.00	-0.08
	kN/m	1.00			dĺž	0.00	0.00	-0.08
73	sila	0.00 rel	0.00	0.00	glo	0.00	0.00	-0.17
	kN/m	1.00			dĺž	0.00	0.00	-0.17
112	sila	0.00 rel	0.00	0.00	glo	0.00	0.00	-0.08
	kN/m	1.00			dĺž	0.00	0.00	-0.08
114	sila	0.00 rel	0.00	0.00	glo	0.00	0.00	-0.17
	kN/m	1.00			dĺž	0.00	0.00	-0.17
115	sila	0.00 rel	0.00	0.00	glo	0.00	0.00	-0.08
	kN/m	1.00			dĺž	0.00	0.00	-0.08
71	sila	0.00 rel	0.00	0.00	glo	0.00	0.00	-0.17
	kN/m	1.00			dĺž	0.00	0.00	-0.17
171	sila	0.00 rel	0.00	0.00	glo	0.00	0.00	-0.08
	kN/m	1.00			dĺž	0.00	0.00	-0.08
176	sila	0.00 rel	0.00	0.00	glo	0.00	0.00	-0.17
	kN/m	1.00			dĺž	0.00	0.00	-0.17
173	sila	0.00 rel	0.00	0.00	glo	0.00	0.00	-0.17

prút	typ	dx m	exY m	exZ m		X zač kon	Y zač kon	Z zač kon
	kN/m	1.00			dĺž	0.00	0.00	-0.17
78	sila	0.00 rel	0.00	0.00	glo	0.00	0.00	-0.08
	kN/m	1.00			dĺž	0.00	0.00	-0.08
165	sila	0.00 rel	0.00	0.00	glo	0.00	0.00	-0.08
	kN/m	1.00			dĺž	0.00	0.00	-0.08
168	sila	0.00 rel	0.00	0.00	glo	0.00	0.00	-0.08
	kN/m	1.00			dĺž	0.00	0.00	-0.08
76	sila	0.00 rel	0.00	0.00	glo	0.00	0.00	-0.08
	kN/m	1.00			dĺž	0.00	0.00	-0.08
193	sila	0.00 rel	0.00	0.00	glo	0.00	0.00	-0.17
	kN/m	1.00			dĺž	0.00	0.00	-0.17
196	sila	0.00 rel	0.00	0.00	glo	0.00	0.00	-0.17
	kN/m	1.00			dĺž	0.00	0.00	-0.17
200	sila	0.00 rel	0.00	0.00	glo	0.00	0.00	-0.17
	kN/m	1.00			dĺž	0.00	0.00	-0.17
202	sila	0.00 rel	0.00	0.00	glo	0.00	0.00	-0.17
	kN/m	1.00			dĺž	0.00	0.00	-0.17
203	sila	0.00 rel	0.00	0.00	glo	0.00	0.00	-0.17
	kN/m	1.00			dĺž	0.00	0.00	-0.17
205	sila	0.00 rel	0.00	0.00	glo	0.00	0.00	-0.17
	kN/m	1.00			dĺž	0.00	0.00	-0.17
207	sila	0.00 rel	0.00	0.00	glo	0.00	0.00	-0.17
	kN/m	1.00			dĺž	0.00	0.00	-0.17
208	sila	0.00 rel	0.00	0.00	glo	0.00	0.00	-0.17
	kN/m	1.00			dĺž	0.00	0.00	-0.17
210	sila	0.00 rel	0.00	0.00	glo	0.00	0.00	-0.17
	kN/m	1.00			dĺž	0.00	0.00	-0.17
212	sila	0.00 rel	0.00	0.00	glo	0.00	0.00	-0.17
	kN/m	1.00			dĺž	0.00	0.00	-0.17
213	sila	0.00 rel	0.00	0.00	glo	0.00	0.00	-0.17
	kN/m	1.00			dĺž	0.00	0.00	-0.17
215	sila	0.00 rel	0.00	0.00	glo	0.00	0.00	-0.17
	kN/m	1.00			dĺž	0.00	0.00	-0.17
217	sila	0.00 rel	0.00	0.00	glo	0.00	0.00	-0.17
	kN/m	1.00			dĺž	0.00	0.00	-0.17
218	sila	0.00 rel	0.00	0.00	glo	0.00	0.00	-0.17
	kN/m	1.00			dĺž	0.00	0.00	-0.17
220	sila	0.00 rel	0.00	0.00	glo	0.00	0.00	-0.17
	kN/m	1.00			dĺž	0.00	0.00	-0.17
224	sila	0.00 rel	0.00	0.00	glo	0.00	0.00	-0.17
	kN/m	1.00			dĺž	0.00	0.00	-0.17
226	sila	0.00 rel	0.00	0.00	glo	0.00	0.00	-0.17
	kN/m	1.00			dĺž	0.00	0.00	-0.17
230	sila	0.00 rel	0.00	0.00	glo	0.00	0.00	-0.17
	kN/m	1.00			dĺž	0.00	0.00	-0.17
190	sila	0.00 rel	0.00	0.00	glo	0.00	0.00	-0.17
	kN/m	1.00			dĺž	0.00	0.00	-0.17
191	sila	0.00 rel	0.00	0.00	glo	0.00	0.00	-0.17
	kN/m	1.00			dĺž	0.00	0.00	-0.17
192	sila	0.00 rel	0.00	0.00	glo	0.00	0.00	-0.17
	kN/m	1.00			dĺž	0.00	0.00	-0.17
70	sila	0.00 rel	0.00	0.00	glo	0.00	0.00	-0.17
	kN/m	1.00			dĺž	0.00	0.00	-0.17
72	sila	0.00 rel	0.00	0.00	glo	0.00	0.00	-0.17
	kN/m	1.00			dĺž	0.00	0.00	-0.17
221	sila	0.00 rel	0.00	0.00	glo	0.00	0.00	-0.17

prút	typ	dx m	exY m	exZ m		X zač kon	Y zač kon	Z zač kon
	kN/m	1.00			dĺž	0.00	0.00	-0.17
216	sila	0.00 rel	0.00	0.00	glo	0.00	0.00	-0.17
	kN/m	1.00			dĺž	0.00	0.00	-0.17
211	sila	0.00 rel	0.00	0.00	glo	0.00	0.00	-0.17
	kN/m	1.00			dĺž	0.00	0.00	-0.17
206	sila	0.00 rel	0.00	0.00	glo	0.00	0.00	-0.17
	kN/m	1.00			dĺž	0.00	0.00	-0.17
201	sila	0.00 rel	0.00	0.00	glo	0.00	0.00	-0.17
	kN/m	1.00			dĺž	0.00	0.00	-0.17
74	sila	0.00 rel	0.00	0.00	glo	0.00	0.00	-0.08
	kN/m	1.00			dĺž	0.00	0.00	-0.08
69	sila	0.00 rel	0.00	0.00	glo	0.00	0.00	-0.17
	kN/m	1.00			dĺž	0.00	0.00	-0.17
222	sila	0.00 rel	0.00	0.00	glo	0.00	0.00	-0.17
	kN/m	1.00			dĺž	0.00	0.00	-0.17
223	sila	0.00 rel	0.00	0.00	glo	0.00	0.00	-0.17
	kN/m	1.00			dĺž	0.00	0.00	-0.17
75	sila	0.00 rel	0.00	0.00	glo	0.00	0.00	-0.08
	kN/m	1.00			dĺž	0.00	0.00	-0.08
77	sila	0.00 rel	0.00	0.00	glo	0.00	0.00	-0.08
	kN/m	1.00			dĺž	0.00	0.00	-0.08
225	sila	0.00 rel	0.00	0.00	glo	0.00	0.00	-0.17
	kN/m	1.00			dĺž	0.00	0.00	-0.17
113	sila	0.00 rel	0.00	0.00	glo	0.00	0.00	-0.17
	kN/m	1.00			dĺž	0.00	0.00	-0.17
195	sila	0.00 rel	0.00	0.00	glo	0.00	0.00	-0.17
	kN/m	1.00			dĺž	0.00	0.00	-0.17
111	sila	0.00 rel	0.00	0.00	glo	0.00	0.00	-0.08
	kN/m	1.00			dĺž	0.00	0.00	-0.08
194	sila	0.00 rel	0.00	0.00	glo	0.00	0.00	-0.17
	kN/m	1.00			dĺž	0.00	0.00	-0.17
110	sila	0.00 rel	0.00	0.00	glo	0.00	0.00	-0.08
	kN/m	1.00			dĺž	0.00	0.00	-0.08
164	sila	0.00 rel	0.00	0.00	glo	0.00	0.00	-0.08
	kN/m	1.00			dĺž	0.00	0.00	-0.08
227	sila	0.00 rel	0.00	0.00	glo	0.00	0.00	-0.17
	kN/m	1.00			dĺž	0.00	0.00	-0.17
166	sila	0.00 rel	0.00	0.00	glo	0.00	0.00	-0.08
	kN/m	1.00			dĺž	0.00	0.00	-0.08
228	sila	0.00 rel	0.00	0.00	glo	0.00	0.00	-0.17
	kN/m	1.00			dĺž	0.00	0.00	-0.17
167	sila	0.00 rel	0.00	0.00	glo	0.00	0.00	-0.08
	kN/m	1.00			dĺž	0.00	0.00	-0.08
198	sila	0.00 rel	0.00	0.00	glo	0.00	0.00	-0.17
	kN/m	1.00			dĺž	0.00	0.00	-0.17
199	sila	0.00 rel	0.00	0.00	glo	0.00	0.00	-0.17
	kN/m	1.00			dĺž	0.00	0.00	-0.17
172	sila	0.00 rel	0.00	0.00	glo	0.00	0.00	-0.17
	kN/m	1.00			dĺž	0.00	0.00	-0.17
197	sila	0.00 rel	0.00	0.00	glo	0.00	0.00	-0.17
	kN/m	1.00			dĺž	0.00	0.00	-0.17
174	sila	0.00 rel	0.00	0.00	glo	0.00	0.00	-0.17
	kN/m	1.00			dĺž	0.00	0.00	-0.17
219	sila	0.00 rel	0.00	0.00	glo	0.00	0.00	-0.17
	kN/m	1.00			dĺž	0.00	0.00	-0.17
214	sila	0.00 rel	0.00	0.00	glo	0.00	0.00	-0.17

prút	typ	dx m	exY m	exZ m		X zač kon	Y zač kon	Z zač kon
	kN/m	1.00			dĺž	0.00	0.00	-0.17
209	sila kN/m	0.00 rel 1.00	0.00	0.00	glo dĺž	0.00 0.00	0.00 0.00	-0.17 -0.17
204	sila kN/m	0.00 rel 1.00	0.00	0.00	glo dĺž	0.00 0.00	0.00 0.00	-0.17 -0.17
229	sila kN/m	0.00 rel 1.00	0.00	0.00	glo dĺž	0.00 0.00	0.00 0.00	-0.17 -0.17
175	sila kN/m	0.00 rel 1.00	0.00	0.00	glo dĺž	0.00 0.00	0.00 0.00	-0.17 -0.17

Zaťažovací stavčís. 5 - spojité zaťaženie

prút	typ	dx m	exY m	exZ m		X zač kon	Y zač kon	Z zač kon
68	sila kN/m	0.00 rel 1.00	0.00	0.00	glo dĺž	0.00 0.00	0.00 0.00	-0.53 -0.53
73	sila kN/m	0.00 rel 1.00	0.00	0.00	glo dĺž	0.00 0.00	0.00 0.00	-1.05 -1.05
112	sila kN/m	0.00 rel 1.00	0.00	0.00	glo dĺž	0.00 0.00	0.00 0.00	-0.53 -0.53
114	sila kN/m	0.00 rel 1.00	0.00	0.00	glo dĺž	0.00 0.00	0.00 0.00	-1.05 -1.05
115	sila kN/m	0.00 rel 1.00	0.00	0.00	glo dĺž	0.00 0.00	0.00 0.00	-0.53 -0.53
71	sila kN/m	0.00 rel 1.00	0.00	0.00	glo dĺž	0.00 0.00	0.00 0.00	-1.05 -1.05
171	sila kN/m	0.00 rel 1.00	0.00	0.00	glo dĺž	0.00 0.00	0.00 0.00	-0.53 -0.53
176	sila kN/m	0.00 rel 1.00	0.00	0.00	glo dĺž	0.00 0.00	0.00 0.00	-1.05 -1.05
173	sila kN/m	0.00 rel 1.00	0.00	0.00	glo dĺž	0.00 0.00	0.00 0.00	-1.05 -1.05
78	sila kN/m	0.00 rel 1.00	0.00	0.00	glo dĺž	0.00 0.00	0.00 0.00	-0.53 -0.53
165	sila kN/m	0.00 rel 1.00	0.00	0.00	glo dĺž	0.00 0.00	0.00 0.00	-0.53 -0.53
168	sila kN/m	0.00 rel 1.00	0.00	0.00	glo dĺž	0.00 0.00	0.00 0.00	-0.53 -0.53
76	sila kN/m	0.00 rel 1.00	0.00	0.00	glo dĺž	0.00 0.00	0.00 0.00	-0.53 -0.53
193	sila kN/m	0.00 rel 1.00	0.00	0.00	glo dĺž	0.00 0.00	0.00 0.00	-1.05 -1.05
196	sila kN/m	0.00 rel 1.00	0.00	0.00	glo dĺž	0.00 0.00	0.00 0.00	-1.05 -1.05
200	sila kN/m	0.00 rel 1.00	0.00	0.00	glo dĺž	0.00 0.00	0.00 0.00	-1.05 -1.05
202	sila kN/m	0.00 rel 1.00	0.00	0.00	glo dĺž	0.00 0.00	0.00 0.00	-1.05 -1.05
203	sila kN/m	0.00 rel 1.00	0.00	0.00	glo dĺž	0.00 0.00	0.00 0.00	-1.05 -1.05
205	sila kN/m	0.00 rel 1.00	0.00	0.00	glo dĺž	0.00 0.00	0.00 0.00	-1.05 -1.05
207	sila kN/m	0.00 rel 1.00	0.00	0.00	glo dĺž	0.00 0.00	0.00 0.00	-1.05 -1.05
208	sila	0.00 rel	0.00	0.00	glo	0.00	0.00	-1.05

prút	typ	dx m	exY m	exZ m		X zač kon	Y zač kon	Z zač kon
	kN/m	1.00			dĺž	0.00	0.00	-1.05
210	sila	0.00 rel	0.00	0.00	glo	0.00	0.00	-1.05
	kN/m	1.00			dĺž	0.00	0.00	-1.05
212	sila	0.00 rel	0.00	0.00	glo	0.00	0.00	-1.05
	kN/m	1.00			dĺž	0.00	0.00	-1.05
213	sila	0.00 rel	0.00	0.00	glo	0.00	0.00	-1.05
	kN/m	1.00			dĺž	0.00	0.00	-1.05
215	sila	0.00 rel	0.00	0.00	glo	0.00	0.00	-1.05
	kN/m	1.00			dĺž	0.00	0.00	-1.05
217	sila	0.00 rel	0.00	0.00	glo	0.00	0.00	-1.05
	kN/m	1.00			dĺž	0.00	0.00	-1.05
218	sila	0.00 rel	0.00	0.00	glo	0.00	0.00	-1.05
	kN/m	1.00			dĺž	0.00	0.00	-1.05
220	sila	0.00 rel	0.00	0.00	glo	0.00	0.00	-1.05
	kN/m	1.00			dĺž	0.00	0.00	-1.05
224	sila	0.00 rel	0.00	0.00	glo	0.00	0.00	-1.05
	kN/m	1.00			dĺž	0.00	0.00	-1.05
226	sila	0.00 rel	0.00	0.00	glo	0.00	0.00	-1.05
	kN/m	1.00			dĺž	0.00	0.00	-1.05
230	sila	0.00 rel	0.00	0.00	glo	0.00	0.00	-1.05
	kN/m	1.00			dĺž	0.00	0.00	-1.05
190	sila	0.00 rel	0.00	0.00	glo	0.00	0.00	-1.05
	kN/m	1.00			dĺž	0.00	0.00	-1.05
191	sila	0.00 rel	0.00	0.00	glo	0.00	0.00	-1.05
	kN/m	1.00			dĺž	0.00	0.00	-1.05
192	sila	0.00 rel	0.00	0.00	glo	0.00	0.00	-1.05
	kN/m	1.00			dĺž	0.00	0.00	-1.05
70	sila	0.00 rel	0.00	0.00	glo	0.00	0.00	-1.05
	kN/m	1.00			dĺž	0.00	0.00	-1.05
72	sila	0.00 rel	0.00	0.00	glo	0.00	0.00	-1.05
	kN/m	1.00			dĺž	0.00	0.00	-1.05
221	sila	0.00 rel	0.00	0.00	glo	0.00	0.00	-1.05
	kN/m	1.00			dĺž	0.00	0.00	-1.05
216	sila	0.00 rel	0.00	0.00	glo	0.00	0.00	-1.05
	kN/m	1.00			dĺž	0.00	0.00	-1.05
211	sila	0.00 rel	0.00	0.00	glo	0.00	0.00	-1.05
	kN/m	1.00			dĺž	0.00	0.00	-1.05
206	sila	0.00 rel	0.00	0.00	glo	0.00	0.00	-1.05
	kN/m	1.00			dĺž	0.00	0.00	-1.05
201	sila	0.00 rel	0.00	0.00	glo	0.00	0.00	-1.05
	kN/m	1.00			dĺž	0.00	0.00	-1.05
74	sila	0.00 rel	0.00	0.00	glo	0.00	0.00	-0.53
	kN/m	1.00			dĺž	0.00	0.00	-0.53
69	sila	0.00 rel	0.00	0.00	glo	0.00	0.00	-1.05
	kN/m	1.00			dĺž	0.00	0.00	-1.05
222	sila	0.00 rel	0.00	0.00	glo	0.00	0.00	-1.05
	kN/m	1.00			dĺž	0.00	0.00	-1.05
223	sila	0.00 rel	0.00	0.00	glo	0.00	0.00	-1.05
	kN/m	1.00			dĺž	0.00	0.00	-1.05
75	sila	0.00 rel	0.00	0.00	glo	0.00	0.00	-0.53
	kN/m	1.00			dĺž	0.00	0.00	-0.53
77	sila	0.00 rel	0.00	0.00	glo	0.00	0.00	-0.53
	kN/m	1.00			dĺž	0.00	0.00	-0.53
225	sila	0.00 rel	0.00	0.00	glo	0.00	0.00	-1.05
	kN/m	1.00			dĺž	0.00	0.00	-1.05
113	sila	0.00 rel	0.00	0.00	glo	0.00	0.00	-1.05

prút	typ	dx m	exY m	exZ m		X zač kon	Y zač kon	Z zač kon
	kN/m	1.00			dĺž	0.00	0.00	-1.05
195	sila kN/m	0.00 rel 1.00	0.00	0.00	glo dĺž	0.00 0.00	0.00 0.00	-1.05 -1.05
111	sila kN/m	0.00 rel 1.00	0.00	0.00	glo dĺž	0.00 0.00	0.00 0.00	-0.53 -0.53
194	sila kN/m	0.00 rel 1.00	0.00	0.00	glo dĺž	0.00 0.00	0.00 0.00	-1.05 -1.05
110	sila kN/m	0.00 rel 1.00	0.00	0.00	glo dĺž	0.00 0.00	0.00 0.00	-0.53 -0.53
164	sila kN/m	0.00 rel 1.00	0.00	0.00	glo dĺž	0.00 0.00	0.00 0.00	-0.53 -0.53
227	sila kN/m	0.00 rel 1.00	0.00	0.00	glo dĺž	0.00 0.00	0.00 0.00	-1.05 -1.05
166	sila kN/m	0.00 rel 1.00	0.00	0.00	glo dĺž	0.00 0.00	0.00 0.00	-0.53 -0.53
228	sila kN/m	0.00 rel 1.00	0.00	0.00	glo dĺž	0.00 0.00	0.00 0.00	-1.05 -1.05
167	sila kN/m	0.00 rel 1.00	0.00	0.00	glo dĺž	0.00 0.00	0.00 0.00	-0.53 -0.53
198	sila kN/m	0.00 rel 1.00	0.00	0.00	glo dĺž	0.00 0.00	0.00 0.00	-1.05 -1.05
199	sila kN/m	0.00 rel 1.00	0.00	0.00	glo dĺž	0.00 0.00	0.00 0.00	-1.05 -1.05
172	sila kN/m	0.00 rel 1.00	0.00	0.00	glo dĺž	0.00 0.00	0.00 0.00	-1.05 -1.05
197	sila kN/m	0.00 rel 1.00	0.00	0.00	glo dĺž	0.00 0.00	0.00 0.00	-1.05 -1.05
174	sila kN/m	0.00 rel 1.00	0.00	0.00	glo dĺž	0.00 0.00	0.00 0.00	-1.05 -1.05
219	sila kN/m	0.00 rel 1.00	0.00	0.00	glo dĺž	0.00 0.00	0.00 0.00	-1.05 -1.05
214	sila kN/m	0.00 rel 1.00	0.00	0.00	glo dĺž	0.00 0.00	0.00 0.00	-1.05 -1.05
209	sila kN/m	0.00 rel 1.00	0.00	0.00	glo dĺž	0.00 0.00	0.00 0.00	-1.05 -1.05
204	sila kN/m	0.00 rel 1.00	0.00	0.00	glo dĺž	0.00 0.00	0.00 0.00	-1.05 -1.05
229	sila kN/m	0.00 rel 1.00	0.00	0.00	glo dĺž	0.00 0.00	0.00 0.00	-1.05 -1.05
175	sila kN/m	0.00 rel 1.00	0.00	0.00	glo dĺž	0.00 0.00	0.00 0.00	-1.05 -1.05

Kombinácie

Kombi	Norma	Stav	koef
1. STN - únosnosť		1 Vlastná váha	1.00
		2 Vietor y	1.00
		3 Vietor x	1.00
		4 Strecha	1.00
		5 Sneh	1.00
2. STN - použiteľnosť		1 Vlastná váha	1.00
		2 Vietor y	1.00
		3 Vietor x	1.00
		4 Strecha	1.00
		5 Sneh	1.00

Základné pravidlá pre generovanie kombinácií na únosnosť.

- 1 : 1.10*ZS1 / 1.10*ZS4
- 2 : 1.10*ZS1 / 1.20*ZS2 / 1.20*ZS3 / 1.10*ZS4
- 3 : 1.10*ZS1 / 1.10*ZS4 / 1.40*ZS5
- 4 : 1.10*ZS1 / 1.08*ZS2 / 1.08*ZS3 / 1.10*ZS4 / 1.26*ZS5

Základné pravidlá pre generovanie kombinácií na použiteľnosť.

- 1 : 1.00*ZS1 / 1.00*ZS4
- 2 : 1.00*ZS1 / 1.00*ZS2 / 1.00*ZS3 / 1.00*ZS4
- 3 : 1.00*ZS1 / 1.00*ZS4 / 1.00*ZS5
- 4 : 1.00*ZS1 / 0.90*ZS2 / 0.90*ZS3 / 1.00*ZS4 / 0.90*ZS5

Výpis nebezpečných kombinácií na únosnosť

- 1/ 1 : +1.10*ZS1+1.10*ZS4
- 2/ 2 : +1.10*ZS1+1.20*ZS2+1.10*ZS4
- 3/ 2 : +1.10*ZS1+1.20*ZS3+1.10*ZS4
- 4/ 3 : +1.10*ZS1+1.10*ZS4+1.40*ZS5
- 5/ 4 : +1.10*ZS1+1.08*ZS2+1.10*ZS4+1.26*ZS5
- 6/ 4 : +1.10*ZS1+1.08*ZS3+1.10*ZS4+1.26*ZS5

Výpis nebezpečných kombinácií na použiteľnosť

- 1/ 1 : +1.00*ZS1+1.00*ZS4
- 2/ 2 : +1.00*ZS1+1.00*ZS2+1.00*ZS4
- 3/ 2 : +1.00*ZS1+1.00*ZS3+1.00*ZS4
- 4/ 3 : +1.00*ZS1+1.00*ZS4+1.00*ZS5
- 5/ 4 : +1.00*ZS1+0.90*ZS2+1.00*ZS4+0.90*ZS5
- 6/ 4 : +1.00*ZS1+0.90*ZS3+1.00*ZS4+0.90*ZS5

Reakcie

Skupina uzlov :1/179

Skupina kombinácií na únosnosť :1/6

podpera	uzol	kombi	Rx [kN]	Ry [kN]	Rz [kN]	Mx [kNm]	My [kNm]	Mz [kNm]
1	1	2	0.59	-4.89	25.63	0.00	0.00	0.00
		3	-2.83	0.37	15.60	0.00	0.00	0.00
10	20	4	-0.15	3.09	44.47	0.00	0.00	0.00
18	42	2	-0.15	-15.98	56.66	0.00	0.00	0.00
		5	-0.20	-14.16	59.98	0.00	0.00	0.00
2	2	2	0.05	-2.91	5.64	0.00	0.00	0.00

Deformácie

Skupina prútov :1/342

Skupina kombinácií na použiteľnosť :1/6

prút	pr.č.	kombi	dx [m]	ux [mm]	uy [mm]	uz [mm]	fix [mrad]	fiy [mrad]	fiz [mrad]
287	1	3	0.000	16.57	-0.03	0.30	-0.03	0.04	-0.06
31			1.285	-16.25	0.38	-3.14	0.02	-0.07	0.08
120	3		3.785	-0.04	16.22	-0.05	0.05	-0.54	0.58
171	1		5.207	-0.38	-36.98	-3.56	0.04	-0.02	0.06
310			0.000	-8.19	-6.33	12.12	-0.39	0.20	0.65
272	6	6		-8.92	-12.10	-11.89	-0.02	-4.36	0.77
183	3	3		-0.28	-26.02	0.14	4.89	0.60	2.50
243	6	4		-0.21	-0.21	-5.69	-2.79	-0.11	0.01
271				-0.56	0.21	-0.45	-0.04	4.99	-0.71

prút	pr.č.	kombi	dx [m]	ux [mm]	uy [mm]	uz [mm]	fix [mrad]	fiy [mrad]	fiz [mrad]
272			2.261	0.24	0.63	-0.48	-0.03	-5.00	0.78
179	1	3	2.604	-0.29	-10.59	-0.02	2.22	-0.05	6.64
171			0.000	-0.38	-15.88	-0.07	-0.04	1.07	-6.51

Vnútorne sily

Skupina prútov : 1/342

Skupina kombinácií na únosnosť : 1/6

prút	pr.č.	kombi	dx [m]	N [kN]	Vy [kN]	Vz [kN]	Mx [kNm]	My [kNm]	Mz [kNm]
128	3	5	4.258	20.81	0.00	-0.31	0.00	-0.00	0.00
79	5	4	0.000	-59.87	-0.07	-0.49	0.00	0.00	0.00
153	4	6		-6.92	6.82	-14.90	0.00	12.73	-0.54
36	5	3		-6.83	-5.72	0.30	0.00	-0.60	9.86
219	1	4		-1.46	0.07	13.87	-0.00	-24.68	-0.21
153	4			-7.36	5.38	-17.78	0.00	15.19	-1.19
141	1			8.98	0.66	-3.74	0.03	3.49	-0.45
140				2.87	-0.45	0.74	-0.03	-0.46	0.20
199				0.09	-0.06	-0.06	0.00	30.98	0.46
134	5	6	3.400	-18.08	3.08	0.37	0.00	0.01	15.54
2		2		-17.27	-0.41	-5.51	-0.00	-0.01	-3.72

Posudok prúta podľa STN 731401-1998.

Súčinitele spoľahlivosti $\gamma_{M0}=1.15$ $\gamma_{M1}=1.15$

Štandardný výpis, globálne extrém.

Prierez : 1 - IPE330

Makro : 101 Prút : 212 L=8.470m Pr : 1 - IPE330 S 235
trieda 2

rez=3.388m kombi únos.=4fy=235.0MPa

Posudok únosnosti	N kN	Vy kN	Vz kN	Mx kNm	My kNm	Mz kNm
Návrh	-4.9	-0.1	-0.1	0.0	28.9	0.3
Limit	1279.4	434.2	292.0	0.0	164.3	31.4
koef	0.00	0.00	0.00	0.00	0.18	0.01

Všeobecná podmienka - vzorec (6.19) 0.19

Posudok stability

				koef
Tlak :	$\chi=0.16$	Nsd=4.9	Nbrd=201.8	0.02
Ohyb y-y :	$\chi=0.42$	Msd=28.9	Mbrd=69.6	0.42
Tlak + ohyb :	miy=-1.65	miz=-0.37	miLT=0.39	
- vzper:	$\chi=0.16$	ky=1.02	kz=1.01	0.21
- klopenie:	$\chi_Z=0.16$	kLT=0.99	kz=1.01	0.45

Maximálny jednotkový posudok = **0.45** - prierez vyhovuje.

Prierez : 3 - 2 LX (L90/8,10)

Makro : 91 Prút : 186 L=6.390m Pr : 3 - 2 LX (L90/8,10) S 235
trieda 3

rez=3.195m kombi únos.=5fy=235.0MPa

Posudok únosnosti	N kN	Vy kN	Vz kN	Mx kNm	My kNm	Mz kNm
Návrh	-19.8	0.0	-0.0	0.0	0.7	-0.0
Limit	566.8	163.6	163.6	0.0	9.9	16.5
koef	0.03	0.00	0.00	0.00	0.07	0.00

Napätie : : sig=-19.7MPa 5.4MPa tau=0.0MPa koef=0.10

Posudok stability

Tlak :	chi=0.20	Nsd=19.8	Nbrd=114.6	koef	0.17
Ohyb z-z :	chi=0.71	Msd=0.0	Mbrd=11.7		0.00
Tlak + ohyb :	miy=-2.36	miz=-0.59	miLT=0.26		
- vzper:	chi=0.20	ky=1.35	kz=1.06	sig=-52.3MPa	0.26
- klopie:	chiY=0.20	ky=1.35	kLT=0.96	sig=-52.3MPa	0.26

Maximálny jednotkový posudok = **0.26** - **prierez vyhovuje.**

Prierez : 4 - IPE330

Makro :77 Prút :153 L=0.857m Pr : 4 - IPE330 S 235
trieda 2

rez=0.857m kombi únos.=6fy=235.0MPa

Posudok únosnosti	N kN	Vy kN	Vz kN	Mx kNm	My kNm	Mz kNm
Návrh	-6.5	6.8	-14.9	0.0	-0.0	5.3
Limit	1279.4	434.2	292.0	0.0	164.3	31.4
koef	0.01	0.02	0.05	0.00	0.00	0.17

Všeobecná podmienka - vzorec (6.19) 0.17

Posudok stability

Tlak :	chi=0.94	Nsd=6.5	Nbrd=1203.5	koef	0.01
Ohyb y-y :	chi=1.00	Msd=0.0	Mbrd=164.0		0.00
Tlak + ohyb :	miy=-0.05	miz=0.51	miLT=-0.10		
- vzper:	chi=0.94	ky=1.00	kz=1.00		0.17
- klopie:	chiZ=1.00	kLT=1.00	kz=1.00		0.17

Maximálny jednotkový posudok = **0.17** - **prierez vyhovuje.**

Prierez : 5 - 2 Uu (U300,0)

Makro :36 Prút :80 L=3.400m Pr : 5 - 2 Uu (U300,0) S 235
trieda 3

rez=3.400m kombi únos.=6fy=235.0MPa

Posudok únosnosti	N kN	Vy kN	Vz kN	Mx kNm	My kNm	Mz kNm
Návrh	-37.4	1.7	3.2	0.0	7.2	14.3
Limit	2431.2	326.6	621.6	0.0	222.3	148.9
koef	0.02	0.01	0.01	0.00	0.03	0.10

Napätie : : sig=-29.4MPa 23.1MPa tau=1.2MPa koef=0.14

Posudok stability

Tlak :	chi=0.73	Nsd=37.4	Nbrd=1779.1	koef
Ohyb y-y :	chi=0.89	M _{sd} =7.2	M _{brd} =197.6	0.02
Tlak + ohyb :	miy=0.18	miz=-0.37	miLT=-0.04	0.04
- vzper:	chi=0.86	ky=1.00	kz=1.01	sig=-30.0MPa 0.15
- klopenie:	chiZ=0.95	kLT=1.00	kz=1.01	sig=-30.5MPa 0.15

Maximálny jednotkový posudok = **0.15 - prierez vyhovuje.**

Prierez : 6 - L80/8

Makro :119 Prút :282 L=2.261m Pr : 6 - L80/8 S 235
trieda 1, posúdený ako trieda 3

rez=1.130m kombi únos.=5fy=235.0MPa

Posudok únosnosti	N kN	Vy kN	Vz kN	Mx kNm	My kNm	Mz kNm
Návrh	-22.1	-0.0	0.0	0.0	0.1	-0.0
Limit	251.3	60.8	60.6	0.0	4.2	1.9
koef	0.09	0.00	0.00	0.00	0.02	0.00

Napätie : : sig=-21.3MPa 0.0MPa tau=0.6MPa koef=0.10

Posudok stability

Tlak :	chi=0.30	Nsd=22.1	Nbrd=75.5	koef
Ohyb y-y :	chi=1.00	M _{sd} =0.1	M _{brd} =4.2	0.29
Tlak + ohyb :	miy=-0.94	miz=-0.62	miLT=0.17	0.02
- vzper:	chi=0.30	ky=1.11	kz=1.16	sig=-63.5MPa 0.31
- klopenie:	chiZ=0.30	kLT=0.96	kz=1.16	sig=-63.0MPa 0.31

Maximálny jednotkový posudok = **0.31 - prierez vyhovuje.**

3) Kotvenie

Zat'azovacie údaje:

- vid' reakcie

- navrhujem kotvenie pomocou HILTI skrutiek 4x HSL – TZ M 16/50
- pätná doska z plechu P 20 materiál S 235JRG2.

Únosnosť skrutiek:

- v šmyku $\dot{U} = 10,2 \times 4 = 40,8 \text{ kN}$,
- v ťahu $\dot{U} = 10,4 \times 4 = 41,6 \text{ kN}$.