

NAPÁŤOVÁ SÚSTAVA/VOLTAGE SYSTEM:
3PEN~50Hz, 400V/ITN-C-S
OCHRANA/PROTECTION:
SAMOČINNÝM ODPOJENÍM NAPÁJANIA
AUTOMATIC DISCONNECT FROM MAINS
PROSTREDIE/SURROUNDING:
3.1.1-ZÁKLADNÉ/BASIC

LEGENDA / LEGEND:

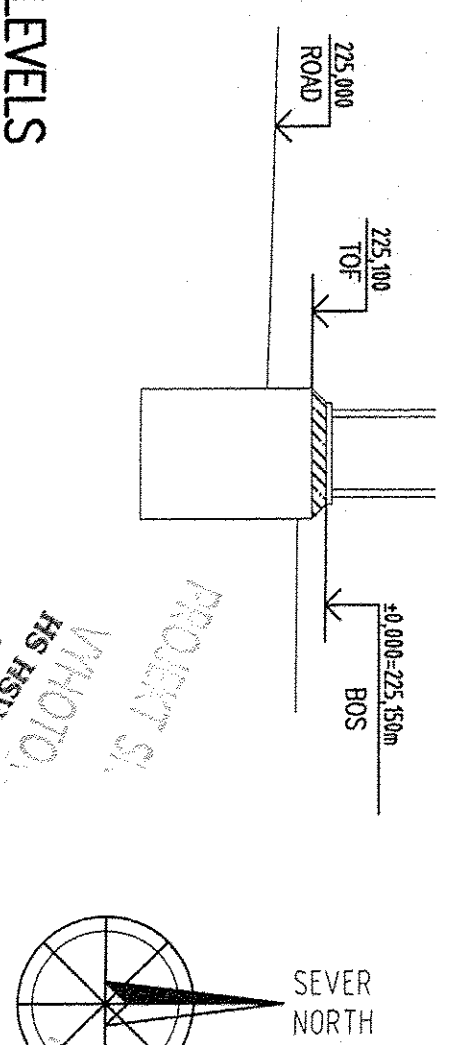
- PRÍEMSELNÉ VÝBOJNÉ SVETIDLO MFK 100/400 GPK 100WB, 1x250W, IP54 (PHILIPS)
INDUSTRIAL DISCHARGE LUMINAIRE MFK 100/400 GPK 100WB, 1x250W, IP54
PRÍEMSELNÉ VÝBOJNÉ SVETIDLO TCM 216 2xTUD59W ICF1, IP65 (PHILIPS)
INDUSTRIAL DISCHARGE LUMINAIRE TCM 216 2xTUD59W ICF1, IP65
PRÍEMSELNÉ ŽŤAROVKOVÉ SVETIDLO , MSTEINÉ S KOŠOM, TYP 513 05 01, 2100W, IP54
INDUSTRIAL BULB LUMINAIRE , TYPE 513 05 01, 2100W, IP54
SVETIDLO PRE NODŽOVÉ OSVETLENIE, ŽŤAROVKOVÉ, 1x9W, IP65 (BAKET 9W - SEC NITRA)
EMERGENCY LUMINAIRE, FLUORESCENT LAMP, 1x9W, IP65 (BAKET 9W - SEC NITRA)
VZDUCHOTECHNICKÉ ZARADENIE
AIR - CONDITIONING

- TEPELNÝ SPOTREBIČ
THERMAL APPLIANCE
KABELOVÝ ROŠT, ŠÍRKA 400mm, RRI-4
CABLE GRID, WIDTH 400mm, RRI-4
KABELOVÝ ROŠT, ŠÍRKA 200mm, RRI-2
CABLE GRID, WIDTH 200mm, RRI-2

PO OPEVNENIE NIKAR - ELEKTROTECHNICKÁ - SPECIFIKÁCIA
POČTA SKUPINOVÝCH LÍNII



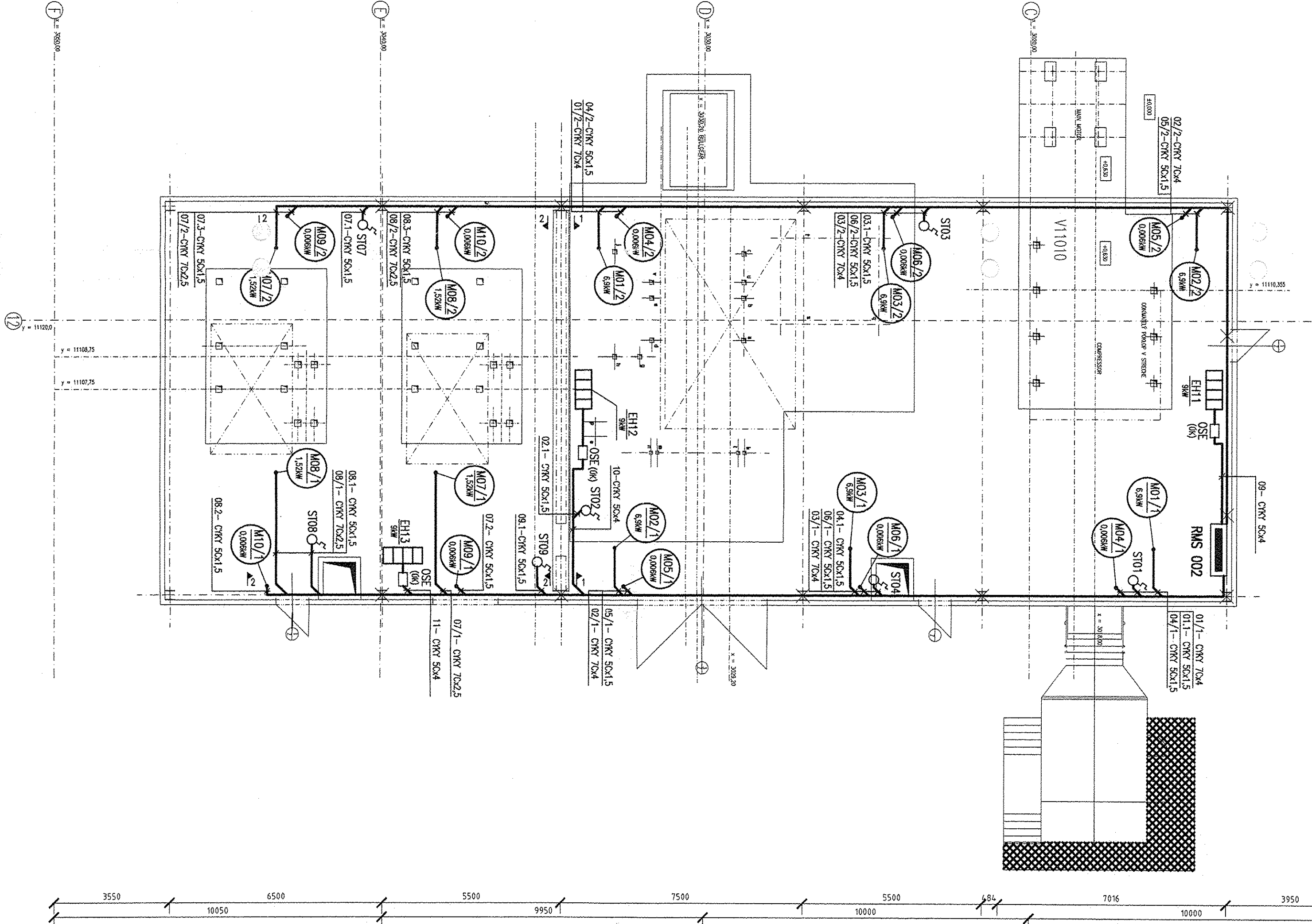
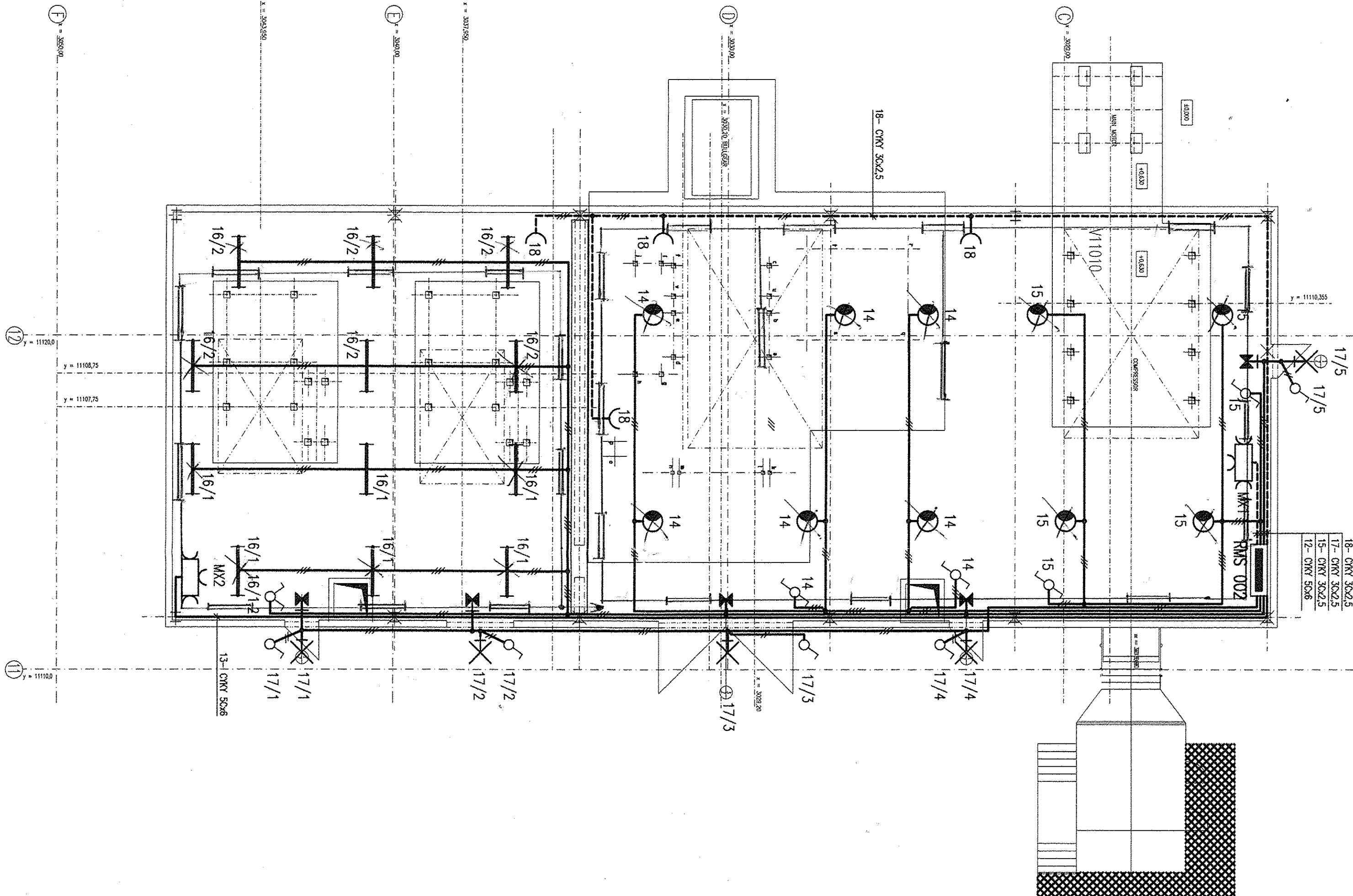
FOR CONSTRUCTION
Fre 11.08.05



LEVELS
TOP OF INTERNAL ROADS: 225.000m.n.m
TOP OF FOUNDATIONS: 225.100m
BOTTOM OF STEEL STRUCTURE: 225.150m=+0.000
±0.000=225.150 m n.m

REALIZOVANÝ PROJEKT JE SPRACOVANÝ POD ZČ. 3821.2.002

HPK Inženýring s.r.o.		A		B	
06.07.2005		TMS ŠKAROVÁ		ING. KOLÁR	
REV. DATE		NAME		CHECKED	
JOB CODE: K70101		REFERENCE: ASU No.9 KOŠICE		SCALE: ORIGINAL FORMAT 1:100 DIN AT 8x44	
TITLE: UNIT 1 COMPRESSOR BUILDING 50 002-KOMPRESOROVÁ STAVBA / COMPRESSOR INSTALLATION		SHEET: 001 OF 006 SHEETS		DRAWING NO.: 792.87451	
REPLACES: 79		REV.		REV.	
ELECTRONIKÁRIA/ELECTRONIC INSTALLATION		792.87451			



LEGENDA MESTNOSTI:

ČÍSLO	ÚČEL MESTNOSTI	PLOCHA [m ²]	OSVETLENIE [lux]	POZNÁMKA
101	KOMPRESOROVÁ 1	249,26	200	
102	KOMPRESOROVÁ 2	143,14	200	

POZNÁMKA / NOTE:
ELEKTRONIKÁRIA JE NAVRHNUTÁ KABLANÍ OKY PEVNÉ NA POUROHU (KABELOVÉ ROŠTY, NEDAX LSTY)
ELECTRONIC INSTALLATION IS PROPOSE BY CABLE GRID STRONGLY IN SURFACE (CABLE GRATE, NEDAX LEDGE)

Diese Zeichnung ist urheberrechtlich geschützt. Sie darf ohne unsere ausdrückliche Zustimmung weder vervielfältigt noch in irgendeiner Weise verwertet oder Dritten mitgeteilt bzw. weitergegeben werden.