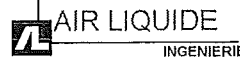
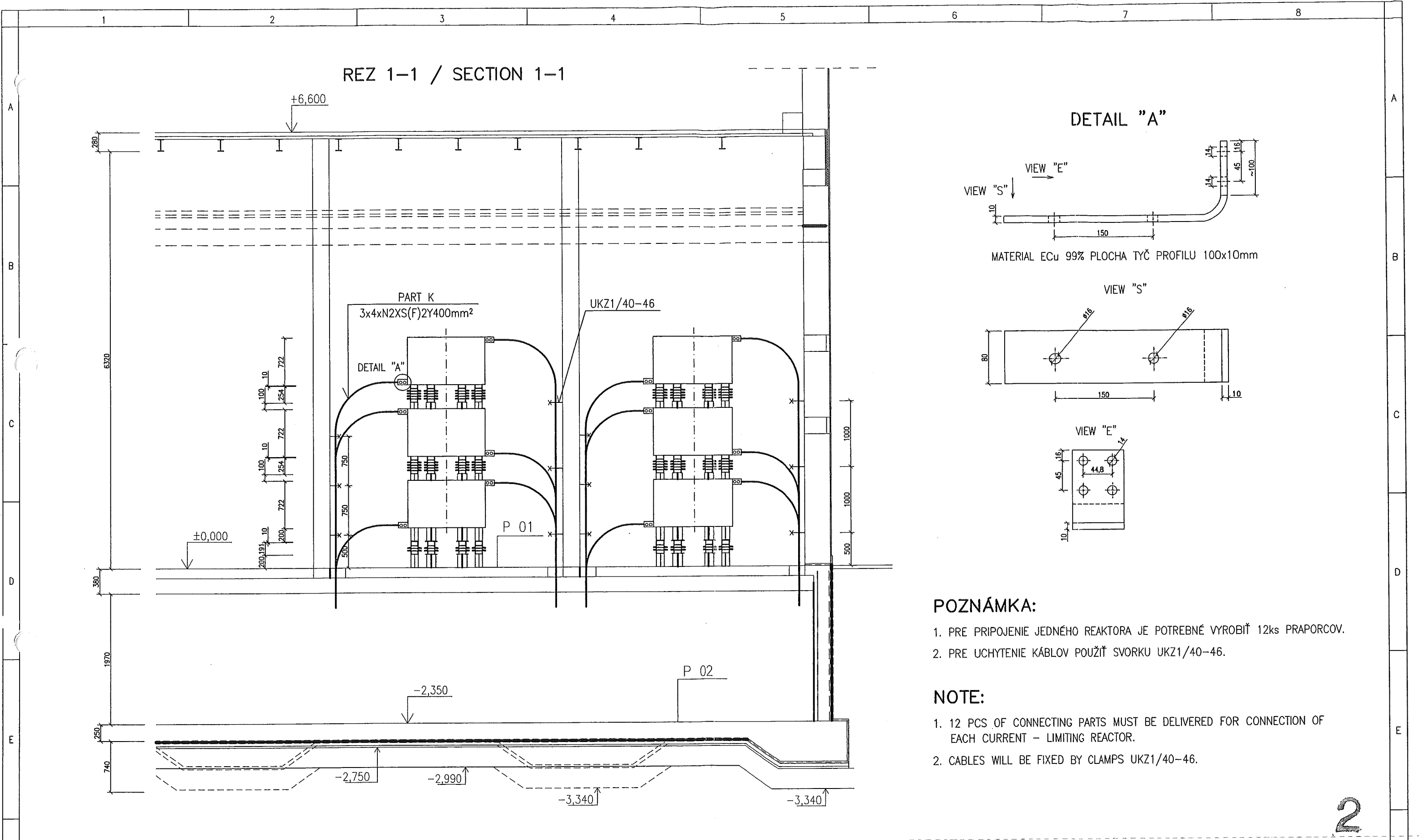


Č.M.	NÁZOV MIESTNOSTI
NO	PURPOSE OF ROOMS
01	KOMPENZÁCIA KOMPENSATION
02	NÍZKONAPĎTOVÁ ROZVODŇA LOW VOLTAGE ROOM
03	ELEKTROROZVODŇA ELECTRICAL ROOM
04	BATÉRIE BATTERY ROOM
05	REZERVA RESERVE
06	TRANSFORMÁTORY AUTO-TRANSFORMER
07	REAKTOR I CURRENT-LIMITING REACTOR I
08	REAKTOR II CURRENT-LIMITING REACTOR II

POZNÁMKA:
REZ 1-1 POZRI VÝKRES ARCH. Č.
V02-1240/2005/9738/H/06

NOTE:
SECTION 1-1 SEE DRAWING No.
V02-1240/2005/9738/H/06

VYPRACOVAL DESIGNED	ING.BLAHOVÁ	<i>Blah</i>	STUPEN DOKUMENTÁCIE DOCUMENTATION	RP DD	<div> vúje VÚJE, a.s. Okružná 5, 918 64 Trnava Slovenská republika</div>	STAVBA BUILDING	US STEEL KOSICE, KYSLÍKOVÝ APARÁT Č.9 US STEEL KOSICE, AIR SEPARATION UNIT No.9	PROJECT No.	DOCUMENT No.	REV.					
ZODPOVEDNÝ PROJEKTANT APPROVED	ING.KUCHTA	<i>Kw</i>	DÁTUM DATE	08/2005		ČASŤ PART	ČASŤ H REAKTORY PART H CURRENT-LIMITING REACTORS	50.3023.01.	A3.761.	1					
ONTROLOVAL CHECKED	ING.TOMEK		FORMAT FORMAT	2 x A4		NÁZOV VÝKRESU DESCRIPTION	REAKTORY / CURRENT-LIMITING REACTORS PÓDORYS ±0,00m / PLANE ±0,00M	ČÍSLO PRÍLOHY ANNEX	5	ČÍSLO LISTU No.OF SHEET	1 z 1				
GEN. DODAVATEL CONTRACTOR	AIR LIQUIDE, 57, AVE CARNOT-B.P.313, 97503 CHAMPIGNY CEDEX		MIERKA SCALE	1:75				ARCHÍVNE ČÍSLO VÚJE DRAWING No.		REVIZIA REV.					
OBJEDNÁVATEL SUBCONTRACTOR	AREVA ENERGIETECHNIK GmbH, KONIGSBRUCKER 124, DRESDEN		ZÁKAZKOVÉ ČÍSLO NUMBER OF CONTRACT	9738				V02-1240/2005/9738/H/05		0					
1		2		3		4		5		6		7		8	



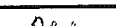
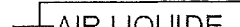
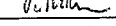
POZNÁMKA:

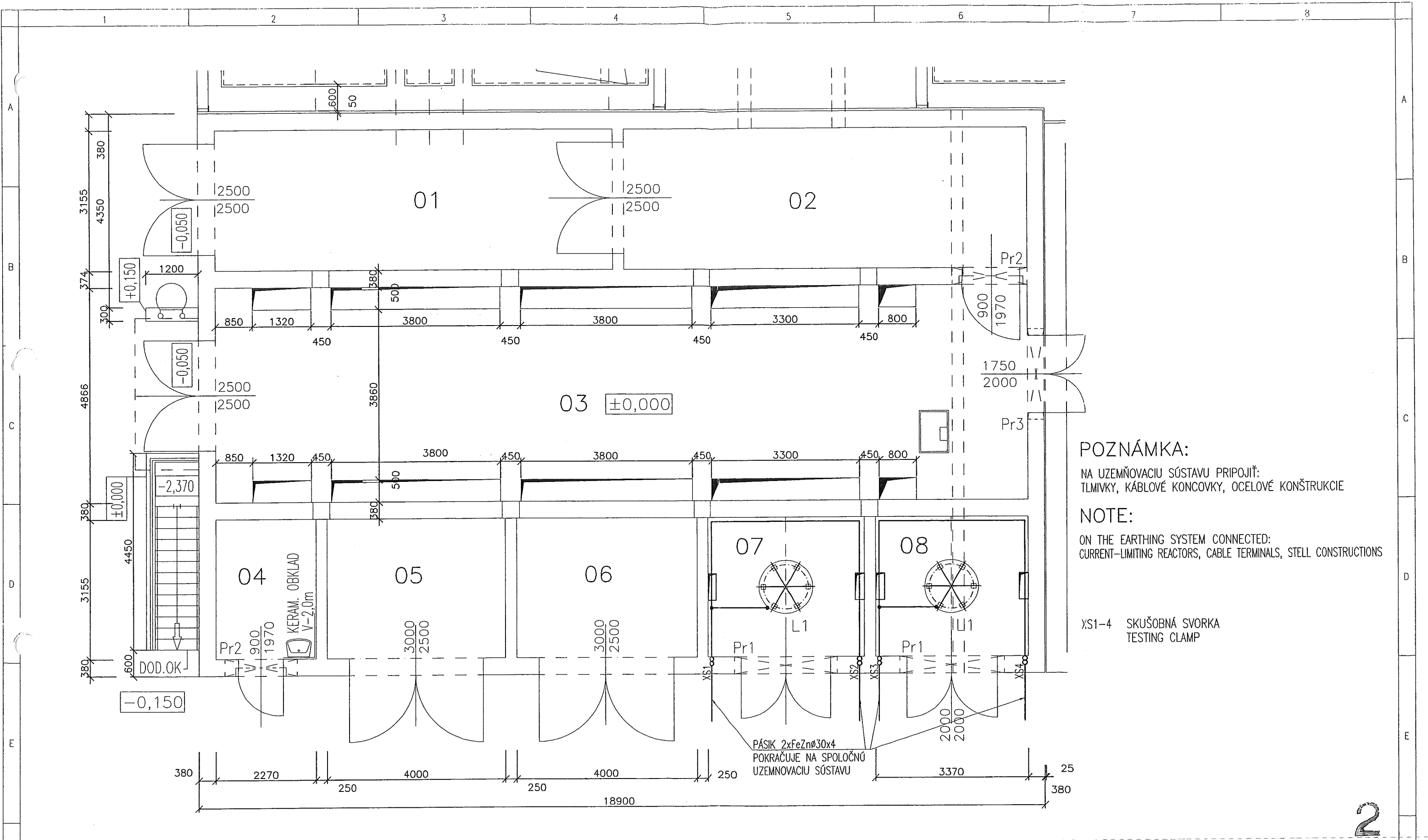
1. PRE PRIPOJENIE JEDNÉHO REAKTORA JE POTREBNÉ VYROBIŤ 12ks PRAPORCOV.
2. PRE UCHYTENIE KÁBLOV POUŽIŤ SVORKU UKZ1/40-46.

NOTE:

1. 12 PCS. OF CONNECTING PARTS MUST BE DELIVERED FOR CONNECTION OF EACH CURRENT - LIMITING REACTOR.
2. CABLES WILL BE FIXED BY CLAMPS UKZ1/40-46.

2

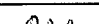
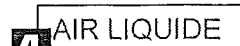

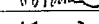
VYPRACOVAL DESIGNED	ING.BLAHOVÁ		STUPEN DOKUMENTÁCIE DOCUMENTATION	RP DD	 AIR LIQUIDE INGENIERIE vúje VUJE, a.s. Okružná 5, 918 64 Trnava Slovenská republika	STAVBA BUILDING	US STEEL KOSICE, KYSLIKOVÝ APARÁT Č.9 US STEEL KOSICE, AIR SEPARATION UNIT No.9	PROJECT No.	DOCUMENT No.	REV.					
ZODPOVEDNÝ PROJEKTANT APPROVED	ING.KUCHTA		DÁTUM DATE	08/2005		ČASŤ PART	ČASŤ H REAKTORY PART H CURRENT-LIMITING REACTORS	50.3023.01.	A3.761.	1					
KONTROLOVAL CHECKED	ING.TOMEK		FORMAT FORMAT	2 x A4		NÁZOV VÝKRESU DESCRIPTION	REAKTORY / CURRENT-LIMITING REACTORS REZ 1-1 / SECTION 1-1	ČÍSLO PRÍLOHY ANNEX	06	ČÍSLO LISTU No.OF SHEET	1 z 1				
GEN. DODAVATEL CONTRACTOR	AIR LIQUIDE, 57, AVE CARNOT-B.P.313, 97503 CHAMPIGNY CEDEX		MIERKA SCALE	1:50				ARCHÍVNE ČÍSLO VUJE DRAWING No.		REVÍZIA REV.					
OBJEDNÁVATEL SUBCONTRACTOR	AREVA ENERGIETECHNIK GmbH, KONIGSBRUCKER 124, DRESDEN		ZÁKAZKOVÉ ČÍSLO NUMBER OF CONTRACT	9738				V02-1240/2005/9738/H/06		0					
1		2		3		4		5		6		7		8	



POZNÁMKA:
NA UZEMŇOVACIU SÚSTAVU PRIPOJIŤ:
TLMIVKY, KÁBLOVÉ KONCOVKY, OCELOVÉ KONŠTRUKCIE

NOTE:
ON THE EARTHING SYSTEM CONNECTED:
CURRENT-LIMITING REACTORS, CABLE TERMINALS, STEEL CONSTRUCTIONS

XS1-4 SKUŠOBNÁ SVORKA
TESTING CLAMP

VYPRACOVAL DESIGNED	ING.BLAHOVÁ		STUPEN DOKUMENTÁCIE DOCUMENTATION	RP DD	 vúje INGENIERIE VUJE, a.s. Okružná 5, 918 64 Trnava Slovenská republika	STAVBA BUILDING	US STEEL KOSICE, KYSLÍKOVÝ APARÁT Č.9 US STEEL KOSICE, AIR SEPARATION UNIT No.9	PROJECT No.	DOCUMENT No.	REV.	
ZODPOVEDNÝ PROJEKTANT APPROVED	ING.KUCHTA		DÁTUM DATE	08/2005		ČASŤ PART	ČASŤ H REAKTORY PART H CURRENT-LIMITING REACTORS	50.3023.01.	A3.761.	1	
KONTROLOVAL CHECKED	ING.TOMEK		FORMAT FORMAT	2 x A4		NÁZOV VÝKRESU DESCRIPTION	REAKTORY / CURRENT-LIMITING REACTORS UZEMNENIE / EARTHING	ČÍSLO PRILOHY ANNEX	7	ČÍSLO LISTU No.OF SHEET	1 z 1
GEN. DODAVATEL CONTRACTOR	AIR LIQUIDE, 57, AVE CARNOT-B.P.313, 97503 CHAMPIGNY CEDEX			MIERKA SCALE		1: 75	ARCHÍVNE ČÍSLO VUJE DRAWING No.		REVIZIA REV.		
OBJEDNÁVATEL SUBCONTRACTOR	AREVA ENERGIETECHNIK GmbH, KÖNIGSBRUCKER 124, DRESDEN			ZÁKAZKOVÉ ČÍSLO NUMBER OF CONTRACT		9738	V02-1240/2005/9738/H/07		0		
1	2	3	4	5	6	7	8				