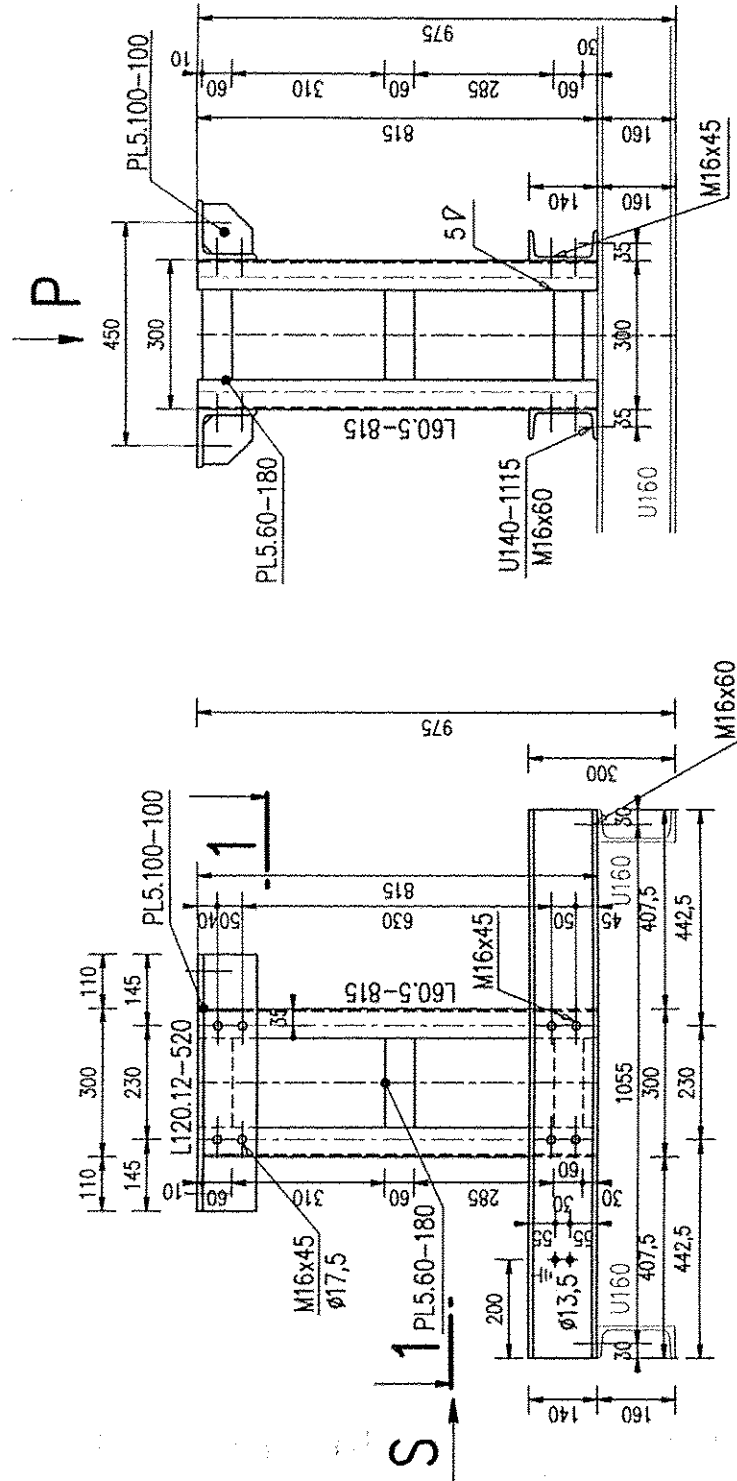


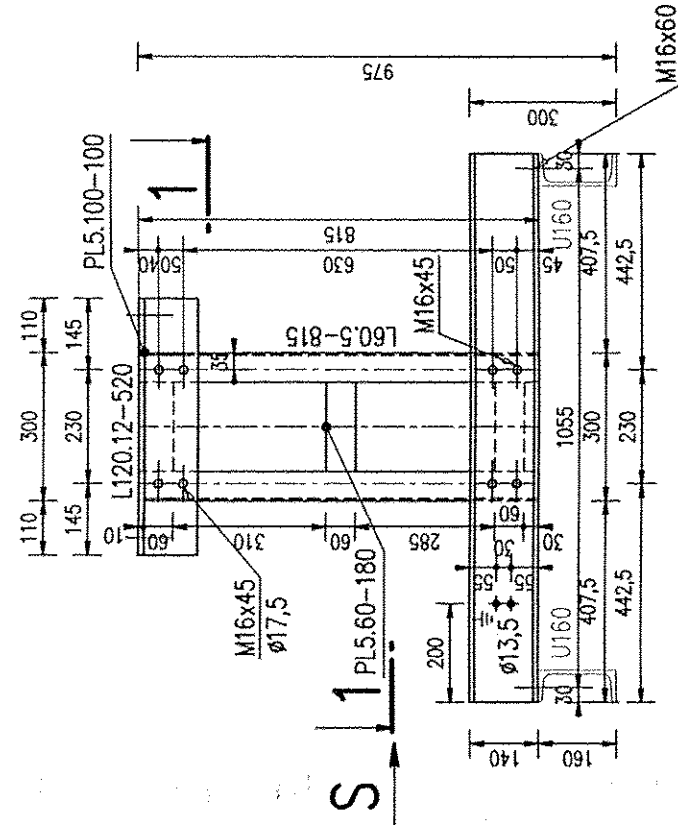
POHĽAD S/VIEW S



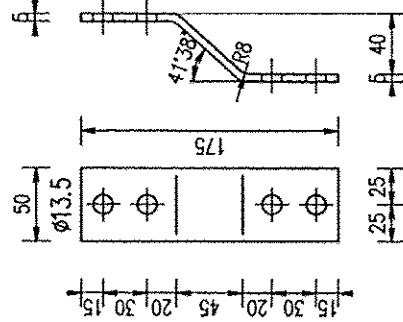
VÝSTUHA STOLIČKY
STIFFENER
M1:10

U140-1115

PL5.100-100



UZEMŇOVACÍ PRAPOREC
EARTHING
M 1:5



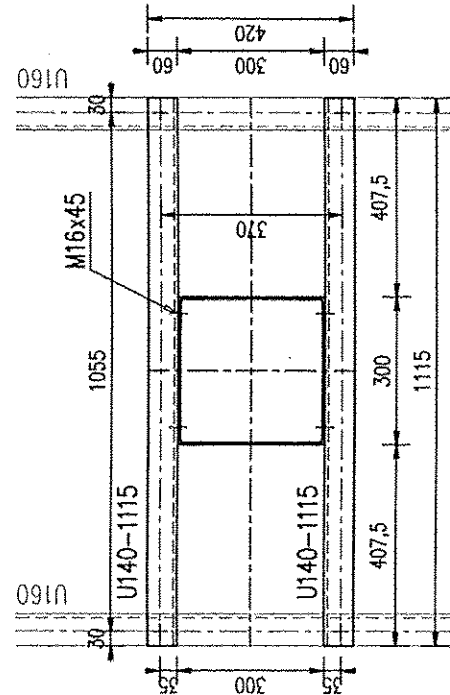
POZNÁMKA :

CELÚ KONŠTRUKCIU ZINKOVAŤ!
KONŠTRUKCIA JE NAVRHNUTÁ V ZMYSLE NORMY STN 73 1401
VYROBNÁ SKUPINA B PODĽA NORMY STN 73 2601
VŠETKY KÚTOVÉ ZVARY : VÝŠKA ZVARU : ϕ a=4mm

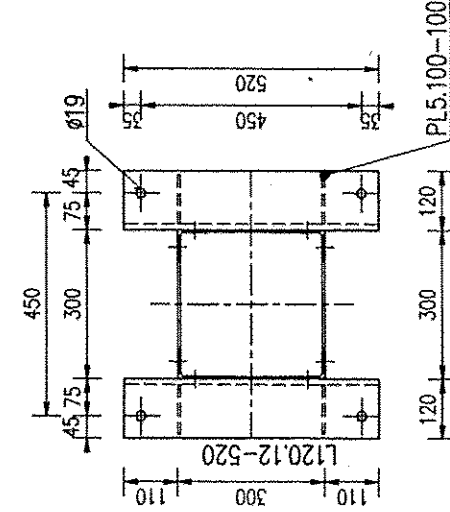
REMARKS :

THE WHOLE SUPPORT IS HOT DIP GALVANIZED
COMPLIES WITH THE STANDARD STN 73 1401
GROUP B ACC. TO STANDARD STN 73 2601
FILLET WELD : ϕ a=4mm

REZ 1-1/SECTION 1-1



POHĽAD P/VIEW P



VYROBIŤ / PRODUCE : 3ks / 3pcs

CELKOVÁ HMOTNOSŤ / TOTAL WEIGHT : 85,0 kg

ITEM	PART	QTY	DESCRIPTION	MATERIAL	WEIGHT
4	4	4	PODLOŽKA PRUŽNÁ / LOCKING WASHER ϕ 12,2	STN 021741	0,1
4	4	4	SKRUTKA S MATICOU / SCREW WITH WASHER M12x35	ON 021308	0,2
1	1	1	OCEĽ / STEEL PL5.50-195	S 355	0,4
8	8	8	PODLOŽKA PRE TYČ "U" / WASHER FOR ROD "U" ϕ 18	STN 02 1739	0,3
4	4	4	SKRUTKA S MATICOU / SCREW WITH WASHER M16x60	ON 02 1308	0,7
20	20	20	PODLOŽKA PRUŽNÁ / LOCKING WASHER ϕ 16,3	STN 02 1741	0,1
16	16	16	PODLOŽKA HRUBÁ / WASHER ϕ 18	STN 02 1721	0,6
16	16	16	SKRUTKA S MATICOU / SCREW WITH WASHER M16x45	ON 02 1308	2,5
4	4	4	OCEĽ / STEEL PL5.100-100	S 355	1,8
12	12	12	OCEĽ / STEEL PL5.60-180	S 355	5,3
2	2	2	OCEĽ / STEEL U140-1115	S 235	35,7
2	2	2	OCEĽ / STEEL L120.12-520	S 355	22,5
4	4	4	OCEĽ / STEEL L60.5-815	S 355	15,0

VYPRACOVAL DESIGNED	ING. ADLER	STUPEN DOKUMENTACE DOCUMENTATION	RP DD
PROJEKTOVÝ PROJEKTANT PROJECTED	ING. DETKO	DATUM DATE	08/2005
SKONTROLOVAL CHECKED	ING. TOMEK	FORMAT FORMAT	2 x A4
GEN. DODAVATEL CONTRACTOR	AIR LIQUIDE, 57, AVE CARNOT-B.P.313, 97503 CHAMPIGNY CEDEX	MIERKA SCALE	1 : 15
OBJEDNÁVATEL SUBCONTRACTOR	AREVA ENERGIE TECHNIK GmbH, KÖNIGSBRUCKER 124, DRESDEN	ZAKÁZKOVÉ ČÍSLO NUMBER OF CONTRACT	9738

AIR LIQUIDE
INGENIERIE

vúje

VÚJE, a.s.
Okružná 5, 918 64 Trnava
Slovenská republika

STAVBA BUILDING	US STEEL KOSICE, KYSLIKOVÝ APARÁT Č.9	PROJEKT No.	DOCUMENT No.	REV.
ČASŤ PART	ČASŤ A ROZVOJNE 110kV T01 A T02	50.3023.01.	A3.761.250	1
NÁZOV VÝKRESU DESCRIPTION	T02 - POLE č.15	ČÍSLO PRÍLOHY ANNEX	32	ČÍSLO LISTU No. OF SHEET 1 z 1
OCELOVÉ KONŠTRUKCIE POD PRÍSTROJE MERACÍ TRANSFORMÁTOR PRODU - TA1	STEEL CONSTRUCTION UNDER EQUIPMENT CURRENT TRANSFORMER - TA1	ARCHIVNÉ ČÍSLO VÚJE DRAWING No. VÚJE	V02-1240/2005/9738/A/32	REVIZIA REV. 0