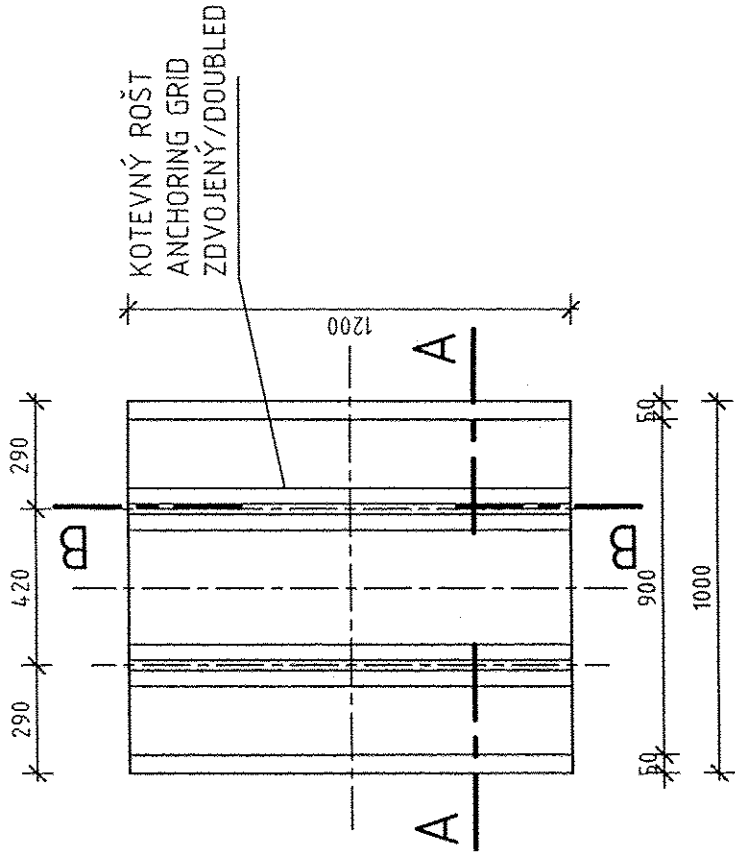
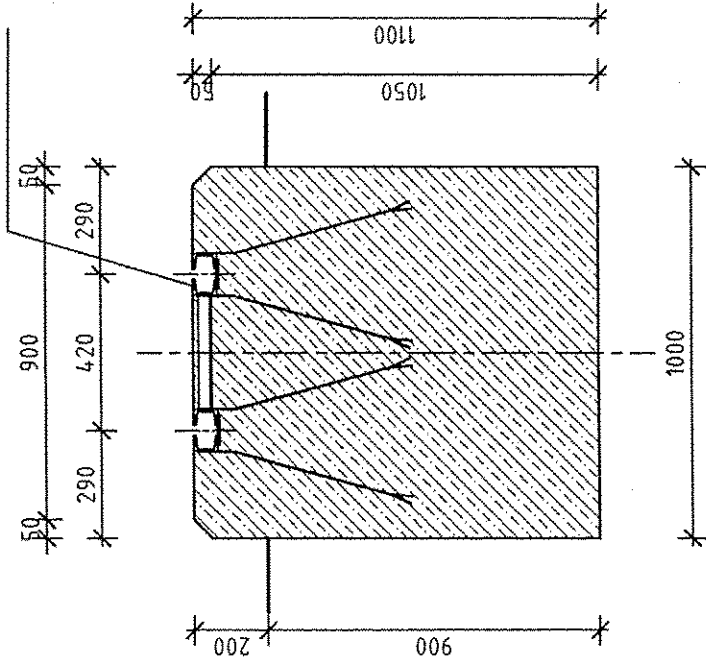


PÔDORYS/PLAN VIEW



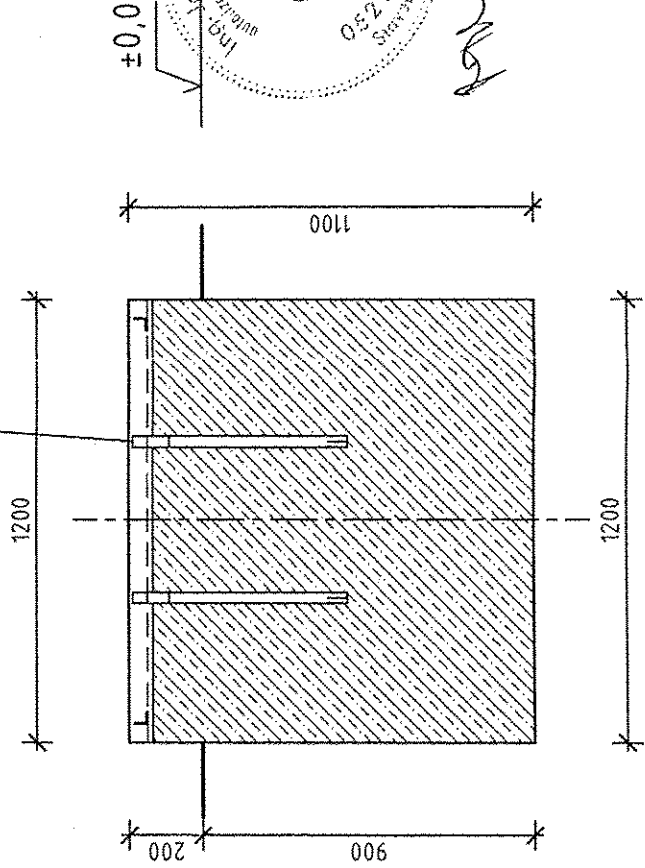
REZ/CUT A-A

KOTEVNÝ ROŠT  
ANCHORING GRID  
ZDVOJENÝ/DOUBLED



REZ/CUT B-B

KOTEVNÝ ROŠT  
ANCHORING GRID  
ZDVOJENÝ/DOUBLED

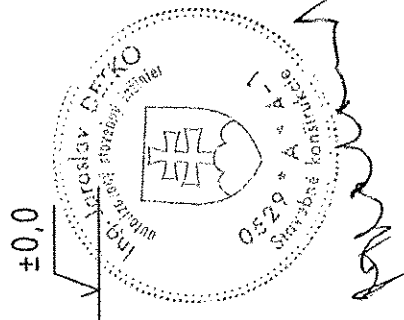


BETÓN/CONCRETE C16/20  
OBJEM/CUBATURE 1,32 m<sup>3</sup>  
HMOTNOSŤ/MASS 2970,0 kg  
VYROBIŤ CELKOM/PRODUCE TOT.: 11 ks/pcs

- 3 ks - PODPERNÝ IZOLÁTOR / SUPPORT ISOLANT I
- 2 ks - VÝVODOVÝ ODPOJOVAČ / DISCONNECTING SWITCH Q8,9
- 3 ks - ZBERNICOVÝ ODPOJOVAČ / BUS-BAR DISCONNECTING SWITCH Q7
- 3 ks - ZVODIČ PREPÄTIA / LIGHTNING ARRESTER FA

POZNÁMKY/NOTES:

- ZÁKLADY OSADIŤ +200 mm NAD UPRAVENÝ TERÉN,
- UPPER EDGE OF FUNATIONS EMBED TO 200 mm ABOVE TERRAIN LEVEL.
- ZÁKLADY BETÓNOVAŤ NA VRSTVU PODKLADNÉHO BETÓNU.
- FOUNDATIONS HAVE TO LIE ON BASE CONCRETE.
- KOTEVNÝ ROŠT ZDVOJENÝ (S235)
- DOUBLED ANCHORING GRID



2

VÝPRACOVANÝ DESIGNED	ING. LADLER	STUPEN DOKUMENTÁCIE DOCUMENTATION	RP	STAVBA BUILDING	US STEEL	KOSICE, KYSKOVÝ APARÁT Č.9	PROJECT No.	DOCUMENT No.	REV.
PROJEKTOVANÝ ROVED	ING. DETKO	DATUM DATE	08/2005	ČASŤ PART	US STEEL	KOSICE, KYSKOVÝ APARÁT Č.9	50.3023.01.	A3.761.246	1
SKONTROLOVANÝ CHECKED	ING. TOMÁŠ	FORMÁT FORMAT	2 x A4	NAZOV VÝKRESU DESCRIPTION	ČASŤ A	ROZMERNÉ 110kV T01 A T02	ČÍSLO PRÍLOHY ANNEX	28	ČÍSLO LISTU No. OF SHEET
GEN. DODÁVATEL CONTRACTOR	AR LIQUIDE, 57, AVE CARNOT-B.P.313, 97503 CHAMPIGNY CEDEX	MIERKA SCALE	1 : 20	ZÁKLAD ZH42	ČASŤ A	ROZMERNÉ 110kV T01 A T02	ARCHIVNÉ ČÍSLO VÝJE DRAWING No. VUJE	1 z 1	REVIZIA REV.
OBJEDNÁVATEL SUBCONTRACTOR	AREVA ENERGietechnik GmbH, KONGSBRUCKER 124, DRESDEN	ZAKÁZKOVÉ ČÍSLO NUMBER OF CONTRACT	9738	BASE ZH42	ČASŤ A	ROZMERNÉ 110kV T01 A T02	V02-1240/2005/9738/A/28	0	0