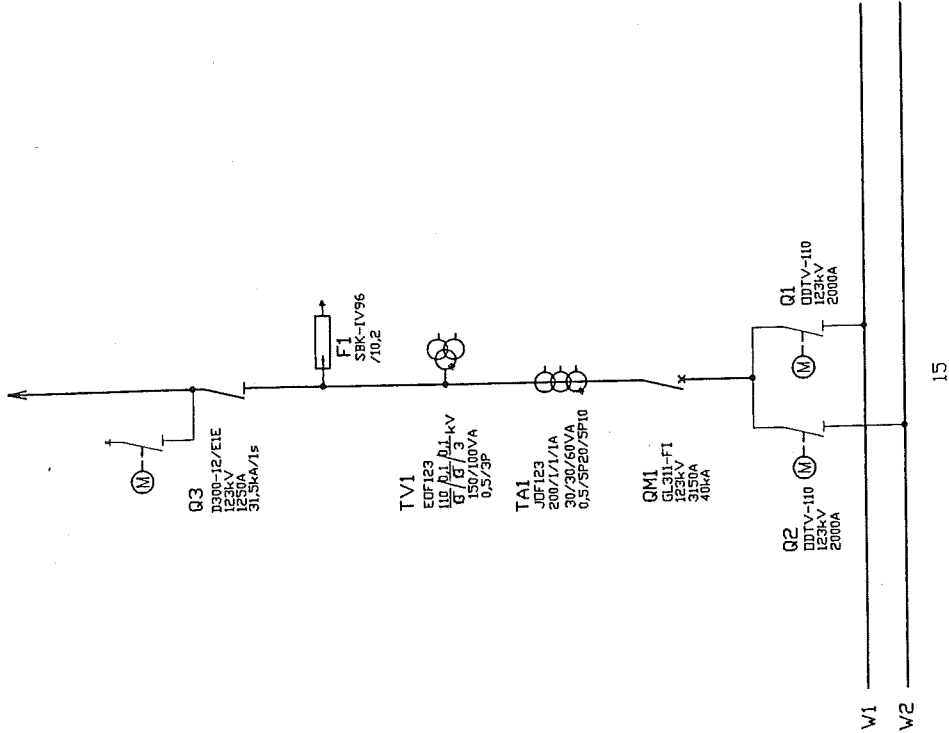


ČÍSLO NUMBER	TP TYPE	NÁZOV PLOCHY DESCRIPTION	SKUPINA GROUP	PROST PIECES	HAUTNOST HEIGHT
FeZn 30x4	ZEMNÉ VEDIE 2x2x30x4 V ZEM EARTHING CONDUCTOR 2x2x30x4 UNDER GROUND	ELBA	330 m	792 kg	
FeZn 30x4	ZEMNÉ VEDIE 2x2x30x4 NA PLOCHU EARTHING CONDUCTOR 2x2x30x4 ON SURFACE	ELBA	80 m	192 kg	
SK	REZIOVA SYSTÉMA CABLE	7H	60 m	1,5 kg	

FeZn 30x4 ESTUJACE ZEMNÉ VEDIE 2x2x30x4
EXTENDING EARTHING CONDUCTOR 2x2x30x4
FeZn 30x4 PROJEKTOVANÉ VEDIE 2x2x30x4
DESIGNED EARTHING CONDUCTOR 2x2x30x4
NA UZEMNENÍ SÚSTAVY PRÍPOJIT VŠETKY KOVÉ KONSTRUKCIE :
PRIESTOJE, PONORNE OCELOVÉ KONSTRUKCIE, ZÁBRADIE, OVLÁDACÍ SKRIN, KABLOVÉ ROSTY
ALL STEEL CONSTRUCTIONS CONNECT ON THE EARTHING PLANTS
EQUIPMENT, STEEL CONSTRUCTION UNDER EQUIPMENT, HAND-RAIL, CONTROL, CABLE TRAY

STAVBA BUILDING		US STEEL		KOSICE, KYSUKOVÝ APARÁT Č.9		PROJECT No.	DOCUMENT No.		REV.
ČASŤ PART		ČASŤ A		KOSICE, AIR SEPARATION UNIT No.9		50.3023.01.	A3.761.228		1
NÁZOV VÝKRESU DESCRIPTION		T01 - POLE Č.21		ROZVODNÁ 110KV T01 A T02		ČÍSLO PRÍLOHY ANNEX	07		ČÍSLO LISTU No. OF SHEET
UZEMNENIE EARTHING		VÚJE, s.s. Okružná 5, 918 64 Trnava Slovenská republika		ARCHIVNÉ ČÍSLO VÚJE DRAWING No. VÚJE		V02-1240/2005/9738/A/07		REV. 0	
VÝROBČOVÁ DESIGNED		ING. KUČTA		RP DD		STUPEN DOKUMENTÁCIE DOCUMENTATION		09/2005	
ZODPOVEDNÝ PROJEKTANT APPROVED		ING. KUČTA		09/2005		DATUM DATE		2 x A4	
KONTROLOVAL CHECKED		ING. TOMEK		2 x A4		FORMÁT FORMAT		1 : 75	
GEN. DODÁVATEL CONTRACTOR		AIR LIQUIDE, 57, AVE CARNOT-BP.313, 97503 CHAMPIGNY CEDEX		9738		MIERKA SCALE		ZAKÁZKOVÉ ČÍSLO NUMBER OF CONTRACT	
OBJEDNÁVATEL SUBCONTRACTOR		AREVA ENERGIE TECHNIK GmbH, KONIGSBRUCKER 124, DRESDEN							

KYSLIKAREŇ č.9, T2
ASU No.9



ROZVODNÉ SÚSTAVY :
DISTRIBUTION SYSTEMS:
a/ 3~50Hz 110 000V/TT – SILOVÉ OBVODY– POWER NETWORK
b/ INPE~50Hz 230V/TT-S – VYKUROVANIE SKRIN – HEATING
c/ 2=220VDC/IT – OVLÁDANIE-ELECTRICAL CONTROL
d/ 2=60VDC – PORUCHOVÁ SIGNALIZÁCIA, RIADIACI SYSTÉM–
– FAULT SIGNALLING, CONTROL SYSTEM

OCHRANA PRED ÚRAZOM ELEKTRICKÝM PRÚDOM STN33 2000–4–41
PROTECTION AGAINST ELECTRIC SHOCK INJURY STN33 2000–4–41

- V NORMÁLNEJ PREVÁDZKE:
- PROTECTION DURING A REGULAR OPERATION :
- a / UMISTENIM MIMO DOSAH – POSITIONING OUT OF HAND
- b,c/ IZOLOVANIM ŽIVÝCH ČASTÍ – ISOLATION OF LIVING PARTS
- d/ MALÝM NAPÄTÍM PELV – BY LOW VOLTAGE PELV
- PRI PORUČKE:
- PROTECTION IN CASE OF FAILURE :
- a / SAMOČINNÝM ODPOJENIM NAPÁJANIA V SÍTI TT
AUTOMATIC DISCONNECTION OF POWER SUPPLY IN NETWORK TT
- b/ SAMOČINNÝM ODPOJENIM NAPÁJANIA OD ZDROJA V SÍTI TN
AUTOMATIC DISCONNECTION OF POWER SUPPLY IN NETWORK TN
- c/ SAMOČINNÝM ODPOJENIM NAPÁJANIA V SÍTI TT
AUTOMATIC DISCONNECTION OF POWER SUPPLY IN NETWORK TT
- d/ SAMOČINNÝM ODPOJENIM NAPÁJANIA V SÍTI IT
AUTOMATIC DISCONNECTION OF POWER SUPPLY IN NETWORK IT

SKRATOVÉ ÚDAJE:
SHORT–CIRCUIT DATA:

IkS = 17,8 kA
IkM = 37,3 kA

JESTVUJÚCE PRÍSTROJE
EXISTING EQUIPMENT
PROJEKTOVANÉ PRÍSTROJE
DELIVERED EQUIPMENT

2

1	2	3	4	5	6	7	8
VÝPRACOVANÉ DESIGNED	ING.KUCHTA	STUPEN DOKUMENTÁCIE DOCUMENTATION	RP DD	08/2005	2 x A4	PREHLADOVÁ SCHÉMA VÝSTROJA SINGLE–LINE DIAGRAM OF SWITCHYARD	REV. 1
ZODPOVEDNÝ PROJEKTANT APPROVED	ING.KUCHTA	DATE	08/2005	2 x A4	–	ARCHIVNÉ ČÍSLO VÝJE DRAWING No. VJE	REV. 1 z 1
KONTROLOVANÝ CHECKED BY	ING.TOMEK	FORMAT	2 x A4	–	–	ANEX 08	REV. 0
GEN. DODÁVATEL CONTRACTOR	AIR LIQUIDE, 57, AVE CARNOT–BP.313, 97503 CHAMPIGNY CEDEX	VERZIA SCALE	–	–	–	ARCHIVNÉ ČÍSLO VÝJE DRAWING No. VJE	REV. 0
OBLIEHAVATEL SUBCONTRACTOR	AREVA ENERGIECHNIK GmbH, KÖNIGSBRÜCKER 124, DRESDEN	ZAKÁZKOVÉ ČÍSLO NUMBER OF CONTRACT	9738	–	–	V02–1240/2005/9738/A/08	REV. 0