



ABNAHMEPROTOKOLL

C.-Nr.: 13035

Seite 1 von 1

Kunde:

Air Liquide Deutschland GmbH

Anlage:

ASU No.9 Kosice

Bestell-Nr.:

Projekt-Nr.K70101

Beschreibung der ausgeführten Arbeiten:

Vorfertigung und Montage von Rohrleitungen mit anschließender
Druckprobe und Dichtheitsprüfung .Montage von Rohrhalterungen.

Zur Abnahme waren anwesend:

für den Auftraggeber:

Con Marchal

für den EHR:

Manfred Robert

Die Arbeiten wurden begonnen am:

24.10.2006

Die Arbeiten wurden fertiggestellt am:

18.01.2006

- 1) Bei der Abnahme der Leistungen wurden die Arbeiten als "den Bedingungen des Auftrages entsprechend und ordnungsgemäß ausgeführt" festgestellt.

Beanstandungen:

Keine Beanstandungen und keine Restpunkte

- 2) Eine Druckprobe*/Dichtheitsprüfung* wurde ~~nicht~~ durchgeführt und von TÜV und Air Liquide abgenommen*. *) nicht zutreffendes streichen
- 3) Die Arbeiten wurden mängelfrei abgenommen.
- 4) Die Gewährleistung beginnt mit dem 18.01.2006 und endet am nach 24 Monaten

Anerkannt:

Datum: 18.01.2006

Für den Auftraggeber:

Datum: 18.01.2006

Für den EHR:

ABNAHME



ESSENER HOCHDRUCK- ROHRLEITUNGSBAU

Essener Hochdruck-Rohrleitungsbau GmbH • Baustelle Kosice

Ihr Zeichen und
Ihre Nachricht vom

Unsere Abteilung
und Zeichen
Baustelle Kosice

Tel.-Durchwahl:
00421556732445

Datum
19.01.2006

Übergabe der Durchstrahlungsaufnahmen

Alle Durchstrahlungsaufnahmen (207 Nähte) der von uns geschweißten Schweißnähte, wurden heute,
am 19.01.2006 von uns an die Bauleitung Air Liquide ordnungsgemäß und vollständig übergeben.

Stefan Kielholz (QC E.H.R.)

Con Marchal (Site Manager Air Liquide)

Essener Hochdruck- Rohrleitungsbau GmbH

Geschäftsführung:
Ronald Diehl, Jürgen Weyers

Sitz der Gesellschaft: Essen
Eintragung im Handelsregister
Amtsgericht Essen HRB 98
USt-IdNr. DE811140746

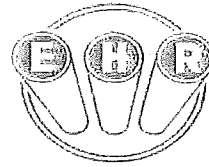
Hauptverwaltung:
Wolbeckstraße 25
45329 Essen
GERMANY
Tel.: (02 01) 36 45 - 0
Fax: (02 01) 36 45 -111
www.ehr-essen.de

Standorte:
Hamburg/Osterode
Dortmund, Frankfurt
Leuna
Stuttgart/München
Werke:
Essen, Dortmund

Banken
Bayerische Hypo- und Vereinsbank AG, Essen
Deutsche Bank AG, Düsseldorf
HSH Nordbank AG, Kiel
Norddeutsche Landesbank Girozentrale, Braunschweig
Volksbank Remscheid-Solingen eG, Remscheid

SWIFT- BIC
HYVEDEMM360
DEUTDEDD
HSHNDEHH
NOLADE52HXXX
VBRSD33

IBAN	BLZ	Konto-Nr
DE65	3602 0186	0321 0073 92
DE52	3007 0010	0317 0024 00
DE84	2105 0000	1000 0189 44
DE59	2505 0000	0002 0825 92
DE75	3408 0094	0005 0060 02



**Alignment of Turbine Connection
Ausrichtung der Flanschverbindung an der Turbine**

Type of Turbine: **ETG 125 M 5**
Maschinentyp:

Serial Number: **15-35 09 / 3510**
Seriennummer:

Line Number: Turbine outlet Line
Rohrleitungsnummer:

200 A - 24105
200 A - 24205

Connecting Flange: **DN 150 PN 16 DIN 2633C AL**
Anschlussflansch:

The Connection is stress-free installed.
Die Verbindung wurde spannungsfrei erstellt.

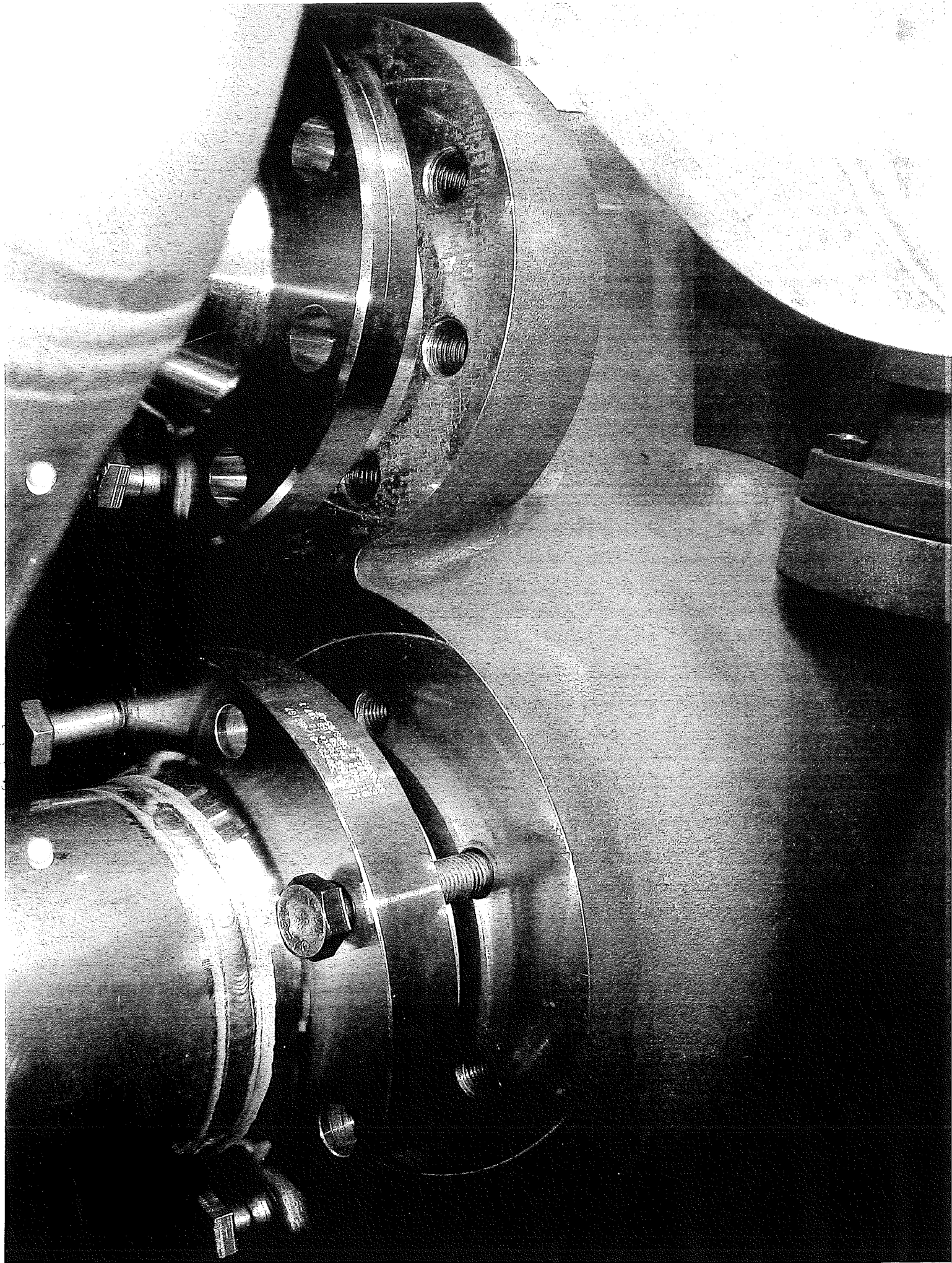
Kosice 13.01.06

Air Liquide

A handwritten signature in black ink, likely belonging to a representative of Air Liquide.

E.H.R

A handwritten signature in black ink, likely belonging to a representative of E.H.R.
A circular stamp with the text 'EHR 02' inside.



56057373

162-5

11-2-3-5N62-154

